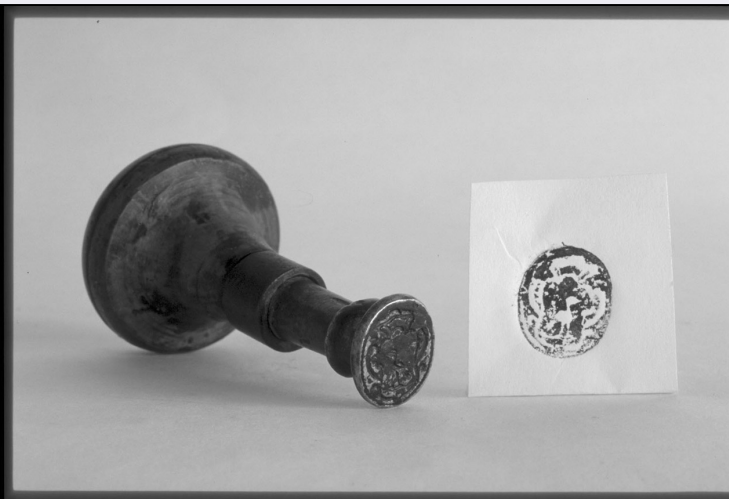


SCHEDA



CD - CODICI

TSK - Tipo scheda OA

LIR - Livello ricerca C

NCT - CODICE UNIVOCO

NCTR - Codice regione 10

NCTN - Numero catalogo
generale 00078522

ESC - Ente schedatore S38

ECP - Ente competente S38

OG - OGGETTO

OGT - OGGETTO

OGTD - Definizione sigillo ecclesiastico

OGTV - Identificazione opera isolata

SGT - SOGGETTO

SGTI - Identificazione stemma

LC - LOCALIZZAZIONE GEOGRAFICO-AMMINISTRATIVA

PVC - LOCALIZZAZIONE GEOGRAFICO-AMMINISTRATIVA ATTUALE

PVCS - Stato Italia

PVCR - Regione Umbria

PVCP - Provincia PG

PVCC - Comune Città della Pieve

LDC - COLLOCAZIONE SPECIFICA

LA - ALTRE LOCALIZZAZIONI GEOGRAFICO-AMMINISTRATIVE

TCL - Tipo di localizzazione luogo di provenienza

PRV - LOCALIZZAZIONE GEOGRAFICO-AMMINISTRATIVA

PRVR - Regione Umbria

PRVP - Provincia PG

PRVC - Comune Città della Pieve

PRC - COLLOCAZIONE

SPECIFICA	
PRD - DATA	
PRDI - Data ingresso	1795
PRDU - Data uscita	1967
DT - CRONOLOGIA	
DTZ - CRONOLOGIA GENERICA	
DTZG - Secolo	secc. XVIII/ XIX
DTZS - Frazione di secolo	fine/inizio
DTS - CRONOLOGIA SPECIFICA	
DTSI - Da	1795
DTSF - A	1800
DTM - Motivazione cronologia	arme
AU - DEFINIZIONE CULTURALE	
ATB - AMBITO CULTURALE	
ATBD - Denominazione	ambito umbro
ATBM - Motivazione dell'attribuzione	NR (recupero pregresso)
CMM - COMMITTENZA	
CMMN - Nome	Gazzoli Francesco Maria Vescovo
CMMD - Data	1795
CMMC - Circostanza	ordinazione vescovile
MT - DATI TECNICI	
MTC - Materia e tecnica	ottone/ fusione/ incisione
MTC - Materia e tecnica	legno/ tornitura
MIS - MISURE	
MISA - Altezza	7.6
MISL - Larghezza	4.3
MISV - Varie	campo 1.9x1.2
CO - CONSERVAZIONE	
STC - STATO DI CONSERVAZIONE	
STCC - Stato di conservazione	buono
DA - DATI ANALITICI	
DES - DESCRIZIONE	
DESO - Indicazioni sull'oggetto	Sigillo di vescovo non identificato, ovale. Manico in legno tornito, matr ice in ottone inciso. Cornice a filetto, stemma nel campo
DESI - Codifica Iconclass	46 A 12 2 : 11 P 31 13 1 (NON IDENTIFICATO)
DESS - Indicazioni sul soggetto	Araldica: STEMMA: VESCOVILE.
STM - STEMMI, EMBLEMI, MARCHI	
STMC - Classe di appartenenza	stemma
STMQ - Qualificazione	vescovile
STMP - Posizione	matrice, al centro

STMD - Descrizione	D' argento, alla colomba al naturale.
TU - CONDIZIONE GIURIDICA E VINCOLI	
CDG - CONDIZIONE GIURIDICA	
CDGG - Indicazione generica	proprietà Ente religioso cattolico
DO - FONTI E DOCUMENTI DI RIFERIMENTO	
FTA - DOCUMENTAZIONE FOTOGRAFICA	
FTAX - Genere	documentazione allegata
FTAP - Tipo	fotografia b/n
FTAN - Codice identificativo	SBAPPSAE PG N 29223
AD - ACCESSO AI DATI	
ADS - SPECIFICHE DI ACCESSO AI DATI	
ADSP - Profilo di accesso	3
ADSM - Motivazione	scheda di bene non adeguatamente sorvegliabile
CM - COMPILAZIONE	
CMP - COMPILAZIONE	
CMPD - Data	2002
CMPN - Nome	Delogu G.F.
FUR - Funzionario responsabile	Brucato M.
RVM - TRASCRIZIONE PER INFORMATIZZAZIONE	
RVMD - Data	2006
RVMN - Nome	Delogu G.F.
AGG - AGGIORNAMENTO - REVISIONE	
AGGD - Data	2006
AGGN - Nome	ARTPAST/ Delogu G.F.
AGGF - Funzionario responsabile	NR (recupero pregresso)
AN - ANNOTAZIONI	