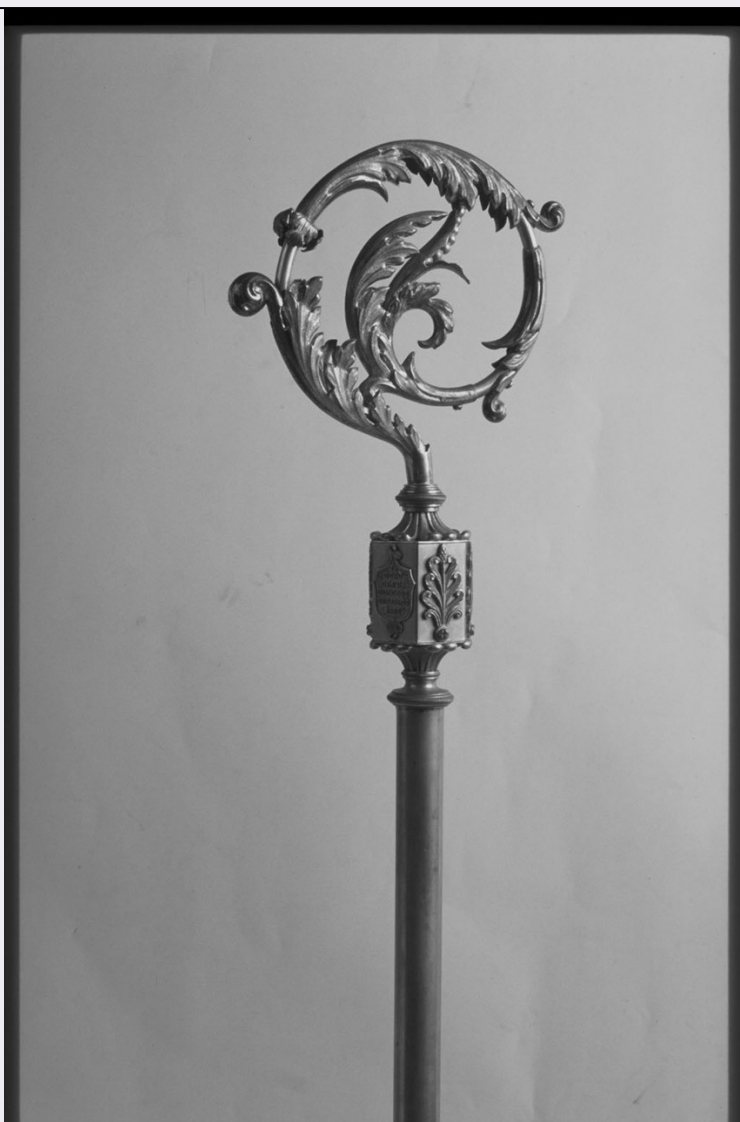


SCHEDA



CD - CODICI

TSK - Tipo scheda OA

LIR - Livello ricerca C

NCT - CODICE UNIVOCO

NCTR - Codice regione 10

NCTN - Numero catalogo
generale 00078524

ESC - Ente schedatore S38

ECP - Ente competente S38

OG - OGGETTO

OGT - OGGETTO

OGTD - Definizione pastorale

OGTV - Identificazione opera isolata

SGT - SOGGETTO

SGTI - Identificazione motivi decorativi vegetali

LC - LOCALIZZAZIONE GEOGRAFICO-AMMINISTRATIVA

PVC - LOCALIZZAZIONE GEOGRAFICO-AMMINISTRATIVA ATTUALE

PVCS - Stato	Italia
PVCR - Regione	Umbria
PVCP - Provincia	PG
PVCC - Comune	Città della Pieve
LDC - COLLOCAZIONE SPECIFICA	
LA - ALTRE LOCALIZZAZIONI GEOGRAFICO-AMMINISTRATIVE	
TCL - Tipo di localizzazione	luogo di provenienza
PRV - LOCALIZZAZIONE GEOGRAFICO-AMMINISTRATIVA	
PRVR - Regione	Umbria
PRVP - Provincia	PG
PRVC - Comune	Città della Pieve
PRC - COLLOCAZIONE SPECIFICA	
PRD - DATA	
PRDI - Data ingresso	sec. XIX/ ultimo quarto
PRDU - Data uscita	1967
DT - CRONOLOGIA	
DTZ - CRONOLOGIA GENERICA	
DTZG - Secolo	sec. XIX
DTZS - Frazione di secolo	ultimo quarto
DTS - CRONOLOGIA SPECIFICA	
DTSI - Da	1889
DTSE - A	1889
DTM - Motivazione cronologia	data
AU - DEFINIZIONE CULTURALE	
AUT - AUTORE	
AUTM - Motivazione dell'attribuzione	documentazione
AUTN - Nome scelto	Ditta Fratelli Bertarelli
AUTA - Dati anagrafici	notizie secc. XIX-XX
AUTH - Sigla per citazione	00000877
CMM - COMMITTEENZA	
CMMN - Nome	Clero della Diocesi
CMMD - Data	1889
CMMC - Circostanza	dono
CMMF - Fonte	iscrizione
MT - DATI TECNICI	
MTC - Materia e tecnica	metallo/ fusione/ argentatura
MIS - MISURE	
MISA - Altezza	184.5
MISL - Larghezza	18.5
MISV - Varie	nodo 5x8.5

CO - CONSERVAZIONE**STC - STATO DI CONSERVAZIONE****STCC - Stato di
conservazione**

buono

DA - DATI ANALITICI**DES - DESCRIZIONE****DESO - Indicazioni
sull'oggetto**

Pastorale con terminale composto da nodo a sezione esagonale, a facce rett angolari, quattro occupate da palmette, fissate a vite; una dall' iscrizio ne, entro uno scudo, a caratteri a rilievo; un' altra recante lo stemma de l vescovo Paolo Gregori (1889-1995). Il riccio è composto da un tubo meta llico, ricoperto da fusioni a forma di foglia di acanto, tre singole e la quarta, la più interna, sdoppiata e dalla quale ne fuoriesce una liscia co n sfere in aequenza.

DESI - Codifica Iconclass

48 A 98 31 11; 48 A 98 31 12; 46 A 12 2 : 11 P 31 13 1 (GREGORI PAOLO)

**DESS - Indicazioni sul
soggetto**

Decorazioni: VEGETALI: ACANTO; PALMETTE. Araldica: STEMMA: VESCOVILE.

ISR - ISCRIZIONI**ISRC - Classe di
appartenenza**

documentaria

ISRL - Lingua

latino

ISRS - Tecnica di scrittura

a rilievo

ISRT - Tipo di caratteri

lettere capitali

ISRP - Posizione

sul nodo, su targhetta applicata

ISRI - Trascrizione

EX/DONO/CLERI/DIOECESIS/CIVIPLEBENSIS/1889

STM - STEMMI, EMBLEMI, MARCHI**STMC - Classe di
appartenenza**

stemma

STMQ - Qualificazione

vescovile

STMI - Identificazione

Gregori

STMP - Posizione

Nodo, targhetta applicata

STMD - Descrizione

D' azzurro al monte di cinque cime d' oro fondato sulla pianura di verde accompagnato in capo da tre spighe di grano legate.

NSC - Notizie storico-critiche

Il pastorale venne donato a Paolo Gregori, vescovo di Città della Pieve da l 1889 al 1895, dal clero della Diocesi di Città della Pieve, come recita la targhetta a rilievo.

TU - CONDIZIONE GIURIDICA E VINCOLI**CDG - CONDIZIONE GIURIDICA****CDGG - Indicazione
generica**

proprietà Ente religioso cattolico

DO - FONTI E DOCUMENTI DI RIFERIMENTO**FTA - DOCUMENTAZIONE FOTOGRAFICA****FTAX - Genere**

documentazione allegata

FTAP - Tipo

fotografia b/n

FTAN - Codice identificativo

SBAPPSAE PG N 29225

BIB - BIBLIOGRAFIA

BIBX - Genere	bibliografia di confronto
BIBA - Autore	Fratelli Bertarelli
BIBD - Anno di edizione	1910
BIBH - Sigla per citazione	00001888
BIBN - V., pp., nn.	p. 333
BIBI - V., tavv., figg.	fig. 43
AD - ACCESSO AI DATI	
ADS - SPECIFICHE DI ACCESSO AI DATI	
ADSP - Profilo di accesso	3
ADSM - Motivazione	scheda di bene non adeguatamente sorvegliabile
CM - COMPILAZIONE	
CMP - COMPILAZIONE	
CMPD - Data	2002
CMPN - Nome	Delogu G.F.
FUR - Funzionario responsabile	Brucato M.
RVM - TRASCRIZIONE PER INFORMATIZZAZIONE	
RVMD - Data	2006
RVMN - Nome	Delogu G.F.
AGG - AGGIORNAMENTO - REVISIONE	
AGGD - Data	2006
AGGN - Nome	ARTPAST/ Delogu G.F.
AGGF - Funzionario responsabile	NR (recupero pregresso)
AN - ANNOTAZIONI	