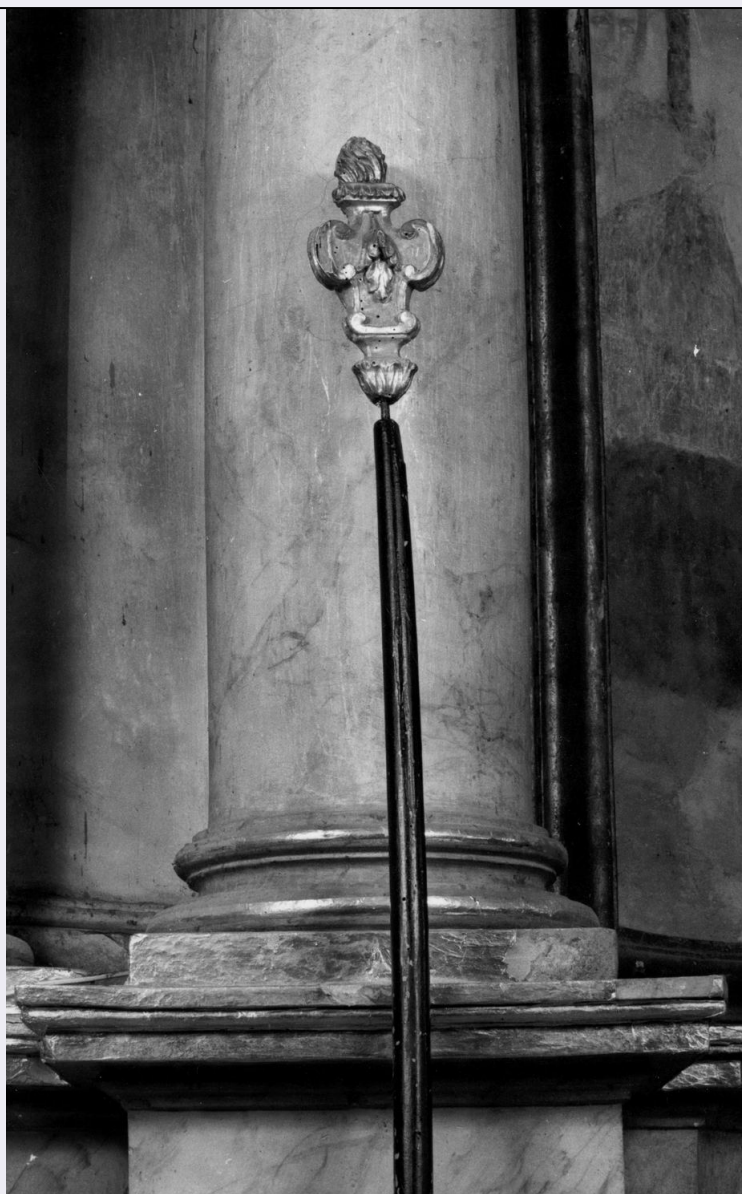


SCHEDA



CD - CODICI

TSK - Tipo scheda OA

LIR - Livello ricerca C

NCT - CODICE UNIVOCO

NCTR - Codice regione 10

NCTN - Numero catalogo generale 00084796

ESC - Ente schedatore S38

ECP - Ente competente S38

OG - OGGETTO

OGT - OGGETTO

OGTD - Definizione dipinto

OGTV - Identificazione opera isolata

SGT - SOGGETTO

SGTI - Identificazione Santa Cecilia patrona della musica

LC - LOCALIZZAZIONE GEOGRAFICO-AMMINISTRATIVA

PVC - LOCALIZZAZIONE GEOGRAFICO-AMMINISTRATIVA ATTUALE

PVCS - Stato	Italia
PVCR - Regione	Umbria
PVCP - Provincia	PG
PVCC - Comune	Città della Pieve

LDC - COLLOCAZIONE SPECIFICA**UB - UBICAZIONE E DATI PATRIMONIALI**

UBO - Ubicazione originaria	OR
-----------------------------	----

INV - INVENTARIO DI MUSEO O SOPRINTENDENZA

INVN - Numero	212
INVD - Data	2002

LA - ALTRE LOCALIZZAZIONI GEOGRAFICO-AMMINISTRATIVE

TCL - Tipo di localizzazione	luogo di provenienza
------------------------------	----------------------

PRV - LOCALIZZAZIONE GEOGRAFICO-AMMINISTRATIVA

PRVR - Regione	Umbria
PRVP - Provincia	PG
PRVC - Comune	Città della Pieve

PRC - COLLOCAZIONE SPECIFICA**PRD - DATA**

PRDI - Data ingresso	sec. XVII seconda metà
PRDU - Data uscita	1974/ post

DT - CRONOLOGIA**DTZ - CRONOLOGIA GENERICA**

DTZG - Secolo	sec. XVII
DTZS - Frazione di secolo	seconda metà

DTS - CRONOLOGIA SPECIFICA

DTSI - Da	1650
DTSF - A	1699
DTM - Motivazione cronologia	analisi stilistica

AU - DEFINIZIONE CULTURALE**ATB - AMBITO CULTURALE**

ATBD - Denominazione	ambito umbro
ATBM - Motivazione dell'attribuzione	NR (recupero pregresso)

MT - DATI TECNICI

MTC - Materia e tecnica	tela/ pittura a olio
-------------------------	----------------------

MIS - MISURE

MISA - Altezza	74
MISL - Larghezza	61
MISV - Varie	cornice 92x79.4

CO - CONSERVAZIONE

STC - STATO DI CONSERVAZIONE**STCC - Stato di conservazione**

mediocre

STCS - Indicazioni specifiche

Tela abrasa lungo i bordi. Un foro è localizzato in corrispondenza della seconda canna da destra, verso l'alto. Distacchi di colore e cadute sono presenti lungo il lato inferiore. Crettature diffuse su tutta la superficie.

DA - DATI ANALITICI**DES - DESCRIZIONE****DESO - Indicazioni sull'oggetto**

NR (recupero pregresso)

DESI - Codifica Iconclass

11 HH (CECILIA) 11

DESS - Indicazioni sul soggetto

Soggetti sacri. Personaggi: SANTA CECILIA. Attributi: (SANTA CECILIA) Organo. Oggetti: SPARTITO. Abbigliamento. Interno.

NSC - Notizie storico-critiche

La tela proviene dal seminario, secondo l'indicazione della scheda di inventariazione del 2002: non viene però registrata dal Canuti. La matrice bolognese è evidente nel riferimento ai modi di Guido Reni, per quanto non possa indicarsi un prototipo preciso. Difficile risulta anche ristabilire ove l'opera fu realizzata: non si esclude che ciò sia avvenuto a Perugia, ove è nota la preferenza durante il Seicento per la pittura di matrice bolognese. Diversamente, potrebbe ipotizzarsi una provenienza direttamente dalla città felsinea, attraverso le proprietà del vescovo Ascanio Argelati, nato a Bologna, che lasciò alla Cattedrale l'intera sua eredità (Canuti 1926, p. 202)

TU - CONDIZIONE GIURIDICA E VINCOLI**ACQ - ACQUISIZIONE****ACQT - Tipo acquisizione**

deposito

CDG - CONDIZIONE GIURIDICA**CDGG - Indicazione generica**

proprietà Ente religioso cattolico

DO - FONTI E DOCUMENTI DI RIFERIMENTO**FTA - DOCUMENTAZIONE FOTOGRAFICA****FTAX - Genere**

documentazione allegata

FTAP - Tipo

fotografia b/n

FTAN - Codice identificativo

SBAPPSAE PG M5541

AD - ACCESSO AI DATI**ADS - SPECIFICHE DI ACCESSO AI DATI****ADSP - Profilo di accesso**

3

ADSM - Motivazione

scheda di bene non adeguatamente sorvegliabile

CM - COMPILAZIONE**CMP - COMPILAZIONE****CMPD - Data**

2003

CMPN - Nome

Delogu G.F.

FUR - Funzionario responsabile

Brucato M.

RVM - TRASCRIZIONE PER INFORMATIZZAZIONE**RVMD - Data**

2006

RVMN - Nome	Delogu G.F.
AGG - AGGIORNAMENTO - REVISIONE	
AGGD - Data	2006
AGGN - Nome	ARTPAST/ Delogu G.F.
AGGF - Funzionario responsabile	NR (recupero pregresso)
AN - ANNOTAZIONI	