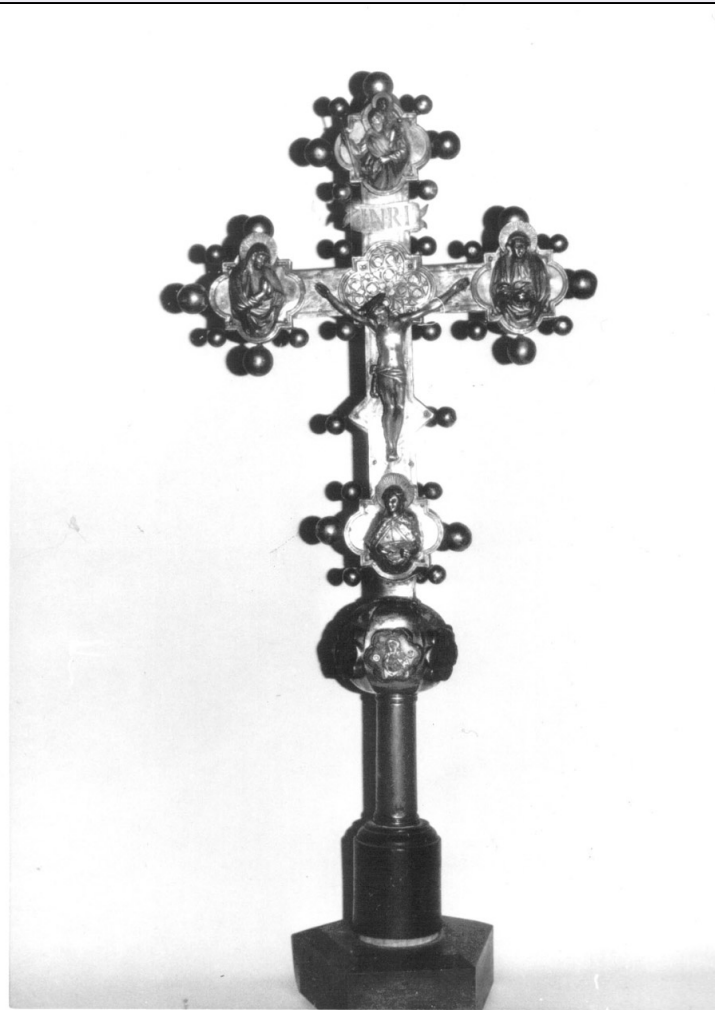


# SCHEDA



## CD - CODICI

TSK - Tipo scheda OA

LIR - Livello ricerca I

### NCT - CODICE UNIVOCO

NCTR - Codice regione 10

NCTN - Numero catalogo generale 00135560

ESC - Ente schedatore S38

ECP - Ente competente S38

## OG - OGGETTO

### OGT - OGGETTO

OGTD - Definizione croce processionale

OGTV - Identificazione opera isolata

## LC - LOCALIZZAZIONE GEOGRAFICO-AMMINISTRATIVA

### PVC - LOCALIZZAZIONE GEOGRAFICO-AMMINISTRATIVA ATTUALE

PVCS - Stato Italia

PVCR - Regione Umbria

PVCP - Provincia PG

PVCC - Comune Magione

**LDC - COLLOCAZIONE SPECIFICA****DT - CRONOLOGIA****DTZ - CRONOLOGIA GENERICA****DTZG - Secolo** secc. XIV/ XV**DTZS - Frazione di secolo** fine/inizio**DTS - CRONOLOGIA SPECIFICA****DTSI - Da** 1390**DTSF - A** 1410**DTM - Motivazione cronologia** analisi stilistica**AU - DEFINIZIONE CULTURALE****AUT - AUTORE****AUTS - Riferimento all'autore** attribuito**AUTM - Motivazione dell'attribuzione** bibliografia**AUTN - Nome scelto** Vanni Paolo**AUTA - Dati anagrafici** notizie 1381-1398**AUTH - Sigla per citazione** 00000186**MT - DATI TECNICI****MTC - Materia e tecnica** rame/ incisione/ doratura a mercurio**MTC - Materia e tecnica** argento/ incisione**MTC - Materia e tecnica** smalto/ lavorazione a champlevé**MIS - MISURE****MISA - Altezza** 73**MISL - Larghezza** 40**CO - CONSERVAZIONE****STC - STATO DI CONSERVAZIONE****STCC - Stato di conservazione** mediocre**STCS - Indicazioni specifiche** Gli smalti del nodo sono in gran parte perduti**DA - DATI ANALITICI****DES - DESCRIZIONE****DESO - Indicazioni sull'oggetto**

Croce astile latina, innesto a tubo, terminali mistilinei, montante potenziato, nodo a cipolla a sei facce incavate. Ognuna di esse reca una formella esalobata, contenente una lastra in rame, incisa e smaltata, per quanto della finitura restino poche tracce. Raffigurano: Madonna annunciata, Angelo annunciante, Ecce Homo, S. Giovanni Ev., S. Pietro e altro Santo. Formelle realizzate in rame inciso, con tracce di smalto rosso e azzurro, consistenti in quella della Annunciata, quasi inesistenti nelle altre. L'apparato iconografico dei terminali della croce è così organizzato: nel recto, in alto S. Cristoforo; a sinistra, Madonna addolorata, a destra, S. Giovanni Ev.; in basso, un Santo giovanile, non identificato. Statuetta di Gesù Cristo crocifisso. Verso: in alto, S. Lorenzo, a sinistra Angelo annunciante, a destra l'Annunciata, al centro dei bracci S. Pietro, in basso S. Ercolano. La

	lamina d'argento è incisa a motivi vegetali. Formelle arricchite da pigne di due misure.
<b>DESI - Codifica Iconclass</b>	NR (recupero pregresso)
<b>DESS - Indicazioni sul soggetto</b>	NR (recupero pregresso)
<b>NSC - Notizie storico-critiche</b>	Secondo Gnoli, la statuetta del Cristo Crocifisso sarebbe più tarda mentre ad ambito senese andrebbe assegnato il nodo: questo è stato evidentemente rimontato in occasione di un restauro non documentato, con le formelle dell'Annunciazione invertite.

**TU - CONDIZIONE GIURIDICA E VINCOLI**

**CDG - CONDIZIONE GIURIDICA**

<b>CDGG - Indicazione generica</b>	proprietà Ente religioso cattolico
------------------------------------	------------------------------------

**DO - FONTI E DOCUMENTI DI RIFERIMENTO**

**FTA - DOCUMENTAZIONE FOTOGRAFICA**

<b>FTAX - Genere</b>	documentazione allegata
<b>FTAP - Tipo</b>	fotografia b/n
<b>FTAN - Codice identificativo</b>	SBAPPSAE PG R0001248

**FTA - DOCUMENTAZIONE FOTOGRAFICA**

<b>FTAX - Genere</b>	documentazione allegata
<b>FTAP - Tipo</b>	fotografia b/n

**BIB - BIBLIOGRAFIA**

<b>BIBX - Genere</b>	bibliografia specifica
<b>BIBA - Autore</b>	Guardabassi M.
<b>BIBD - Anno di edizione</b>	1872
<b>BIBH - Sigla per citazione</b>	00000055
<b>BIBN - V., pp., nn.</b>	p. 253

**BIB - BIBLIOGRAFIA**

<b>BIBX - Genere</b>	bibliografia specifica
<b>BIBA - Autore</b>	Catalogo della Mostra d'Antica Arte Umbra
<b>BIBD - Anno di edizione</b>	1907
<b>BIBH - Sigla per citazione</b>	00000166
<b>BIBN - V., pp., nn.</b>	p. 80, n. 4

**BIB - BIBLIOGRAFIA**

<b>BIBX - Genere</b>	bibliografia specifica
<b>BIBA - Autore</b>	Gnoli U.
<b>BIBD - Anno di edizione</b>	1908
<b>BIBH - Sigla per citazione</b>	00000187
<b>BIBN - V., pp., nn.</b>	pp. 63-64
<b>BIBI - V., tavv., figg.</b>	n. 148

**MST - MOSTRE**

<b>MSTT - Titolo</b>	Mostra d'Antica Arte Umbra
<b>MSTL - Luogo</b>	Perugia
<b>MSTD - Data</b>	1907

**AD - ACCESSO AI DATI****ADS - SPECIFICHE DI ACCESSO AI DATI****ADSP - Profilo di accesso** 3**ADSM - Motivazione** scheda di bene non adeguatamente sorvegliabile**CM - COMPILAZIONE****CMP - COMPILAZIONE****CMPD - Data** 1972**CMPN - Nome** Gnoli C.**FUR - Funzionario responsabile** Santi F.**RVM - TRASCRIZIONE PER INFORMATIZZAZIONE****RVMD - Data** 2006**RVMN - Nome** ARTPAST/ Delogu G. F.**AGG - AGGIORNAMENTO - REVISIONE****AGGD - Data** 2006**AGGN - Nome** ARTPAST/ Delogu G. F.**AGGF - Funzionario responsabile** NR (recupero pregresso)**AN - ANNOTAZIONI**