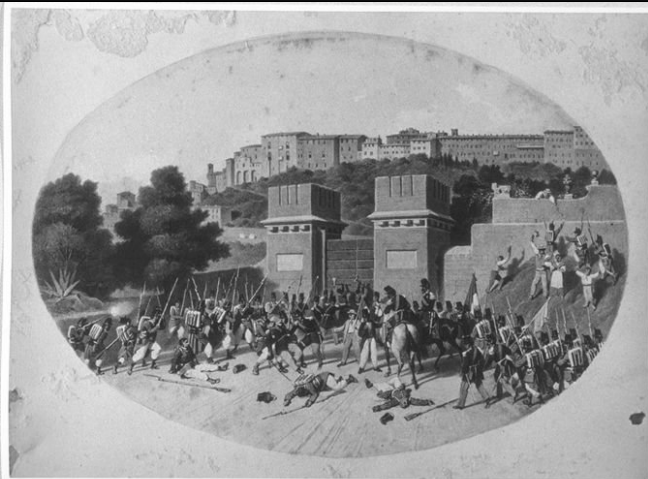


# SCHEDA



## CD - CODICI

**TSK - Tipo scheda** OA

**LIR - Livello ricerca** P

### NCT - CODICE UNIVOCO

**NCTR - Codice regione** 10

**NCTN - Numero catalogo generale** 00017438

**ESC - Ente schedatore** S38

**ECP - Ente competente** S38

## RV - RELAZIONI

**ROZ - Altre relazioni** 1000017435

## OG - OGGETTO

### OGT - OGGETTO

**OGTD - Definizione** dipinto

**OGTV - Identificazione** serie

### QNT - QUANTITA'

**QNTN - Numero** 7

### SGT - SOGGETTO

**SGTI - Identificazione** veduta di città

**SGTT - Titolo** Assalto dei Piemontesi a Porta Santa Margherita il 14 settembre 1860

## LC - LOCALIZZAZIONE GEOGRAFICO-AMMINISTRATIVA

### PVC - LOCALIZZAZIONE GEOGRAFICO-AMMINISTRATIVA ATTUALE

**PVCS - Stato** Italia

**PVCR - Regione** Umbria

**PVCP - Provincia** PG

**PVCC - Comune** Perugia

### LDC - COLLOCAZIONE SPECIFICA

**LDCT - Tipologia** convento

**LDCQ - Qualificazione** francescano

**LDCN - Denominazione** Convento S. Francesco al Prato

<b>LDCC - Complesso monumentale di appartenenza</b>	Convento di San Francesco al Prato
<b>LDCU - Denominazione spazio viabilistico</b>	Piazza San Francesco - 06100 Perugia
<b>LDCM - Denominazione raccolta</b>	Accademia di Belle Arti Pietro Vannucci
<b>UB - UBICAZIONE E DATI PATRIMONIALI</b>	
<b>INV - INVENTARIO DI MUSEO O SOPRINTENDENZA</b>	
<b>INVN - Numero</b>	Inv. Top. 111
<b>INVD - Data</b>	1952
<b>LA - ALTRE LOCALIZZAZIONI GEOGRAFICO-AMMINISTRATIVE</b>	
<b>TCL - Tipo di localizzazione</b>	luogo di provenienza
<b>PRV - LOCALIZZAZIONE GEOGRAFICO-AMMINISTRATIVA</b>	
<b>PRVR - Regione</b>	Umbria
<b>PRVP - Provincia</b>	PG
<b>PRVC - Comune</b>	Perugia
<b>PRC - COLLOCAZIONE SPECIFICA</b>	
<b>PRCT - Tipologia</b>	palazzo
<b>PRCQ - Qualificazione</b>	comunale
<b>PRCD - Denominazione</b>	Palazzo dei Priori
<b>PRCC - Complesso monumentale di appartenenza</b>	Palazzo dei Priori
<b>PRCM - Denominazione raccolta</b>	Galleria Nazionale dell'Umbria
<b>PRD - DATA</b>	
<b>PRDU - Data uscita</b>	1973
<b>DT - CRONOLOGIA</b>	
<b>DTZ - CRONOLOGIA GENERICA</b>	
<b>DTZG - Secolo</b>	sec. XIX
<b>DTS - CRONOLOGIA SPECIFICA</b>	
<b>DTSI - Da</b>	1870
<b>DTSV - Validità</b>	ca.
<b>DTSF - A</b>	1870
<b>DTSL - Validità</b>	ca.
<b>DTM - Motivazione cronologia</b>	bibliografia
<b>AU - DEFINIZIONE CULTURALE</b>	
<b>AUT - AUTORE</b>	
<b>AUTM - Motivazione dell'attribuzione</b>	documentazione
<b>AUTN - Nome scelto</b>	Verga Napoleone
<b>AUTA - Dati anagrafici</b>	1833/ 1916
<b>AUTH - Sigla per citazione</b>	00001131

**MT - DATI TECNICI**

<b>MTC - Materia e tecnica</b>	carta/ acquerellatura
--------------------------------	-----------------------

**MIS - MISURE**

<b>MISA - Altezza</b>	22.5
-----------------------	------

<b>MISL - Larghezza</b>	37.5
-------------------------	------

**CO - CONSERVAZIONE****STC - STATO DI CONSERVAZIONE**

<b>STCC - Stato di conservazione</b>	discreto
--------------------------------------	----------

**DA - DATI ANALITICI****DES - DESCRIZIONE**

<b>DESO - Indicazioni sull'oggetto</b>	NR (recupero pregresso)
--	-------------------------

<b>DESI - Codifica Iconclass</b>	NR (recupero pregresso)
----------------------------------	-------------------------

<b>DESS - Indicazioni sul soggetto</b>	Soggetti profani: assalto dei Piemontesi. Vedute: Perugia: porta Santa Margherita.
--	--

**NSC - Notizie storico-critiche**

E' parte di una serie di sette acquarelli, raffiguranti storie della vita perugina, dove secondo Mancini sotto lo stimolo rievocativo della realtà, Verga mostra di trovare la sua più alta ispirazione artistica. Lo ricordiamo come eccellente miniatore ed esperto decoratore di soffitti. E' tra i pochi artisti perugini della seconda metà del Ottocento che, pur non aderendo completamente alle moderne conquiste figurative, che conosce essendosi formato oltre che a Perugia anche presso l'Accademia di San Luca a Roma, riesce a superare gli schemi convenzionali della cultura provinciale, aridamente accademici. Partecipa alle sanguinose vicende delle ultime lotte risorgimentali per la liberazione dal dominio pontificio, di cui diviene cronista attento, riportando quei fatti con scrupolo documentario e rara intensità d'immagini, in uno stile nitido, incisivo e puro. Da notare che, nelle opere ispirate a questi eventi unisce allo slancio del patriota il moderno interesse per inediti aspetti del reale "colti con l'occhio del poeta e la perizia del miniatore" (Mancini, 1977). Esempio per quanto detto gli aspetti di costume argutamente e realisticamente trattati. Il carattere pittorico della sua visione reale e patriottica è basato su una minuta grafia Il dipinto è ricordato nell'inventario topografico come proveniente dal Comune di Perugia.

**TU - CONDIZIONE GIURIDICA E VINCOLI****CDG - CONDIZIONE GIURIDICA**

<b>CDGG - Indicazione generica</b>	proprietà Stato
------------------------------------	-----------------

<b>CDGS - Indicazione specifica</b>	Ministero per i Beni e le Attività Culturali
-------------------------------------	--

<b>CDGI - Indirizzo</b>	Corso Vannucci - 06100 Perugia
-------------------------	--------------------------------

**DO - FONTI E DOCUMENTI DI RIFERIMENTO****FTA - DOCUMENTAZIONE FOTOGRAFICA**

<b>FTAX - Genere</b>	documentazione allegata
----------------------	-------------------------

<b>FTAP - Tipo</b>	fotografia b/n
--------------------	----------------

<b>FTAN - Codice identificativo</b>	SBAPPSAE PG GNN6026
-------------------------------------	---------------------

**BIB - BIBLIOGRAFIA**

<b>BIBX - Genere</b>	bibliografia specifica
<b>BIBA - Autore</b>	Mancini F.F./ Saporì G.
<b>BIBD - Anno di edizione</b>	1977
<b>BIBH - Sigla per citazione</b>	00000878
<b>BIBN - V., pp., nn.</b>	pp. 120 - 124
<b>BIBI - V., tavv., figg.</b>	fig. 95
<b>BIB - BIBLIOGRAFIA</b>	
<b>BIBX - Genere</b>	bibliografia specifica
<b>BIBA - Autore</b>	Chiurini G./ Mancini F.F./ Stopponi S.
<b>BIBD - Anno di edizione</b>	1993
<b>BIBH - Sigla per citazione</b>	00001804
<b>BIBN - V., pp., nn.</b>	pp. 75, 99, 104, 189, 342
<b>BIB - BIBLIOGRAFIA</b>	
<b>BIBX - Genere</b>	bibliografia specifica
<b>BIBA - Autore</b>	Museo Accademia
<b>BIBD - Anno di edizione</b>	1995
<b>BIBH - Sigla per citazione</b>	00001655
<b>BIBN - V., pp., nn.</b>	pp. 48 - 49
<b>AD - ACCESSO AI DATI</b>	
<b>ADS - SPECIFICHE DI ACCESSO AI DATI</b>	
<b>ADSP - Profilo di accesso</b>	1
<b>ADSM - Motivazione</b>	scheda contenente dati liberamente accessibili
<b>CM - COMPILAZIONE</b>	
<b>CMP - COMPILAZIONE</b>	
<b>CMPD - Data</b>	1991
<b>CMPN - Nome</b>	Rosi A.M.
<b>FUR - Funzionario responsabile</b>	Garibaldi V.
<b>RVM - TRASCRIZIONE PER INFORMATIZZAZIONE</b>	
<b>RVMD - Data</b>	1996
<b>RVMN - Nome</b>	Delogu G.L:
<b>AGG - AGGIORNAMENTO - REVISIONE</b>	
<b>AGGD - Data</b>	2006
<b>AGGN - Nome</b>	ARTPAST/ Sargentini C.
<b>AGGF - Funzionario responsabile</b>	NR (recupero pregresso)