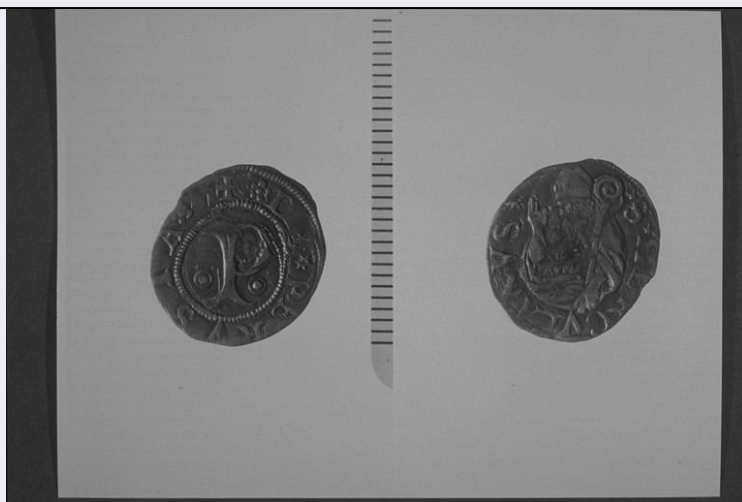


# SCHEDA



## CD - CODICI

TSK - Tipo Scheda OA

LIR - Livello ricerca C

### NCT - CODICE UNIVOCO

NCTR - Codice regione 10

NCTN - Numero catalogo generale 00064845

ESC - Ente schedatore S38

ECP - Ente competente S38

## RV - RELAZIONI

### RVE - STRUTTURA COMPLESSA

RVEL - Livello 8

RVER - Codice bene radice 1000064845

## OG - OGGETTO

### OGT - OGGETTO

OGTD - Definizione medagliere

OGTV - Identificazione serie

OGTN - Denominazione /dedicazione medagliere umbro

OGTP - Posizione moneta

### QNT - QUANTITA'

QNTN - Numero 34

## LC - LOCALIZZAZIONE GEOGRAFICO-AMMINISTRATIVA

### PVC - LOCALIZZAZIONE GEOGRAFICO-AMMINISTRATIVA ATTUALE

PVCS - Stato Italia

PVCR - Regione Umbria

PVCP - Provincia PG

PVCC - Comune Perugia

### LDC - COLLOCAZIONE SPECIFICA

LDCT - Tipologia palazzo

|   |                                |
|---|--------------------------------|
| <b>LDCQ - Qualificazione</b>            | comunale                       |
| <b>LDCN - Denominazione attuale</b>     | Palazzo dei Priori             |
| <b>LDCC - Complesso di appartenenza</b> | Palazzo dei Priori             |
| <b>LDCU - Indirizzo</b>                 | Corso Vannucci - 06100 Perugia |
| <b>LDCM - Denominazione raccolta</b>    | Galleria Nazionale dell'Umbria |
| <b>LDCS - Specifiche</b>                | depositi                       |

#### **UB - UBICAZIONE E DATI PATRIMONIALI**

##### **INV - INVENTARIO DI MUSEO O SOPRINTENDENZA**

|                      |      |
|----------------------|------|
| <b>INVN - Numero</b> | 1007 |
| <b>INVD - Data</b>   | 1918 |

#### **LA - ALTRE LOCALIZZAZIONI GEOGRAFICO-AMMINISTRATIVE**

**TCL - Tipo di localizzazione** luogo di provenienza

##### **PRV - LOCALIZZAZIONE GEOGRAFICO-AMMINISTRATIVA**

|                         |         |
|-------------------------|---------|
| <b>PRVR - Regione</b>   | Umbria  |
| <b>PRVP - Provincia</b> | PG      |
| <b>PRVC - Comune</b>    | Perugia |

##### **PRC - COLLOCAZIONE SPECIFICA**

**PRCS - Specifiche** collezione privata Guerra Coppioli T.

##### **PRD - DATA**

**PRDU - Data uscita** 1955 ca.

#### **DT - CRONOLOGIA**

##### **DTZ - CRONOLOGIA GENERICA**

**DTZG - Secolo** secc. XIV/ XV

##### **DTS - CRONOLOGIA SPECIFICA**

|                                     |                         |
|-------------------------------------|-------------------------|
| <b>DTSI - Da</b>                    | 1300                    |
| <b>DTSV - Validità</b>              | (?)                     |
| <b>DTSF - A</b>                     | 1499                    |
| <b>DTM - Motivazione cronologia</b> | NR (recupero pregresso) |

#### **AU - DEFINIZIONE CULTURALE**

##### **ATB - AMBITO CULTURALE**

|   |                         |
|---|-------------------------|
| <b>ATBD - Denominazione</b>                 | ambito umbro            |
| <b>ATBR - Riferimento all'intervento</b>    | ?                       |
| <b>ATBM - Motivazione dell'attribuzione</b> | NR (recupero pregresso) |

#### **MT - DATI TECNICI**

**MTC - Materia e tecnica** argento

##### **MIS - MISURE**

|                        |     |
|------------------------|-----|
| <b>MISU - Unità</b>    | mm. |
| <b>MISD - Diametro</b> | 16  |

#### **CO - CONSERVAZIONE**

**STC - STATO DI CONSERVAZIONE**

|                                      |          |
|--------------------------------------|----------|
| <b>STCC - Stato di conservazione</b> | discreto |
|--------------------------------------|----------|

**DA - DATI ANALITICI****DES - DESCRIZIONE**

|  |                                    |
|--|------------------------------------|
| <b>DESO - Indicazioni sull'oggetto</b> | moneta raffigurante Sant'Ercolano. |
| <b>DESI - Codifica Iconclass</b>       | NR (recupero pregresso)            |
| <b>DESS - Indicazioni sul soggetto</b> | NR (recupero pregresso)            |

**ISR - ISCRIZIONI**

|                                      |                               |
|--------------------------------------|-------------------------------|
| <b>ISRC - Classe di appartenenza</b> | documentaria                  |
| <b>ISRL - Lingua</b>                 | latino                        |
| <b>ISRS - Tecnica di scrittura</b>   | a rilievo                     |
| <b>ISRT - Tipo di caratteri</b>      | lettere capitali              |
| <b>ISRP - Posizione</b>              | recto: al centro, sul margine |
| <b>ISRI - Trascrizione</b>           | P/ D...E PERVSIA              |

**ISR - ISCRIZIONI**

|                                      |                    |
|--------------------------------------|--------------------|
| <b>ISRC - Classe di appartenenza</b> | documentaria       |
| <b>ISRL - Lingua</b>                 | latino             |
| <b>ISRS - Tecnica di scrittura</b>   | a rilievo          |
| <b>ISRT - Tipo di caratteri</b>      | lettere capitali   |
| <b>ISRP - Posizione</b>              | verso: sul margine |
| <b>ISRI - Trascrizione</b>           | S. HERCVLANVS      |

|                                       |  |
|---------------------------------------|--|
| <b>NSC - Notizie storico-critiche</b> | Come ricordato nell'inventario (1918, n. 1007), nel 1955 circa la Soprintendenza di Perugia acquistò dal signor T. Guerra Coppioli questo medagliere umbro che comprende 34 medaglie diverse per epoche, misure e materiale. Secondo l'inventario si tratta di una moneta papale d'argento con l'effigie di S. Ercolano su uno dei lati. |
|---------------------------------------|--|

**TU - CONDIZIONE GIURIDICA E VINCOLI****ACQ - ACQUISIZIONE**

|                                 |                    |
|---------------------------------|--------------------|
| <b>ACQT - Tipo acquisizione</b> | acquisto           |
| <b>ACQN - Nome</b>              | Guerra Coppioli T. |
| <b>ACQD - Data acquisizione</b> | 1955 ca.           |

**CDG - CONDIZIONE GIURIDICA**

|                                     |  |
|-------------------------------------|--|
| <b>CDGG - Indicazione generica</b>  | proprietà Stato                              |
| <b>CDGS - Indicazione specifica</b> | Ministero per i Beni e le Attività Culturali |
| <b>CDGI - Indirizzo</b>             | Corso Vannucci - 06100 Perugia               |

**DO - FONTI E DOCUMENTI DI RIFERIMENTO****FTA - DOCUMENTAZIONE FOTOGRAFICA**

|                      |                         |
|----------------------|-------------------------|
| <b>FTAX - Genere</b> | documentazione allegata |
|----------------------|-------------------------|

|   |  |
|---|--|
| <b>FTAP - Tipo</b>                              | fotografia b/n   |
| <b>FTAN - Codice identificativo</b>             | SBAPPSAE PG GNN23860   |
| <b>FTA - DOCUMENTAZIONE FOTOGRAFICA</b>         |  |
| <b>FTAX - Genere</b>                            | documentazione allegata  |
| <b>FTAP - Tipo</b>                              | fotografia b/n   |
| <b>FTAN - Codice identificativo</b>             | SBAPPSAE PG GNN23859   |
| <b>FNT - FONTI E DOCUMENTI</b>                  |  |
| <b>FNTP - Tipo</b>                              | inventario   |
| <b>FNTT - Denominazione</b>                     | Inventario della Regia Pinacoteca Vannucci   |
| <b>FNTD - Data</b>                              | 1918   |
| <b>FNTF - Foglio/Carta</b>                      | n. 1007  |
| <b>FNTN - Nome archivio</b>                     | SBAPPSAE PG  |
| <b>FNTS - Posizione</b>                         | NR (recupero pregresso)  |
| <b>FNTI - Codice identificativo</b>             | NR (recupero pregresso)  |
| <b>AD - ACCESSO AI DATI</b>                     |  |
| <b>ADS - SPECIFICHE DI ACCESSO AI DATI</b>      |  |
| <b>ADSP - Profilo di accesso</b>                | 1  |
| <b>ADSM - Motivazione</b>                       | scheda contenente dati liberamente accessibili   |
| <b>CM - COMPILAZIONE</b>                        |  |
| <b>CMP - COMPILAZIONE</b>                       |  |
| <b>CMPD - Data</b>                              | 1996   |
| <b>CMPN - Nome</b>                              | Rosi A.M.  |
| <b>FUR - Funzionario responsabile</b>           | Garibaldi V.   |
| <b>RVM - TRASCRIZIONE PER INFORMATIZZAZIONE</b> |  |
| <b>RVMD - Data</b>                              | 1996   |
| <b>RVMN - Nome</b>                              | Rosi A.M.  |
| <b>AGG - AGGIORNAMENTO - REVISIONE</b>          |  |
| <b>AGGD - Data</b>                              | 2006   |
| <b>AGGN - Nome</b>                              | ARTPAST/ Sargentini C.   |
| <b>AGGF - Funzionario responsabile</b>          | NR (recupero pregresso)  |
| <b>AN - ANNOTAZIONI</b>                         |  |
| <b>OSS - Osservazioni</b>                       | Si rende noto che si è ritenuto opportuno catalogare tutti gli oggetti, facenti parte di questa collezione, con la medesima normativa OA, sebbene le monete debbano seguire la normativa NU. La scelta è stata motivata dalla necessità di non smembrare la collezione Guerra Coppioli così come era giunta in Galleria. La presenza di monete o di medaglie è stata di volta in volta specificata sia nel campo OGTP, che in quello DESO. |