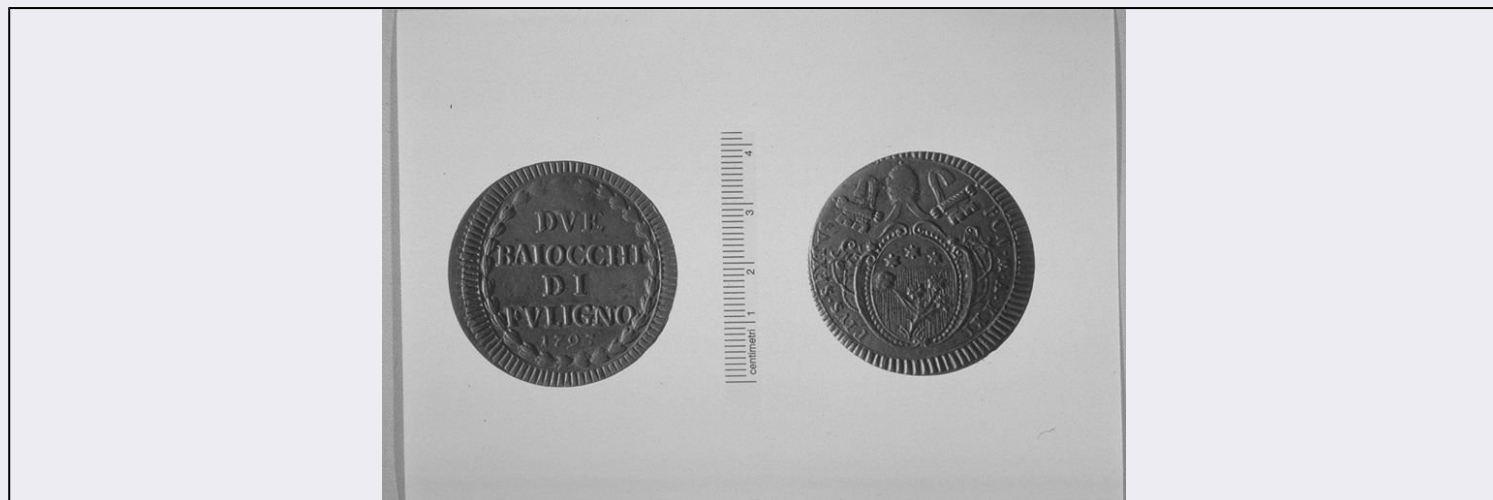


SCHEDA



CD - CODICI

TSK - Tipo Scheda	OA
LIR - Livello ricerca	C
NCT - CODICE UNIVOCO	
NCTR - Codice regione	10
NCTN - Numero catalogo generale	00064845
ESC - Ente schedatore	S38
ECP - Ente competente	S38

RV - RELAZIONI

RVE - STRUTTURA COMPLESSA

RVEL - Livello	10
RVER - Codice bene radice	1000064845

OG - OGGETTO

OGT - OGGETTO

OGTD - Definizione	medagliere
OGTV - Identificazione	serie
OGTN - Denominazione /dedicazione	medagliere umbro
OGTP - Posizione	moneta

QNT - QUANTITA'

QNTN - Numero	34
---------------	----

LC - LOCALIZZAZIONE GEOGRAFICO-AMMINISTRATIVA

PVC - LOCALIZZAZIONE GEOGRAFICO-AMMINISTRATIVA ATTUALE

PVCS - Stato	Italia
PVCR - Regione	Umbria
PVCP - Provincia	PG
PVCC - Comune	Perugia

LDC - COLLOCAZIONE SPECIFICA

LDCT - Tipologia	palazzo
------------------	---------

LDCQ - Qualificazione	comunale
LDCN - Denominazione attuale	Palazzo dei Priori
LDCC - Complesso di appartenenza	Palazzo dei Priori
LDCU - Indirizzo	Corso Vannucci - 06100 Perugia
LDCM - Denominazione raccolta	Galleria Nazionale dell'Umbria
LDCS - Specifiche	depositi

UB - UBICAZIONE E DATI PATRIMONIALI

INV - INVENTARIO DI MUSEO O SOPRINTENDENZA

INVN - Numero	1007
INVD - Data	1918

LA - ALTRE LOCALIZZAZIONI GEOGRAFICO-AMMINISTRATIVE

TCL - Tipo di localizzazione luogo di provenienza

PRV - LOCALIZZAZIONE GEOGRAFICO-AMMINISTRATIVA

PRVR - Regione	Umbria
PRVP - Provincia	PG
PRVC - Comune	Perugia

PRC - COLLOCAZIONE SPECIFICA

PRCS - Specifiche collezione privata Guerra Coppioli T.

PRD - DATA

PRDU - Data uscita 1955 ca.

DT - CRONOLOGIA

DTZ - CRONOLOGIA GENERICA

DTZG - Secolo sec. XVIII

DTS - CRONOLOGIA SPECIFICA

DTSI - Da 1795

DTSF - A 1795

DTM - Motivazione cronologia data

AU - DEFINIZIONE CULTURALE

ATB - AMBITO CULTURALE

ATBD - Denominazione ambito umbro

ATBM - Motivazione dell'attribuzione NR (recupero pregresso)

MT - DATI TECNICI

MTC - Materia e tecnica metallo

MIS - MISURE

MISU - Unità mm.

MISD - Diametro 38

CO - CONSERVAZIONE

STC - STATO DI CONSERVAZIONE

STCC - Stato di conservazione buono

DA - DATI ANALITICI**DES - DESCRIZIONE**

DESO - Indicazioni sull'oggetto	moneta
DESI - Codifica Iconclass	NR (recupero pregresso)
DESS - Indicazioni sul soggetto	NR (recupero pregresso)

ISR - ISCRIZIONI

ISRC - Classe di appartenenza	documentaria
ISRL - Lingua	latino
ISRS - Tecnica di scrittura	a rilievo
ISRT - Tipo di caratteri	lettere capitali
ISRP - Posizione	sull'orlo
ISRI - Trascrizione	PIVS SEXTVS PON. M. A. XXI

ISR - ISCRIZIONI

ISRC - Classe di appartenenza	documentaria
ISRS - Tecnica di scrittura	a rilievo
ISRT - Tipo di caratteri	lettere capitali
ISRP - Posizione	verso
ISRI - Trascrizione	DVE/ BAIOCCHI/ DI/ FVLIGNO/ 1795

STM - STEMMI, EMBLEMI, MARCHI

STMC - Classe di appartenenza	stemma
STMQ - Qualificazione	religioso
STMP - Posizione	recto
STMD - Descrizione	entro scudo tre stelle, testina che soffia e ramo fiorito

NSC - Notizie storico-critiche	Come ricordato nell'inventario (1918, n. 1007), nel 1955 circa la Soprintendenza di Perugia acquistò dal signor T. Guerra Coppioli questo medagliere umbro che comprende 34 medaglie diverse per epoche, misure e materiale. Secondo l'inventario si tratta di una moneta di Foligno del valore di due baiocchi emessa durante il pontificato di Pio VI nel 1795.
---------------------------------------	---

TU - CONDIZIONE GIURIDICA E VINCOLI**ACQ - ACQUISIZIONE**

ACQT - Tipo acquisizione	acquisto
ACQN - Nome	Guerra Coppioli T.
ACQD - Data acquisizione	1955 ca.

CDG - CONDIZIONE GIURIDICA

CDGG - Indicazione generica	proprietà Stato
CDGS - Indicazione specifica	Ministero per i Beni e le Attività Culturali
CDGI - Indirizzo	Corso Vannucci - 06100 Perugia

DO - FONTI E DOCUMENTI DI RIFERIMENTO**FTA - DOCUMENTAZIONE FOTOGRAFICA**

FTAX - Genere	documentazione allegata
FTAP - Tipo	fotografia b/n
FTAN - Codice identificativo	SBAPPSAE PG GNN23824

FTA - DOCUMENTAZIONE FOTOGRAFICA

FTAX - Genere	documentazione allegata
FTAP - Tipo	fotografia b/n
FTAN - Codice identificativo	SBAPPSAE PG GNN23823

FNT - FONTI E DOCUMENTI

FNTP - Tipo	inventario
FNTT - Denominazione	Inventario della Regia Pinacoteca Vannucci
FNTD - Data	1918
FNTF - Foglio/Carta	n. 1007
FNTN - Nome archivio	SBAPPSAE PG
FNTS - Posizione	NR (recupero pregresso)
FNTI - Codice identificativo	NR (recupero pregresso)

AD - ACCESSO AI DATI**ADS - SPECIFICHE DI ACCESSO AI DATI**

ADSP - Profilo di accesso	1
ADSM - Motivazione	scheda contenente dati liberamente accessibili

CM - COMPILAZIONE**CMP - COMPILAZIONE**

CMPD - Data	1996
CMPN - Nome	Rosi A.M.
FUR - Funzionario responsabile	Garibaldi V.

RVM - TRASCRIZIONE PER INFORMATIZZAZIONE

RVMD - Data	1996
RVMN - Nome	Rosi A.M.

AGG - AGGIORNAMENTO - REVISIONE

AGGD - Data	2006
AGGN - Nome	ARTPAST/ Sargentini C.
AGGF - Funzionario responsabile	NR (recupero pregresso)

AN - ANNOTAZIONI

OSS - Osservazioni	Si rende noto che si è ritenuto opportuno catalogare tutti gli oggetti, facenti parte di questa collezione, con la medesima normativa OA, sebbene le monete debbano seguire la normativa NU. La scelta è stata motivata dalla necessità di non smembrare la collezione Guerra Coppioli così come era giunta in Galleria. La presenza di monete o di medaglie è stata di volta in volta specificata sia nel campo OGTP, che in quello DESO.
---------------------------	--