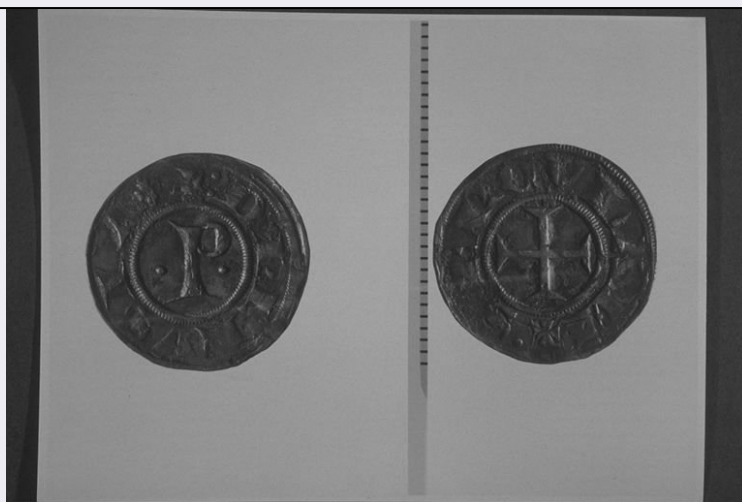


SCHEDA



CD - CODICI

TSK - Tipo Scheda OA

LIR - Livello ricerca C

NCT - CODICE UNIVOCO

NCTR - Codice regione 10

NCTN - Numero catalogo generale 00064845

ESC - Ente schedatore S38

ECP - Ente competente S38

RV - RELAZIONI

RVE - STRUTTURA COMPLESSA

RVEL - Livello 26

RVER - Codice bene radice 1000064845

OG - OGGETTO

OGT - OGGETTO

OGTD - Definizione medagliere

OGTV - Identificazione serie

OGTN - Denominazione /dedicazione medagliere umbro

OGTP - Posizione moneta

QNT - QUANTITA'

QNTN - Numero 34

LC - LOCALIZZAZIONE GEOGRAFICO-AMMINISTRATIVA

PVC - LOCALIZZAZIONE GEOGRAFICO-AMMINISTRATIVA ATTUALE

PVCS - Stato Italia

PVCR - Regione Umbria

PVCP - Provincia PG

PVCC - Comune Perugia

LDC - COLLOCAZIONE SPECIFICA

LDCT - Tipologia palazzo

LDCQ - Qualificazione	comunale
LDCN - Denominazione attuale	Palazzo dei Priori
LDCC - Complesso di appartenenza	Palazzo dei Priori
LDCU - Indirizzo	Corso Vannucci - 06100 Perugia
LDCM - Denominazione raccolta	Galleria Nazionale dell'Umbria
LDCS - Specifiche	depositi

UB - UBICAZIONE E DATI PATRIMONIALI

INV - INVENTARIO DI MUSEO O SOPRINTENDENZA

INVN - Numero	1007
INVD - Data	1918

LA - ALTRE LOCALIZZAZIONI GEOGRAFICO-AMMINISTRATIVE

TCL - Tipo di localizzazione luogo di provenienza

PRV - LOCALIZZAZIONE GEOGRAFICO-AMMINISTRATIVA

PRVR - Regione	Umbria
PRVP - Provincia	PG
PRVC - Comune	Perugia

PRC - COLLOCAZIONE SPECIFICA

PRCS - Specifiche collezione privata Guerra Coppioli T.

PRD - DATA

PRDU - Data uscita 1955 ca.

DT - CRONOLOGIA

DTZ - CRONOLOGIA GENERICA

DTZG - Secolo secc. XIV/ XV

DTS - CRONOLOGIA SPECIFICA

DTSI - Da	1300
DTSV - Validità	(?)
DTSF - A	1499
DTSL - Validità	(?)
DTM - Motivazione cronologia	NR (recupero pregresso)

AU - DEFINIZIONE CULTURALE

ATB - AMBITO CULTURALE

ATBD - Denominazione	ambito umbro
ATBR - Riferimento all'intervento	?'
ATBM - Motivazione dell'attribuzione	NR (recupero pregresso)

MT - DATI TECNICI

MTC - Materia e tecnica metallo

MIS - MISURE

MISU - Unità	mm.
MISD - Diametro	18

CO - CONSERVAZIONE**STC - STATO DI CONSERVAZIONE**

STCC - Stato di conservazione	discreto
--------------------------------------	----------

DA - DATI ANALITICI**DES - DESCRIZIONE**

DESO - Indicazioni sull'oggetto	moneta con iscrizione e P al centro (recto) e iscrizione e croce al centro (verso)
DESI - Codifica Iconclass	NR (recupero pregresso)
DESS - Indicazioni sul soggetto	NR (recupero pregresso)

ISR - ISCRIZIONI

ISRS - Tecnica di scrittura	NR (recupero pregresso)
ISRP - Posizione	NR (recupero pregresso)
ISRI - Trascrizione	sul verso e sul recto iscrizioni non leggibili

NSC - Notizie storico-critiche

Come ricordato nell'inventario (1918, n. 1007), nel 1955 circa la Soprintendenza di Perugia acquistò dal signor T. Guerra Coppioli questo medagliere umbro che comprende 34 medaglie diverse per epoche, misure e materiale. Si tratta di una moneta con la lettera maiuscola P circondata da una iscrizione sul recto e una croce greca con iscrizione tutt'intorno sul verso, forse da identificare con quelle genericamente datate nell'inventario come medievali. La collezione comprende altre 11 monete pressochè identiche a questa.

TU - CONDIZIONE GIURIDICA E VINCOLI**ACQ - ACQUISIZIONE**

ACQT - Tipo acquisizione	acquisto
ACQN - Nome	Guerra Coppioli T.
ACQD - Data acquisizione	1955 ca.

CDG - CONDIZIONE GIURIDICA

CDGG - Indicazione generica	proprietà Stato
CDGS - Indicazione specifica	Ministero per i Beni e le Attività Culturali
CDGI - Indirizzo	Corso Vannucci - 06100 Perugia

DO - FONTI E DOCUMENTI DI RIFERIMENTO**FTA - DOCUMENTAZIONE FOTOGRAFICA**

FTAX - Genere	documentazione allegata
FTAP - Tipo	fotografia b/n
FTAN - Codice identificativo	SBAPPSAE PG GNN23854

FTA - DOCUMENTAZIONE FOTOGRAFICA

FTAX - Genere	documentazione allegata
FTAP - Tipo	fotografia b/n
FTAN - Codice identificativo	SBAPPSAE PG GNN23853

FNT - FONTI E DOCUMENTI

FNTP - Tipo	inventario
--------------------	------------

FNTT - Denominazione	Inventario della Regia Pinacoteca Vannucci
FNTD - Data	1918
FNTF - Foglio/Carta	n. 1007
FNTN - Nome archivio	SBAPPSAE PG
FNTS - Posizione	NR (recupero pregresso)
FNTI - Codice identificativo	NR (recupero pregresso)
AD - ACCESSO AI DATI	
ADS - SPECIFICHE DI ACCESSO AI DATI	
ADSP - Profilo di accesso	1
ADSM - Motivazione	scheda contenente dati liberamente accessibili
CM - COMPILAZIONE	
CMP - COMPILAZIONE	
CMPD - Data	1996
CMPN - Nome	Rosi A.M.
FUR - Funzionario responsabile	Garibaldi V.
RVM - TRASCRIZIONE PER INFORMATIZZAZIONE	
RVMD - Data	1996
RVMN - Nome	Rosi A.M.
AGG - AGGIORNAMENTO - REVISIONE	
AGGD - Data	2006
AGGN - Nome	ARTPAST/ Sargentini C.
AGGF - Funzionario responsabile	NR (recupero pregresso)
AN - ANNOTAZIONI	
OSS - Osservazioni	Si rende noto che si è ritenuto opportuno catalogare tutti gli oggetti, facenti parte di questa collezione, con la medesima normativa OA, sebbene le monete debbano seguire la normativa NU. La scelta è stata motivata dalla necessità di non smembrare la collezione Guerra Coppioli così come era giunta in Galleria. La presenza di monete o di medaglie è stata di volta in volta specificata sia nel campo OGTP, che in quello DESO.