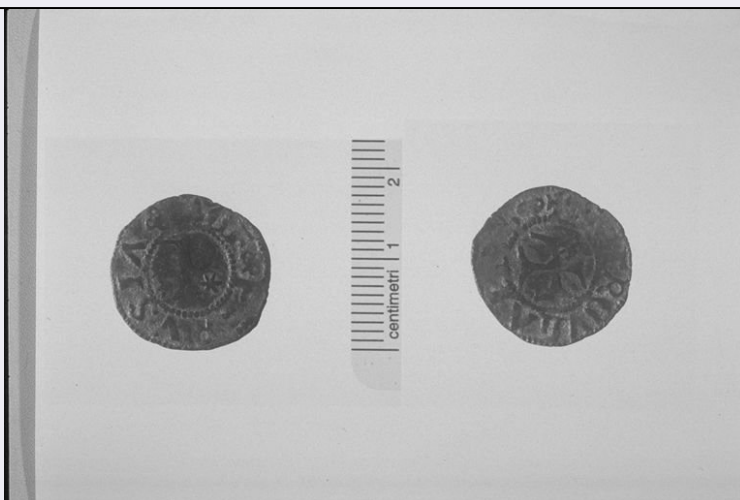


# SCHEDA



## CD - CODICI

TSK - Tipo Scheda OA

LIR - Livello ricerca C

### NCT - CODICE UNIVOCO

NCTR - Codice regione 10

NCTN - Numero catalogo generale 00064845

ESC - Ente schedatore S38

ECP - Ente competente S38

## RV - RELAZIONI

### RVE - STRUTTURA COMPLESSA

RVEL - Livello 28

RVER - Codice bene radice 1000064845

## OG - OGGETTO

### OGT - OGGETTO

OGTD - Definizione medagliere

OGTV - Identificazione serie

OGTN - Denominazione /dedicazione medagliere umbro

OGTP - Posizione moneta

### QNT - QUANTITA'

QNTN - Numero 34

## LC - LOCALIZZAZIONE GEOGRAFICO-AMMINISTRATIVA

### PVC - LOCALIZZAZIONE GEOGRAFICO-AMMINISTRATIVA ATTUALE

PVCS - Stato Italia

PVCR - Regione Umbria

PVCP - Provincia PG

PVCC - Comune Perugia

### LDC - COLLOCAZIONE SPECIFICA

LDCT - Tipologia palazzo

<b>LDCQ - Qualificazione</b>	comunale
<b>LDCN - Denominazione attuale</b>	Palazzo dei Priori
<b>LDCC - Complesso di appartenenza</b>	Palazzo dei Priori
<b>LDCU - Indirizzo</b>	Corso Vannucci - 06100 Perugia
<b>LDCM - Denominazione raccolta</b>	Galleria Nazionale dell'Umbria
<b>LDCS - Specifiche</b>	depositi

#### **UB - UBICAZIONE E DATI PATRIMONIALI**

##### **INV - INVENTARIO DI MUSEO O SOPRINTENDENZA**

<b>INVN - Numero</b>	1007
<b>INVD - Data</b>	1918

#### **LA - ALTRE LOCALIZZAZIONI GEOGRAFICO-AMMINISTRATIVE**

**TCL - Tipo di localizzazione** luogo di provenienza

##### **PRV - LOCALIZZAZIONE GEOGRAFICO-AMMINISTRATIVA**

<b>PRVR - Regione</b>	Umbria
<b>PRVP - Provincia</b>	PG
<b>PRVC - Comune</b>	Perugia

##### **PRC - COLLOCAZIONE SPECIFICA**

**PRCS - Specifiche** collezione privata Guerra Coppioli T.

##### **PRD - DATA**

**PRDU - Data uscita** 1955 ca.

#### **DT - CRONOLOGIA**

##### **DTZ - CRONOLOGIA GENERICA**

**DTZG - Secolo** secc. XIV/ XV

##### **DTS - CRONOLOGIA SPECIFICA**

<b>DTSI - Da</b>	1300
<b>DTSV - Validità</b>	(?)
<b>DTSF - A</b>	1499
<b>DTSL - Validità</b>	(?)
<b>DTM - Motivazione cronologia</b>	NR (recupero pregresso)

#### **AU - DEFINIZIONE CULTURALE**

##### **ATB - AMBITO CULTURALE**

<b>ATBD - Denominazione</b>	ambito umbro
<b>ATBM - Motivazione dell'attribuzione</b>	NR (recupero pregresso)

#### **MT - DATI TECNICI**

<b>MTC - Materia e tecnica</b>	metallo
<b>MIS - MISURE</b>	
<b>MISU - Unità</b>	mm.
<b>MISD - Diametro</b>	17

#### **CO - CONSERVAZIONE**

**STC - STATO DI CONSERVAZIONE**

<b>STCC - Stato di conservazione</b>	mediocre
--------------------------------------	----------

**DA - DATI ANALITICI****DES - DESCRIZIONE**

<b>DESO - Indicazioni sull'oggetto</b>	moneta con iscrizione e P al centro (recto) e iscrizione e croce al centro (verso)
--	--

<b>DESI - Codifica Iconclass</b>	NR (recupero pregresso)
----------------------------------	-------------------------

<b>DESS - Indicazioni sul soggetto</b>	NR (recupero pregresso)
--	-------------------------

**ISR - ISCRIZIONI**

<b>ISRS - Tecnica di scrittura</b>	NR (recupero pregresso)
------------------------------------	-------------------------

<b>ISRP - Posizione</b>	NR (recupero pregresso)
-------------------------	-------------------------

<b>ISRI - Trascrizione</b>	sul recto e sul verso iscrizioni non leggibili
----------------------------	--

**NSC - Notizie storico-critiche**

Come ricordato nell'inventario (1918, n. 1007), nel 1955 circa la Soprintendenza di Perugia acquistò dal signor T. Guerra Coppioli questo medagliere umbro che comprende 34 medaglie diverse per epoche, misure e materiale. Si tratta di una moneta con la lettera maiuscola P circondata da una iscrizione sul recto e una croce greca con iscrizione tutt'intorno sul verso, forse da identificare con quelle genericamente datate nell'inventario come medievali. La collezione comprende altre 11 monete pressochè identiche a questa.

**TU - CONDIZIONE GIURIDICA E VINCOLI****ACQ - ACQUISIZIONE**

<b>ACQT - Tipo acquisizione</b>	acquisto
---------------------------------	----------

<b>ACQN - Nome</b>	Guerra Coppioli T.
--------------------	--------------------

<b>ACQD - Data acquisizione</b>	1955 ca.
---------------------------------	----------

**CDG - CONDIZIONE GIURIDICA**

<b>CDGG - Indicazione generica</b>	proprietà Stato
------------------------------------	-----------------

<b>CDGS - Indicazione specifica</b>	Ministero per i Beni e le Attività Culturali
-------------------------------------	--

**DO - FONTI E DOCUMENTI DI RIFERIMENTO****FTA - DOCUMENTAZIONE FOTOGRAFICA**

<b>FTAX - Genere</b>	documentazione allegata
----------------------	-------------------------

<b>FTAP - Tipo</b>	fotografia b/n
--------------------	----------------

<b>FTAN - Codice identificativo</b>	SBAPPSAE PG GNN23840
-------------------------------------	----------------------

**FTA - DOCUMENTAZIONE FOTOGRAFICA**

<b>FTAX - Genere</b>	documentazione allegata
----------------------	-------------------------

<b>FTAP - Tipo</b>	fotografia b/n
--------------------	----------------

<b>FTAN - Codice identificativo</b>	SBAPPSAE PG GNN23839
-------------------------------------	----------------------

**FNT - FONTI E DOCUMENTI**

<b>FNTP - Tipo</b>	inventario
--------------------	------------

<b>FNTT - Denominazione</b>	Inventario della Regia Pinacoteca Vannucci
-----------------------------	--

<b>FNTD - Data</b>	1918
--------------------	------

<b>FNTF - Foglio/Carta</b>	n. 1007
----------------------------	---------

<b>FNTN - Nome archivio</b>	SBAPPSAE PG
<b>FNTS - Posizione</b>	NR (recupero pregresso)
<b>FNTI - Codice identificativo</b>	NR (recupero pregresso)
<b>AD - ACCESSO AI DATI</b>	
<b>ADS - SPECIFICHE DI ACCESSO AI DATI</b>	
<b>ADSP - Profilo di accesso</b>	1
<b>ADSM - Motivazione</b>	scheda contenente dati liberamente accessibili
<b>CM - COMPILAZIONE</b>	
<b>CMP - COMPILAZIONE</b>	
<b>CMPD - Data</b>	1996
<b>CMPN - Nome</b>	Rosi A.M.
<b>FUR - Funzionario responsabile</b>	Garibaldi V.
<b>RVM - TRASCRIZIONE PER INFORMATIZZAZIONE</b>	
<b>RVMD - Data</b>	1996
<b>RVMN - Nome</b>	Rosi A.M.
<b>AGG - AGGIORNAMENTO - REVISIONE</b>	
<b>AGGD - Data</b>	2006
<b>AGGN - Nome</b>	ARTPAST/ Sargentini C.
<b>AGGF - Funzionario responsabile</b>	NR (recupero pregresso)
<b>AN - ANNOTAZIONI</b>	
<b>OSS - Osservazioni</b>	Si rende noto che si è ritenuto opportuno catalogare tutti gli oggetti, facenti parte di questa collezione, con la medesima normativa OA, sebbene le monete debbano seguire la normativa NU. La scelta è stata motivata dalla necessità di non smembrare la collezione Guerra Coppioli così come era giunta in Galleria. La presenza di monete o di medaglie è stata di volta in volta specificata sia nel campo OGTP, che in quello DESO.