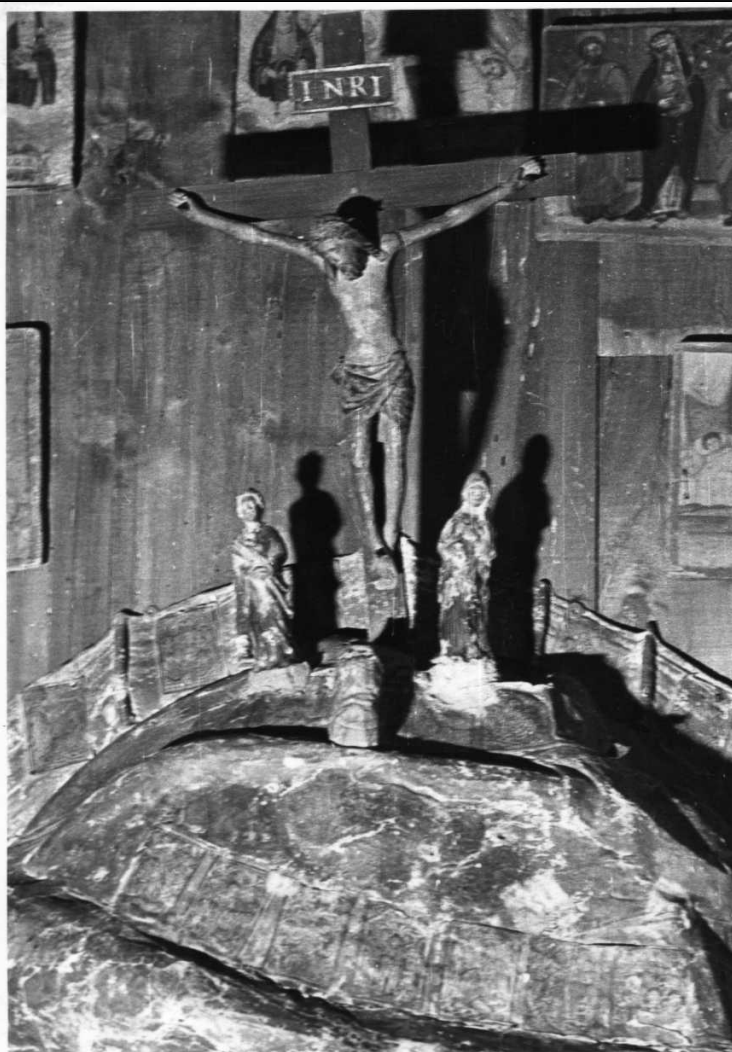


SCHEDA



CD - CODICI

TSK - Tipo scheda OA

LIR - Livello ricerca P

NCT - CODICE UNIVOCO

NCTR - Codice regione 10

NCTN - Numero catalogo
generale 00005912

ESC - Ente schedatore S38

ECP - Ente competente S38

OG - OGGETTO

OGT - OGGETTO

OGTD - Definizione scultura

OGTV - Identificazione insieme

SGT - SOGGETTO

SGTI - Identificazione Cristo sul monte Calvario

LC - LOCALIZZAZIONE GEOGRAFICO-AMMINISTRATIVA

PVC - LOCALIZZAZIONE GEOGRAFICO-AMMINISTRATIVA ATTUALE

PVCS - Stato Italia

PVCR - Regione Umbria

PVCP - Provincia	PG
PVCC - Comune	Perugia
LDC - COLLOCAZIONE SPECIFICA	
UB - UBICAZIONE E DATI PATRIMONIALI	
INV - INVENTARIO DI MUSEO O SOPRINTENDENZA	
INVN - Numero	3744
INVD - Data	NR (recupero pregresso)
LA - ALTRE LOCALIZZAZIONI GEOGRAFICO-AMMINISTRATIVE	
TCL - Tipo di localizzazione	luogo di provenienza
PRV - LOCALIZZAZIONE GEOGRAFICO-AMMINISTRATIVA	
PRVR - Regione	Umbria
PRVP - Provincia	PG
PRVC - Comune	Perugia
PRC - COLLOCAZIONE SPECIFICA	
PRD - DATA	
PRDU - Data uscita	1859
LA - ALTRE LOCALIZZAZIONI GEOGRAFICO-AMMINISTRATIVE	
TCL - Tipo di localizzazione	luogo di provenienza
PRV - LOCALIZZAZIONE GEOGRAFICO-AMMINISTRATIVA	
PRVR - Regione	Umbria
PRVP - Provincia	PG
PRVC - Comune	Perugia
PRC - COLLOCAZIONE SPECIFICA	
PRD - DATA	
PRDI - Data ingresso	1888
PRDU - Data uscita	1940
DT - CRONOLOGIA	
DTZ - CRONOLOGIA GENERICA	
DTZG - Secolo	sec. XVI
DTS - CRONOLOGIA SPECIFICA	
DTSI - Da	1500
DTSV - Validità	ca.
DTSF - A	1599
DTSL - Validità	ca.
DTM - Motivazione cronologia	analisi stilistica
AU - DEFINIZIONE CULTURALE	
AUT - AUTORE	
AUTR - Riferimento all'intervento	esecutore
AUTM - Motivazione	

dell'attribuzione	bibliografia
AUTN - Nome scelto	Di Angelo De Bontempi Sebastiano
AUTA - Dati anagrafici	notizie 1441-1521
AUTH - Sigla per citazione	00000728
MT - DATI TECNICI	
MTC - Materia e tecnica	gesso
MTC - Materia e tecnica	stoffa
MTC - Materia e tecnica	cartapesta/ pittura
MTC - Materia e tecnica	legno
MIS - MISURE	
MISA - Altezza	102
MISL - Larghezza	78
CO - CONSERVAZIONE	
STC - STATO DI CONSERVAZIONE	
STCC - Stato di conservazione	discreto
STCS - Indicazioni specifiche	crettature sul monte
RS - RESTAURI	
RST - RESTAURI	
RSTD - Data	1995/ 96
RSTN - Nome operatore	Manuali
RSTR - Ente finanziatore	Comunità Beata Colomba
DA - DATI ANALITICI	
DES - DESCRIZIONE	
DESO - Indicazioni sull'oggetto	La composizione è formata da una struttura di legno rivestita di vari mate riali e modellata sul percorso della Via Crucis; una serie di piccole stam pe riproducono le stazioni della Passione di Cristo; alla sommità Cristo C rocifisso affiancato da due statuette raffiguranti la Madonna e San Giovan ni; sul bordo del basamento altre piccole stampe raffiguranti le storie de lla Genesi.
DESI - Codifica Iconclass	NR (recupero pregresso)
DESS - Indicazioni sul soggetto	NR (recupero pregresso)
NSC - Notizie storico-critiche	Nella monografia della Beata Clornba scritta dal suo confessore padre Seba s tiano Angelo Dei Bontetnpi si narra che tale struttura fu realizzata dal lo stesso religioso perche la Beata inferma potesse percorrere nella sua c ell a la Via Crucis durante la settimana santa', infatti, qualche tempo do po mo ri, era il giorno dell'Ascengione del 1501; padre Sebastiano era un monaco domenicano cultore di teologia, di filologia, di scienze natural! e di le tteratura, per la vasta erudizione e per le sue doti morali fu scel to tre volte come priore, fu nominate padre provinciale del suo Ordine nel 1510;d ivenne il confessore della Beata Colomba dopo il 1490; l'opera piu ttosto s ingolare come oggetto devozionale risente di influenze tedesche; le statuette ai piedi del Crocifisso in origine erano tre in quanto sono v isibili 1 e tracce, £ probabile che quella mancante raffigurasse la Maddal ena.
TU - CONDIZIONE GIURIDICA E VINCOLI	

CDG - CONDIZIONE GIURIDICA**CDGG - Indicazione
generica**

proprietà Ente religioso cattolico

DO - FONTI E DOCUMENTI DI RIFERIMENTO**FTA - DOCUMENTAZIONE FOTOGRAFICA****FTAX - Genere**

documentazione allegata

FTAP - Tipo

fotografia b/n

FTAN - Codice identificativo

SBAPPSAE PG R19901

FNT - FONTI E DOCUMENTI**FNTF - Tipo**

volume manoscritto

FNTA - Autore

Siepi S.

FNTD - Data

sec. XIX

FNT - FONTI E DOCUMENTI**FNTF - Tipo**

registro

FNTD - Data

1962

BIB - BIBLIOGRAFIA**BIBX - Genere**

bibliografia specifica

BIBA - Autore

Balenus A.

BIBD - Anno di edizione

1967

BIBH - Sigla per citazione

00001873

BIB - BIBLIOGRAFIA**BIBX - Genere**

bibliografia specifica

BIBA - Autore

Casagrande G.

BIBD - Anno di edizione

1976

BIBH - Sigla per citazione

00001874

BIBN - V., pp., nn.

pp. 251 ss.

AD - ACCESSO AI DATI**ADS - SPECIFICHE DI ACCESSO AI DATI****ADSP - Profilo di accesso**

3

ADSM - Motivazione

scheda di bene non adeguatamente sorvegliabile

CM - COMPILAZIONE**CMP - COMPILAZIONE****CMPD - Data**

1979

CMPN - Nome

Coop. Techne

**FUR - Funzionario
responsabile**

Abbozzo F.

RVM - TRASCRIZIONE PER INFORMATIZZAZIONE**RVMD - Data**

2006

RVMN - Nome

ARTPAST/ Tassini A.

AGG - AGGIORNAMENTO - REVISIONE**AGGD - Data**

1998

AGGN - Nome

Esposito M.

AGGF - Funzionario

responsabile	NR (recupero pregresso)
AGG - AGGIORNAMENTO - REVISIONE	
AGGD - Data	2006
AGGN - Nome	ARTPAST/ Tassini A.
AGGF - Funzionario responsabile	NR (recupero pregresso)