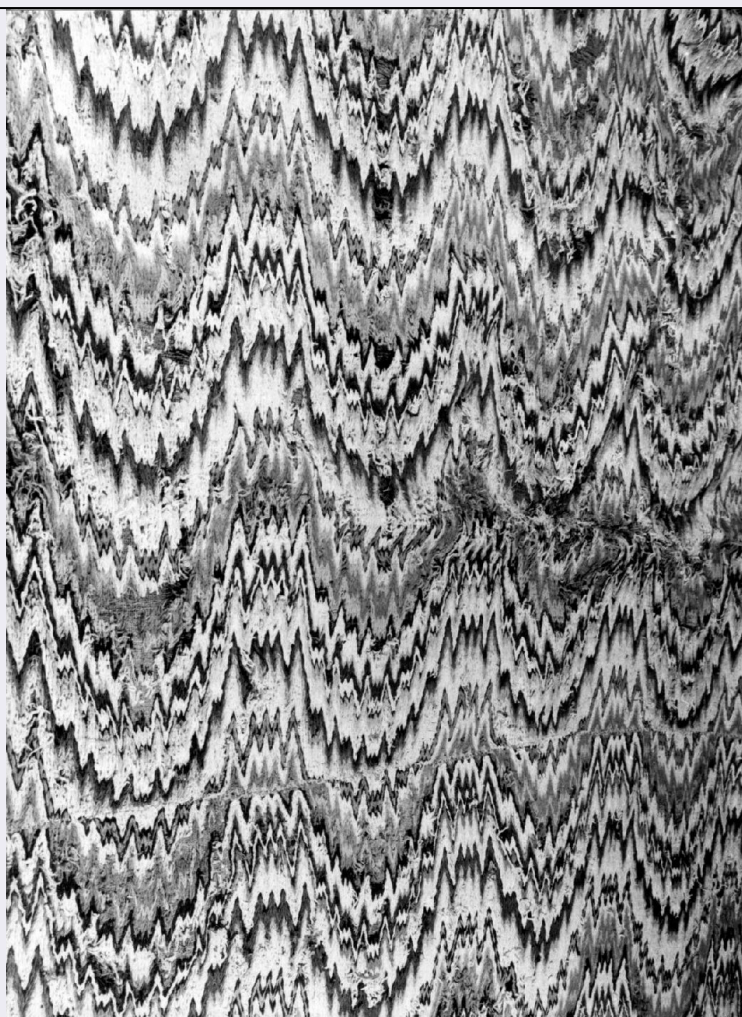


# SCHEDA



## CD - CODICI

TSK - Tipo scheda OA

LIR - Livello ricerca P

### NCT - CODICE UNIVOCO

NCTR - Codice regione 10

NCTN - Numero catalogo  
generale 00012873

ESC - Ente schedatore S38

ECP - Ente competente S38

## RV - RELAZIONI

### RSE - RELAZIONI DIRETTE

RSER - Tipo relazione NR (recupero pregresso)

RSET - Tipo scheda NR

## OG - OGGETTO

### OGT - OGGETTO

OGTD - Definizione tappeto

OGTV - Identificazione opera isolata

## LC - LOCALIZZAZIONE GEOGRAFICO-AMMINISTRATIVA

### PVC - LOCALIZZAZIONE GEOGRAFICO-AMMINISTRATIVA ATTUALE

|                                      |                                      |
|--------------------------------------|--------------------------------------|
| PVCS - Stato                         | Italia                               |
| PVCR - Regione                       | Umbria                               |
| PVCP - Provincia                     | PG                                   |
| PVCC - Comune                        | Perugia                              |
| LDC - COLLOCAZIONE SPECIFICA         |                                      |
| UB - UBICAZIONE E DATI PATRIMONIALI  |                                      |
| UBO - Ubicazione originaria          | OR                                   |
| DT - CRONOLOGIA                      |                                      |
| DTZ - CRONOLOGIA GENERICA            |                                      |
| DTZG - Secolo                        | sec. XVIII                           |
| DTZS - Frazione di secolo            | fine                                 |
| DTS - CRONOLOGIA SPECIFICA           |                                      |
| DTSI - Da                            | 1790                                 |
| DTSV - Validità                      | ca.                                  |
| DTSF - A                             | 1799                                 |
| DTSL - Validità                      | ca.                                  |
| DTM - Motivazione cronologia         | documentazione                       |
| AU - DEFINIZIONE CULTURALE           |                                      |
| ATB - AMBITO CULTURALE               |                                      |
| ATBD - Denominazione                 | manifattura umbra                    |
| ATBM - Motivazione dell'attribuzione | analisi stilistica                   |
| MT - DATI TECNICI                    |                                      |
| MTC - Materia e tecnica              | canapa/ tela/ ricamo                 |
| MTC - Materia e tecnica              | filo di seta/ ricamo a punto ungaro  |
| MIS - MISURE                         |                                      |
| MISA - Altezza                       | 175                                  |
| MISL - Larghezza                     | 400                                  |
| CO - CONSERVAZIONE                   |                                      |
| STC - STATO DI CONSERVAZIONE         |                                      |
| STCC - Stato di conservazione        | mediocre                             |
| DA - DATI ANALITICI                  |                                      |
| DES - DESCRIZIONE                    |                                      |
| DESO - Indicazioni sull'oggetto      | Tappeto tessuto con motivi astratti. |
| DESI - Codifica Iconclass            | NR (recupero pregresso)              |
| DESS - Indicazioni sul soggetto      | NR (recupero pregresso)              |
| TU - CONDIZIONE GIURIDICA E VINCOLI  |                                      |
| CDG - CONDIZIONE GIURIDICA           |                                      |
| CDGG - Indicazione generica          | proprietà privata                    |

**DO - FONTI E DOCUMENTI DI RIFERIMENTO****FTA - DOCUMENTAZIONE FOTOGRAFICA**

|                                     |                         |
|-------------------------------------|-------------------------|
| <b>FTAX - Genere</b>                | documentazione allegata |
| <b>FTAP - Tipo</b>                  | fotografia b/n          |
| <b>FTAN - Codice identificativo</b> | SBAAAS PG R23687        |

**FNT - FONTI E DOCUMENTI**

|                    |            |
|--------------------|------------|
| <b>FNTP - Tipo</b> | inventario |
| <b>FNTD - Data</b> | 1842       |

**AD - ACCESSO AI DATI****ADS - SPECIFICHE DI ACCESSO AI DATI**

|                                  |  |
|----------------------------------|--|
| <b>ADSP - Profilo di accesso</b> | 3  |
| <b>ADSM - Motivazione</b>        | scheda di bene non adeguatamente sorvegliabile |

**CM - COMPILAZIONE****CMP - COMPILAZIONE**

|                                       |                 |
|---------------------------------------|-----------------|
| <b>CMPD - Data</b>                    | 1991            |
| <b>CMPN - Nome</b>                    | Manuela Ortica  |
| <b>FUR - Funzionario responsabile</b> | Palombaro Fabio |

**RVM - TRASCRIZIONE PER INFORMATIZZAZIONE**

|                    |                   |
|--------------------|-------------------|
| <b>RVMD - Data</b> | 1991              |
| <b>RVMN - Nome</b> | Abbozzo Francesca |

**AGG - AGGIORNAMENTO - REVISIONE**

|  |                         |
|--|-------------------------|
| <b>AGGD - Data</b>                     | 2006                    |
| <b>AGGN - Nome</b>                     | ARTPAST/ Tassini A.     |
| <b>AGGF - Funzionario responsabile</b> | NR (recupero pregresso) |