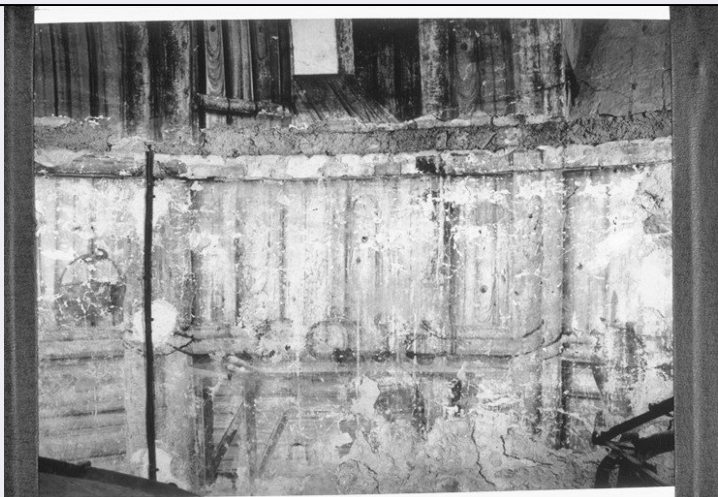


SCHEDA



CD - CODICI

TSK - Tipo scheda OA

LIR - Livello ricerca P

NCT - CODICE UNIVOCO

NCTR - Codice regione 10

NCTN - Numero catalogo generale 00078797

ESC - Ente schedatore S38

ECP - Ente competente S38

RV - RELAZIONI

ROZ - Altre relazioni 1000078796

OG - OGGETTO

OGT - OGGETTO

OGTD - Definizione dipinto

OGTV - Identificazione elemento d'insieme

SGT - SOGGETTO

SGTI - Identificazione architettura illusionistica, tavolo con suppellettili domestiche

LC - LOCALIZZAZIONE GEOGRAFICO-AMMINISTRATIVA

PVC - LOCALIZZAZIONE GEOGRAFICO-AMMINISTRATIVA ATTUALE

PVCS - Stato Italia

PVCR - Regione Umbria

PVCP - Provincia PG

PVCC - Comune Perugia

PVL - Altra località Colle Umberto (frazione)

LDC - COLLOCAZIONE SPECIFICA

LDCT - Tipologia villa

LDCN - Denominazione Villa del Cardinale

LDCU - Denominazione spazio viabilistico NR (recupero pregresso)

LDCS - Specifiche interno, piano seminterrato, lato NO, ambiente circolare denominato "roton da all'americana", parete perimetrale

DT - CRONOLOGIA

DTZ - CRONOLOGIA GENERICA

DTZG - Secolo sec. XIX

DTZS - Frazione di secolo metà

DTS - CRONOLOGIA SPECIFICA

DTSI - Da 1840

DTSF - A 1860

DTM - Motivazione cronologia bibliografia

DTM - Motivazione cronologia analisi stilistica

AU - DEFINIZIONE CULTURALE

ATB - AMBITO CULTURALE

ATBD - Denominazione ambito Italia centrale

ATBM - Motivazione dell'attribuzione analisi stilistica

CMM - COMMITTENZA

CMMN - Nome Oddi Baglioni famiglia

CMMD - Data secc. XVIII/ XIX

CMMC - Circostanza rinnovamento del piano sotterraneo

CMMF - Fonte documentazione/ bibliografia

MT - DATI TECNICI

MTC - Materia e tecnica intonaco/ pittura a tempera

MIS - MISURE

MISR - Mancanza MNR

CO - CONSERVAZIONE

STC - STATO DI CONSERVAZIONE

STCC - Stato di conservazione cattivo

STCS - Indicazioni specifiche gravi e diffuse cadute dell'intonaco/ infiltrazioni

DA - DATI ANALITICI

DES - DESCRIZIONE

DESO - Indicazioni sull'oggetto Porzione di parete di assi di legno con addossato, a metà dell'elevazione, un tavolo su cui sono appoggiati: un mazzo di carote, alcuni piatti e cio tole a sn in alto, un paiolo pende da un gancio a ds in basso un orcio su basamento.

DESI - Codifica Iconclass NR (recupero pregresso)

DESS - Indicazioni sul soggetto NR (recupero pregresso)

Si tratta di un ambiente circolare, illuminato da due piccole ed alte finestre, denominato "rotonda all'americana" ed adibito a sala da biliardo. La decorazione in oggetto, assai originale e convincente, si collega appunto con una destinazione ludica e sociale, alla quale vennero peraltro riservati, nel corso degli interventi di rinnovamento che interessarono il parco e la villa nella prima metà dell'Ottocento, numerosi appositi spazi ed impianti, molti ricordati dall'Ansidei, nel suo poemetto dedicato alla splendida residenza extraurbana degli

NSC - Notizie storico-critiche

Oddi nel 1835. L'ambiente è illusionisticamente concepito e realizzato per simulare l'interno di una capanna di legno, con le pareti rivestite di assi con mensole e sostegni per poche essenziali suppellettili - anch'esse dipinte particolarmente reggiatamente, ma purtroppo oggi scarsamente leggibili-, e con la calotta di copertura in tavole curvate su un complicato telaio di travi, tra loro allacciate negli incroci; la calotta incompleta alla sommità, lascia scoprire, attraverso un'apertura circolare, il cielo e la vegetazione circostante, con un efficace riscontro luministico. L'effetto di questa particolareissima decorazione è estremamente suggestivo ed esprime, in maniera del tutto originale, il contrasto endogeno tra il desiderio romantico di un abbandono totale e primitivistico alla natura e l'illusione di poterlo effettuare artificialmente all'interno del recinto di un giardino o tra le mura di una nobile residenza. Nello stesso tempo, essa esprime l'attrattiva di un'esperienza di vita pionieristica, così fortemente presente nella letteratura e nell'arte del secondo Ottocento, era dei grandi esploratori e delle nuove grandi scoperte geografiche, e nella cultura dei viaggi della stessa epoca. D'altra parte, va anche ricordato che la compresenza, in questa parte della villa, di elementi significanti e simbolici quali la capanna qui simulata, o la attigua sala a cripta, col pilastro centrale e l'ode all'amicizia, può effettivamente suggerirne una lettura in chiave di esoterismo massonico, peraltro proposta e riscontrata, da alcuni studiosi, anche per alcune zone del parco dove precisi elementi iconografici fanno riferimento a tappe del percorso iniziatico del "libero muratore": i vari manufatti in stile egizio (piramidi, obelischi, sfingi) o orientale, il cimitero simbolico, i tempietti, gli altari, gli eremi e le capanne, oltre agli edifici neogotici evocativi del medioevo della cavalleria templare, sono tutti elementi estremamente caratteristici.

TU - CONDIZIONE GIURIDICA E VINCOLI

ACQ - ACQUISIZIONE

ACQT - Tipo acquisizione	prelazione
ACQN - Nome	SBAAAS PG
ACQD - Data acquisizione	1996

CDG - CONDIZIONE GIURIDICA

CDGG - Indicazione generica	proprietà Stato
CDGS - Indicazione specifica	NR (recupero pregresso)

DO - FONTI E DOCUMENTI DI RIFERIMENTO

FTA - DOCUMENTAZIONE FOTOGRAFICA

FTAX - Genere	documentazione allegata
FTAP - Tipo	fotografia b/n
FTAN - Codice identificativo	SBAPPSAE PG M5446

BIB - BIBLIOGRAFIA

BIBX - Genere	bibliografia specifica
BIBA - Autore	Lupattelli A.
BIBD - Anno di edizione	1895
BIBH - Sigla per citazione	00000093
BIBN - V., pp., nn.	pp. 13ss.

AD - ACCESSO AI DATI

ADS - SPECIFICHE DI ACCESSO AI DATI**ADSP - Profilo di accesso**

1

ADSM - Motivazione

scheda contenente dati liberamente accessibili

CM - COMPILAZIONE**CMP - COMPILAZIONE****CMPD - Data**

2002

CMPN - Nome

Cannistrà A.

FUR - Funzionario responsabile

Abbozzo F.

RVM - TRASCRIZIONE PER INFORMATIZZAZIONE**RVMD - Data**

2006

RVMN - Nome

ARTPAST/ Tassini A.

AGG - AGGIORNAMENTO - REVISIONE**AGGD - Data**

2006

AGGN - Nome

ARTPAST/ Tassini A.

AGGF - Funzionario responsabile

NR (recupero pregresso)

AN - ANNOTAZIONI**OSS - Osservazioni**

Ricordiamo che nelle "Memorie Storiche" del Lupattelli, che riassumono, al 1893, la vicenda storico-critica e attributiva della villa corgnesca, si fa esclusivamente riferimento agli interventi settecenteschi di Pietro Carattoli, per stucchi, porte e caminetti di numerose stanze; di Marcello Leopardi, per la decorazione della "sala rotonda o Caffèaus", ovvero i già citati dipinti della Biblioteca; e a quelli, all'inizio del secolo successivo, di Carlo Labruzzi e Giuseppe Menotti relativi alla sala da pranzo e ai corridoi del piano sotterraneo. Della "rotonda all'americana" fa invece menzione l'"Avviso ai Forastieri" pubblicato a scopo pubblicitario intorno al 1840, quando la villa venne temporaneamente adibita a "country house" in locazione: il testo viene riportato integralmente dal Lupattelli e costituisce un'interessante descrizione della dimora a quest'epoca (cfr. Lupattelli, 1893, pp.15-19).