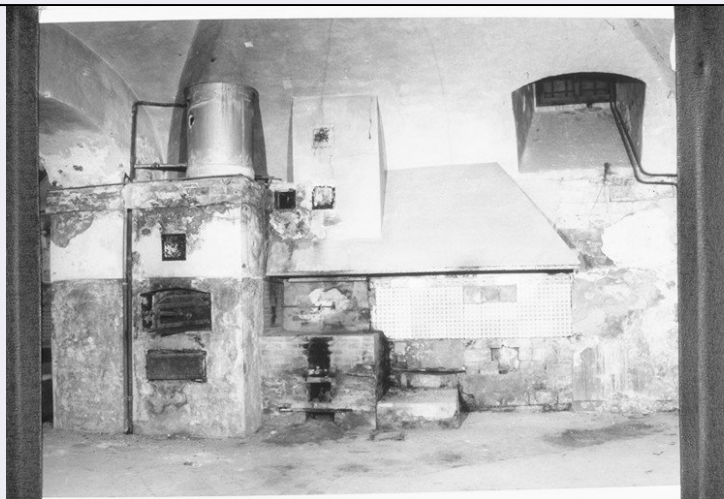


SCHEDA



CD - CODICI

TSK - Tipo scheda OA

LIR - Livello ricerca P

NCT - CODICE UNIVOCO

NCTR - Codice regione 10

NCTN - Numero catalogo generale 00078805

ESC - Ente schedatore S38

ECP - Ente competente S38

RV - RELAZIONI

ROZ - Altre relazioni 1000078806

OG - OGGETTO

OGT - OGGETTO

OGTD - Definizione stufa

OGTV - Identificazione elemento d'insieme

LC - LOCALIZZAZIONE GEOGRAFICO-AMMINISTRATIVA

PVC - LOCALIZZAZIONE GEOGRAFICO-AMMINISTRATIVA ATTUALE

PVCS - Stato Italia

PVCR - Regione Umbria

PVCP - Provincia PG

PVCC - Comune Perugia

PVL - Altra località Colle Umberto (frazione)

LDC - COLLOCAZIONE SPECIFICA

LDCT - Tipologia villa

LDCN - Denominazione Villa del Cardinale

LDCU - Denominazione spazio viabilistico NR (recupero pregresso)

LDCS - Specifiche interno, piano seminterrato, lato E, cucina

DT - CRONOLOGIA

DTZ - CRONOLOGIA GENERICA

DTZG - Secolo	sec. XIX
DTZS - Frazione di secolo	prima metà
DTS - CRONOLOGIA SPECIFICA	
DTSI - Da	1800
DTSF - A	1849
DTM - Motivazione cronologia	analisi stilistica
AU - DEFINIZIONE CULTURALE	
ATB - AMBITO CULTURALE	
ATBD - Denominazione	bottega Italia centrale
ATBM - Motivazione dell'attribuzione	analisi stilistica
MT - DATI TECNICI	
MTC - Materia e tecnica	muratura
MTC - Materia e tecnica	laterizio
MIS - MISURE	
MISR - Mancanza	MNR
CO - CONSERVAZIONE	
STC - STATO DI CONSERVAZIONE	
STCC - Stato di conservazione	mediocre
STCS - Indicazioni specifiche	gravi infiltrazioni dalla cappa
DA - DATI ANALITICI	
DES - DESCRIZIONE	
DESO - Indicazioni sull'oggetto	struttura addossata alla parete e comprendente da sn: forno a legna con du e sportelli in ferro battuto; stufa con piano di cottura e parete di fondo rivestita di piastrella, sovrastata da grande cappa trapezoidale
DESI - Codifica Iconclass	NR (recupero pregresso)
DESS - Indicazioni sul soggetto	NR (recupero pregresso)
NSC - Notizie storico-critiche	Impianto di servizio ottocentesco, alterato da interventi successivi. Si trova all'interno di un ampio locale a volta, collegato attraverso un arco sulla sn allo spazio dei lavatoi. L'allestimento di cucine ed altri locali di servizio nel piano sotterraneo ed il rilievo dato all'organizzazione razionale e funzionale degli spazi interni fu già una caratteristica del progetto cinquecentesco, improntato alla prassi ideativa e costruttiva di Galeazzo Alessi (vedi scheda n. 0007 8779). Naturalmente nel corso del tempo gli impianti di servizio subirono le maggiori alterazioni, con l'adeguamento alle novità tecnologiche ed in funzione e delle differenti esigenze dei proprietari. Tali esigenze, riguardo alle cucine, dovettero farsi particolarmente rilevanti nel momento in cui, negli anni '40 dell'Ottocento, la villa fu temporaneamente trasformata in struttura ricettiva: una "country house" di grande prestigio, così come viene pubblicizzata in una pubblicazione illustrativa, riportata interamente nel testo del Luppattelli.
TU - CONDIZIONE GIURIDICA E VINCOLI	
ACQ - ACQUISIZIONE	
ACQT - Tipo acquisizione	prelazione

ACQN - Nome	SBAAAS PG
ACQD - Data acquisizione	1996
CDG - CONDIZIONE GIURIDICA	
CDGG - Indicazione generica	proprietà Stato
CDGS - Indicazione specifica	NR (recupero pregresso)
DO - FONTI E DOCUMENTI DI RIFERIMENTO	
FTA - DOCUMENTAZIONE FOTOGRAFICA	
FTAX - Genere	documentazione allegata
FTAP - Tipo	fotografia b/n
FTAN - Codice identificativo	SBAPPSAE PG M5447
BIB - BIBLIOGRAFIA	
BIBX - Genere	bibliografia specifica
BIBA - Autore	Lupattelli A.
BIBD - Anno di edizione	1895
BIBH - Sigla per citazione	00000093
BIBN - V., pp., nn.	pp. 13ss.
AD - ACCESSO AI DATI	
ADS - SPECIFICHE DI ACCESSO AI DATI	
ADSP - Profilo di accesso	1
ADSM - Motivazione	scheda contenente dati liberamente accessibili
CM - COMPILAZIONE	
CMP - COMPILAZIONE	
CMPD - Data	2002
CMPN - Nome	Cannistrà A.
FUR - Funzionario responsabile	Abbozzo F.
RVM - TRASCRIZIONE PER INFORMATIZZAZIONE	
RVMD - Data	2006
RVMN - Nome	ARTPAST/ Tassini A.
AGG - AGGIORNAMENTO - REVISIONE	
AGGD - Data	2006
AGGN - Nome	ARTPAST/ Tassini A.
AGGF - Funzionario responsabile	NR (recupero pregresso)
AN - ANNOTAZIONI	
OSS - Osservazioni	Ricordiamo che nelle "Memorie Storiche" del Lupattelli, che riassumono, al 1893, la vicenda storico-critica e attributiva della villa corgnesca, riguardo alla decorazione del piano sotterraneo, si fa esclusivamente riferimento agli interventi settecenteschi di Pietro Carattoli, di Marcello Leopardi -già citato qui per i dipinti della Biblioteca- e a quelli, all'inizio del secolo successivo, di Carlo Labruzzi e Giuseppe Menotti relativi alla sala da pranzo e ai corridoi. Della "rotonda all'americana" fa invece menzione l'"Avviso ai Forastieri" pubblicato a scopo pubblicitario intorno al 1840, quando la

villa venne temporaneamente adibita a "country house" in locazione: il testo viene riportato integralmente dal Lupattelli e costituisce un'interessante descrizione della dimora a quest'epoca (cfr. Lupattelli, 1893, pp.15-19).