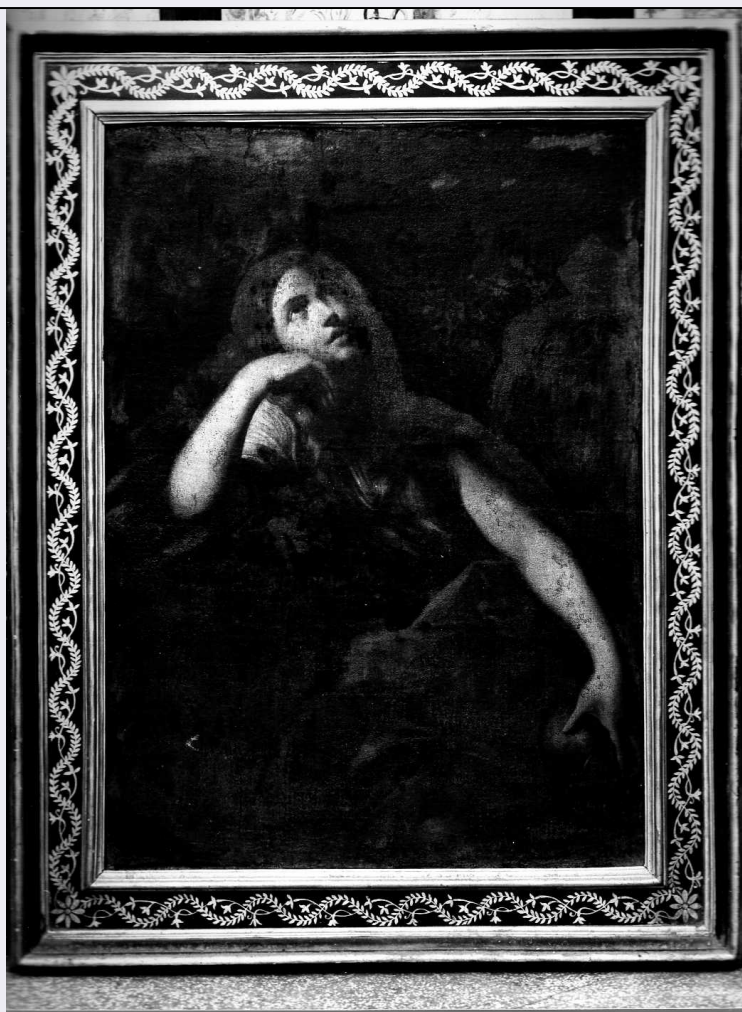


# SCHEDA



## CD - CODICI

TSK - Tipo scheda OA

LIR - Livello ricerca P

### NCT - CODICE UNIVOCO

NCTR - Codice regione 10

NCTN - Numero catalogo generale 00154155

ESC - Ente schedatore S38

ECP - Ente competente S38

## OG - OGGETTO

### OGT - OGGETTO

OGTD - Definizione dipinto

OGTV - Identificazione opera isolata

### SGT - SOGGETTO

SGTI - Identificazione Santa Maria Maddalena

## LC - LOCALIZZAZIONE GEOGRAFICO-AMMINISTRATIVA

### PVC - LOCALIZZAZIONE GEOGRAFICO-AMMINISTRATIVA ATTUALE

PVCS - Stato Italia

PVCR - Regione Umbria

PVCP - Provincia PG

|                                       |   |
|---------------------------------------|---|
| PVCC - Comune                         | Perugia   |
| LDC - COLLOCAZIONE SPECIFICA          |   |
| DT - CRONOLOGIA                       |   |
| DTZ - CRONOLOGIA GENERICA             |   |
| DTZG - Secolo                         | sec. XVII   |
| DTS - CRONOLOGIA SPECIFICA            |   |
| DTSI - Da                             | 1600  |
| DTSV - Validità                       | ca.   |
| DTSF - A                              | 1699  |
| DTSL - Validità                       | ca.   |
| DTM - Motivazione cronologia          | analisi stilistica  |
| AU - DEFINIZIONE CULTURALE            |   |
| ATB - AMBITO CULTURALE                |   |
| ATBD - Denominazione                  | ambito umbro  |
| ATBM - Motivazione dell'attribuzione  | NR (recupero pregresso)   |
| MT - DATI TECNICI                     |   |
| MTC - Materia e tecnica               | tela/ pittura a olio  |
| MIS - MISURE                          |   |
| MISA - Altezza                        | 132   |
| MISL - Larghezza                      | 96  |
| CO - CONSERVAZIONE                    |   |
| STC - STATO DI CONSERVAZIONE          |   |
| STCC - Stato di conservazione         | buono   |
| DA - DATI ANALITICI                   |   |
| DES - DESCRIZIONE                     |   |
| DESO - Indicazioni sull'oggetto       | NR (recupero pregresso)   |
| DESI - Codifica Iconclass             | NR (recupero pregresso)   |
| DESS - Indicazioni sul soggetto       | Personaggi: Santa Maria Maddalena. Attributi: (Santa Maria Maddalena) tesc hio.   |
| NSC - Notizie storico-critiche        | L'artista, che denota una certa personalità nella resa plastica della figura, nei paesaggi chiaroscurali, nel dosaggio così attento della luce, dimostra di essere stato in contatto con la grande arte romana pietistica della metà del sec. XVII, che prediligeva in modo particolare, ritrarre i santi in estasi e in meditazione, diffusa in tutta l'Italia centrale. |
| TU - CONDIZIONE GIURIDICA E VINCOLI   |   |
| CDG - CONDIZIONE GIURIDICA            |   |
| CDGG - Indicazione generica           | proprietà privata   |
| DO - FONTI E DOCUMENTI DI RIFERIMENTO |   |
| FTA - DOCUMENTAZIONE FOTOGRAFICA      |   |
|                                       |   |

|   |  |
|---|--|
| <b>FTAX - Genere</b>                            | documentazione allegata                        |
| <b>FTAP - Tipo</b>                              | fotografia b/n                                 |
| <b>FTAN - Codice identificativo</b>             | SBAAAS PG Nb4449                               |
| <b>AD - ACCESSO AI DATI</b>                     |  |
| <b>ADS - SPECIFICHE DI ACCESSO AI DATI</b>      |  |
| <b>ADSP - Profilo di accesso</b>                | 3  |
| <b>ADSM - Motivazione</b>                       | scheda di bene non adeguatamente sorvegliabile |
| <b>CM - COMPILAZIONE</b>                        |  |
| <b>CMP - COMPILAZIONE</b>                       |  |
| <b>CMPD - Data</b>                              | 1983   |
| <b>CM PN - Nome</b>                             | Barbero G.                                     |
| <b>FUR - Funzionario responsabile</b>           | Bernardini M.G.                                |
| <b>RVM - TRASCRIZIONE PER INFORMATIZZAZIONE</b> |  |
| <b>RVMD - Data</b>                              | 2006   |
| <b>RVMN - Nome</b>                              | ARTPAST/ Tassini A.                            |
| <b>AGG - AGGIORNAMENTO - REVISIONE</b>          |  |
| <b>AGGD - Data</b>                              | 2006   |
| <b>AGGN - Nome</b>                              | ARTPAST/ Tassini A.                            |
| <b>AGGF - Funzionario responsabile</b>          | NR (recupero pregresso)                        |