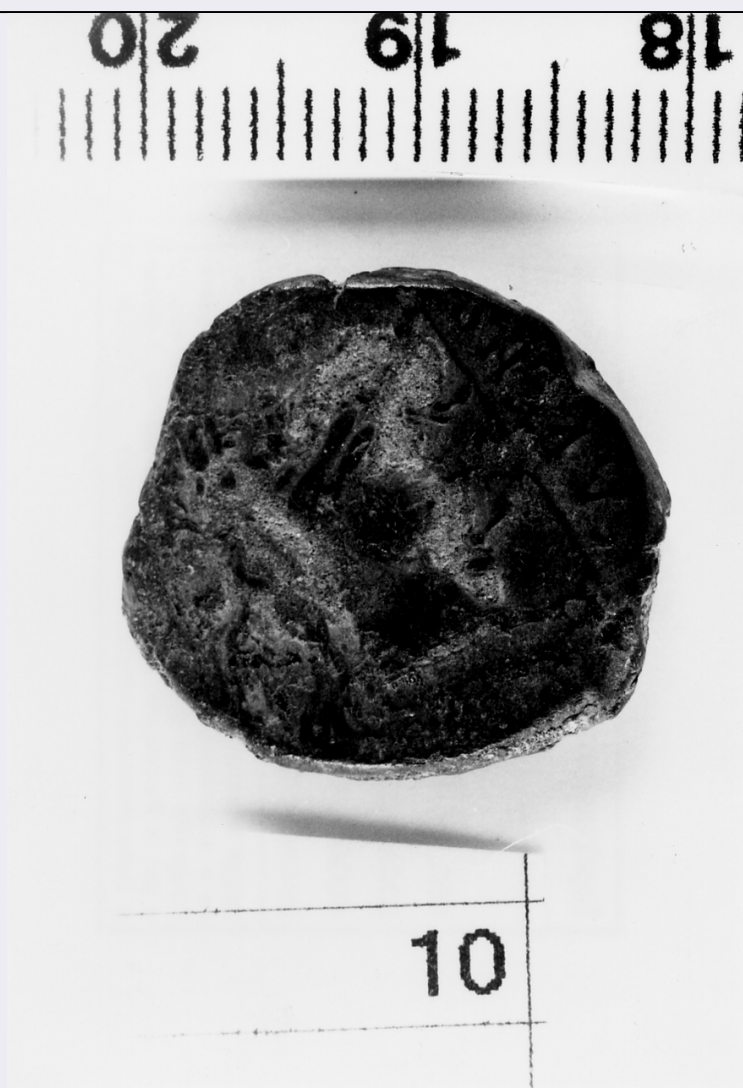


SCHEDA



CD - CODICI

TSK - Tipo Scheda	NU
LIR - Livello ricerca	C
NCT - CODICE UNIVOCO	
NCTR - Codice regione	13
NCTN - Numero catalogo generale	00182799
ESC - Ente schedatore	S22
ECP - Ente competente	S107

OG - OGGETTO

OGT - OGGETTO	
OGTD - Definizione	moneta
OGTO - Nominale	lira
OGR - Disponibilità	reale

LC - LOCALIZZAZIONE GEOGRAFICO AMMINISTRATIVA

PVC - LOCALIZZAZIONE GEOGRAFICO AMMINISTRATIVA ATTUALE	
PVCS - Stato	Italia
PVCR - Regione	Abruzzo

PVCP - Provincia	AQ
PVCC - Comune	L'Aquila
LDC - COLLOCAZIONE SPECIFICA	
LDCT - Tipologia	istituto museale
LDCN - Denominazione attuale	Castello cinquecentesco
LDCU - Indirizzo	VIA CASTELLO N°1
LDCM - Denominazione raccolta	Museo Nazionale d'Abruzzo
LA - ALTRE LOCALIZZAZIONI GEOGRAFICO AMMINISTRATIVE	
TCL - Tipo di localizzazione	luogo di provenienza
PRV - LOCALIZZAZIONE GEOGRAFICO AMMINISTRATIVA	
PRVR - Regione	Abruzzo
PRVP - Provincia	AQ
PRVC - Comune	L'Aquila
PRC - COLLOCAZIONE SPECIFICA	
PRCT - Tipologia	PALAZZO
PRCD - Denominazione	PALAZZO MARGHERITA D'AUSTRIA
PRCM - Denominazione raccolta	RACCOLTA CIVICA DEL COMUNE DE L'AQUILA
PRD - DATA	
PRDI - Data ingresso	1890
UB - DATI PATRIMONIALI	
INV - INVENTARIO	
INVN - Numero	10
INVD - Data	1979
DT - CRONOLOGIA	
DTZ - CRONOLOGIA GENERICA	
DTZG - Fascia cronologica di riferimento	sec. III a.C.
DTS - CRONOLOGIA SPECIFICA	
DTSI - Da	270 a.C.
DTSF - A	268 a.C.
DTM - Motivazione cronologia	dati epigrafici
MT - DATI TECNICI	
MTC - Materia e tecnica	bronzo
MIS - MISURE	
MISR - Mancanza	MNR
DA - DATI ANALITICI	
DES - DESCRIZIONE	
DESA - Dritto	P. CONIO 200°. R/ TESTA LAUREATA DI APOLLO A SINISTRA, DIETRO SCUDO OVALE.
DESM - Rovescio	V/ TOROANTROPOSOPO A DESTRA CORONATO DA VITTORIA IN VOLO

AUE - EMITTENTI	
AUEE - Emittenti	ANONIMO
ZEC - Zecca	CALES (CAMPANIA)
CO - CONSERVAZIONE	
STC - STATO DI CONSERVAZIONE	
STCC - Stato di conservazione	intero
TU - CONDIZIONE GIURIDICA E VINCOLI	
CDG - CONDIZIONE GIURIDICA	
CDGG - Indicazione generica	proprietà Stato
CDGS - Indicazione specifica	MINISTERO PER I BENI E LE ATTIVITA' CULTURALI
DO - FONTI E DOCUMENTI DI RIFERIMENTO	
FTA - DOCUMENTAZIONE FOTOGRAFICA	
FTAX - Genere	documentazione allegata
FTAP - Tipo	fotografia b/n
FTAN - Codice identificativo	SBAAAS AQ 230657
AD - ACCESSO AI DATI	
ADS - SPECIFICHE DI ACCESSO AI DATI	
ADSP - Profilo di accesso	1
ADSM - Motivazione	scheda contenente dati liberamente accessibili
CM - COMPILAZIONE	
CMP - COMPILAZIONE	
CMPD - Data	1997
CMPN - Nome	TULIPANI L.
RSR - Referente scientifico	TULIPANI L.
FUR - Funzionario responsabile	TROPEA C.
RVM - TRASCRIZIONE PER INFORMATIZZAZIONE	
RVMD - Data	2002
RVMN - Nome	REGIONE ABRUZZO-CRBC SULMONA (SANTILLI E.)
AGG - AGGIORNAMENTO REVISIONE	
AGGD - Data	2005
AGGN - Nome	ARTPAST/ Ludovici E.
AGGE - Ente	SBAAAS AQ
AGGF - Funzionario responsabile	Tropea C.
AN - ANNOTAZIONI	
OSS - Osservazioni	270 A. C. (DATAZIONE SAMBON)LDCQ: PUBBLICALDCS: MEDAGLIEREPRCQ: COMUNALEPRCS: MEDAGLIERE MUNICIPALEISRC: MONETALEISRL: LATINOISRP: V/ IN ESERGOISRI: CALENOVDST: CD ROMVDSI: N02400VDSP: 230656VDST: CD ROMVDSI: N02400VDSP: 230657