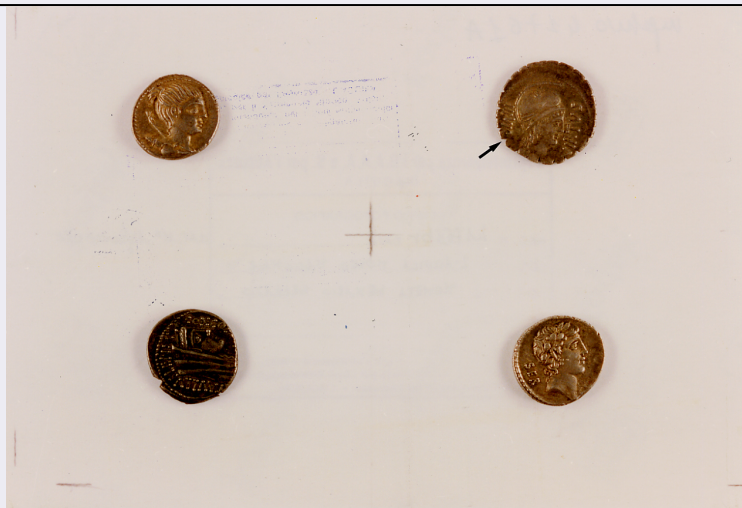


SCHEDA



CD - CODICI

TSK - Tipo Scheda NU

LIR - Livello ricerca C

NCT - CODICE UNIVOCO

NCTR - Codice regione 13

NCTN - Numero catalogo generale 00212282

ESC - Ente schedatore S22

ECP - Ente competente S107

OG - OGGETTO

OGT - OGGETTO

OGTD - Definizione moneta

OGTO - Nominale denario

OGR - Disponibilità reale

LC - LOCALIZZAZIONE GEOGRAFICO AMMINISTRATIVA

PVC - LOCALIZZAZIONE GEOGRAFICO AMMINISTRATIVA ATTUALE

PVCS - Stato Italia

PVCR - Regione Abruzzo

PVCP - Provincia AQ

PVCC - Comune L'Aquila

LDC - COLLOCAZIONE SPECIFICA

LDCT - Tipologia istituto museale

LDCN - Denominazione attuale Castello cinquecentesco

LDCU - Indirizzo VIA CASTELLO N°1

LDCM - Denominazione raccolta Museo Nazionale d'Abruzzo

LA - ALTRE LOCALIZZAZIONI GEOGRAFICO AMMINISTRATIVE

TCL - Tipo di localizzazione luogo di provenienza

PRV - LOCALIZZAZIONE GEOGRAFICO AMMINISTRATIVA

PRVR - Regione	Abruzzo
PRVP - Provincia	AQ
PRVC - Comune	L'Aquila
PRC - COLLOCAZIONE SPECIFICA	
PRCT - Tipologia	PALAZZO
PRCD - Denominazione	PALAZZO MARGHERITA D'AUSTRIA
PRCM - Denominazione raccolta	RACCOLTA CIVICA DEL COMUNE DE L'AQUILA
PRD - DATA	
PRDI - Data ingresso	1890
UB - DATI PATRIMONIALI	
INV - INVENTARIO	
INVN - Numero	133
INVD - Data	1979
DT - CRONOLOGIA	
DTZ - CRONOLOGIA GENERICA	
DTZG - Fascia cronologica di riferimento	sec. I a.C.
DTS - CRONOLOGIA SPECIFICA	
DTSI - Da	71 a.C.
DTSF - A	71 a.C.
DTM - Motivazione cronologia	dati epigrafici
MT - DATI TECNICI	
MTC - Materia e tecnica	argento
MIS - MISURE	
MISD - Diametro	21
MISG - Peso	3.7
DA - DATI ANALITICI	
DES - DESCRIZIONE	
DESA - Dritto	POS. CONIO 180°. R/ TESTA GALEATA DI VIRTUS A DESTRA.
DESM - Rovescio	V/ GUERRIERO STANTE CHE SOSTIENE UNAFIGURA FEMMINILE (PERSONIFICAZIONE DELLA SICILIA ?)
AUE - EMITTENTI	
AUEE - Emittenti	MN AQUILLIUS
ZEC - Zecca	ROMA
CO - CONSERVAZIONE	
STC - STATO DI CONSERVAZIONE	
STCC - Stato di conservazione	intero
TU - CONDIZIONE GIURIDICA E VINCOLI	
CDG - CONDIZIONE GIURIDICA	
CDGG - Indicazione generica	proprietà Stato
CDGS - Indicazione	

specifica

MINISTERO PER I BENI E LE ATTIVITA' CULTURALI

DO - FONTI E DOCUMENTI DI RIFERIMENTO

FTA - DOCUMENTAZIONE FOTOGRAFICA

FTAX - Genere	documentazione allegata
FTAP - Tipo	fotografia colore
FTAN - Codice identificativo	SBAAAS AQ 41761br

BIB - BIBLIOGRAFIA

BIBX - Genere	bibliografia specifica
BIBA - Autore	Crawford M. H.
BIBD - Anno di edizione	1974
BIBN - V., pp., nn.	V. II, P. 412, N. 401
BIBI - V., tavv., figg.	TAV. L

AD - ACCESSO AI DATI

ADS - SPECIFICHE DI ACCESSO AI DATI

ADSP - Profilo di accesso	1
ADSM - Motivazione	scheda contenente dati liberamente accessibili

CM - COMPILAZIONE

CMP - COMPILAZIONE

CMPD - Data	1997
CMPN - Nome	TULIPANI L.
RSR - Referente scientifico	TULIPANI L.
FUR - Funzionario responsabile	TROPEA C.

RVM - TRASCRIZIONE PER INFORMATIZZAZIONE

RVMD - Data	2002
RVMN - Nome	REGIONE ABRUZZO-CRBC SULMONA (SANTILLI E.)

AGG - AGGIORNAMENTO REVISIONE

AGGD - Data	2005
AGGN - Nome	ARTPAST/ Ludovici E.
AGGE - Ente	SBAAAS AQ
AGGF - Funzionario responsabile	Tropea C.

AN - ANNOTAZIONI

OSS - Osservazioni

DENARIO SERRATOLDCQ: PUBBLICALDCS: SALA NUMISMATICA, VETRINA B, N. 8PRCQ: COMUNALEPRCS: MEDAGLIERE MUNICIPALEISRC: MONETALEISRL: LATINOISRT: LETTERE CAPITALIISRP: R/ DAVANTIISRI: VIRTUSISRC: MONETALEISRL: LATINOISRT: LETTERE CAPITALIISRP: R/ DIETROISRI: III VIRISRC: MONETALEISRL: LATINOISRT: LETTERE CAPITALIISRP: V/ IN ESERGOISRI: SICILISRC: MONETALEISRL: LATINOISRT: LETTERE CAPITALIISRP: V/ INTORNOISRI: M AQVILIVS. F M NV DST: CD ROMVDSI: N02400VDSP: 41761brVDST: CD ROMVDSI: N02400VDSP: 41762bvVDST: CD ROMVDSI: N02400VDSP: 41761br