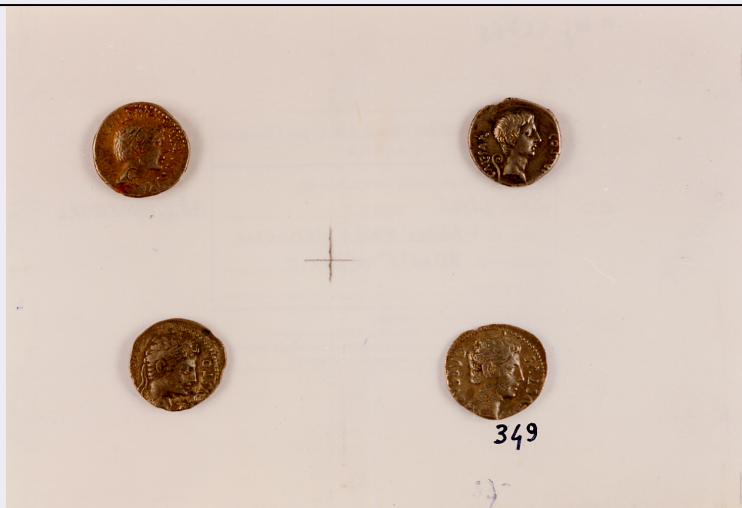


# SCHEDA



## CD - CODICI

TSK - Tipo Scheda NU

LIR - Livello ricerca C

### NCT - CODICE UNIVOCO

NCTR - Codice regione 13

NCTN - Numero catalogo generale 00212524

ESC - Ente schedatore S22

ECP - Ente competente S107

## OG - OGGETTO

### OGT - OGGETTO

OGTD - Definizione moneta

OGTO - Nominale denario

OGR - Disponibilità reale

## LC - LOCALIZZAZIONE GEOGRAFICO AMMINISTRATIVA

### PVC - LOCALIZZAZIONE GEOGRAFICO AMMINISTRATIVA ATTUALE

PVCS - Stato Italia

PVCR - Regione Abruzzo

PVCP - Provincia AQ

PVCC - Comune L'Aquila

### LDC - COLLOCAZIONE SPECIFICA

LDCT - Tipologia istituto museale

LDCN - Denominazione attuale Castello cinquecentesco

LDCU - Indirizzo VIA CASTELLO N°1

LDCM - Denominazione raccolta Museo Nazionale d'Abruzzo

## LA - ALTRE LOCALIZZAZIONI GEOGRAFICO AMMINISTRATIVE

TCL - Tipo di localizzazione luogo di provenienza

### PRV - LOCALIZZAZIONE GEOGRAFICO AMMINISTRATIVA

<b>PRVR - Regione</b>	Abruzzo
<b>PRVP - Provincia</b>	AQ
<b>PRVC - Comune</b>	L'Aquila
<b>PRC - COLLOCAZIONE SPECIFICA</b>	
<b>PRCT - Tipologia</b>	PALAZZO
<b>PRCD - Denominazione</b>	PALAZZO MARGHERITA D'AUSTRIA
<b>PRCM - Denominazione raccolta</b>	RACCOLTA CIVICA DEL COMUNE DE L'AQUILA
<b>PRD - DATA</b>	
<b>PRDI - Data ingresso</b>	1890
<b>UB - DATI PATRIMONIALI</b>	
<b>INV - INVENTARIO</b>	
<b>INVN - Numero</b>	349
<b>INVD - Data</b>	1979
<b>DT - CRONOLOGIA</b>	
<b>DTZ - CRONOLOGIA GENERICA</b>	
<b>DTZG - Fascia cronologica di riferimento</b>	sec. I a.C.
<b>DTS - CRONOLOGIA SPECIFICA</b>	
<b>DTSI - Da</b>	19 a.C.
<b>DTSV - Validità</b>	post
<b>DTSF - A</b>	18 a.C.
<b>DTSL - Validità</b>	ante
<b>DTM - Motivazione cronologia</b>	dati epigrafici
<b>MT - DATI TECNICI</b>	
<b>MTC - Materia e tecnica</b>	argento
<b>MIS - MISURE</b>	
<b>MISD - Diametro</b>	21
<b>MISG - Peso</b>	3.6
<b>DA - DATI ANALITICI</b>	
<b>DES - DESCRIZIONE</b>	
<b>DESA - Dritto</b>	POSIZIONE CONIO 180°R/ TESTA NUDA DI AUGUSTO A DESTRA;
<b>DESM - Rovescio</b>	V/ VITTORIA IN VOLO A DESTRA CHESORREGGE UNO SCUDO ISCRITTO; ISCRIZIONE A SINISTRA.
<b>AUE - EMITTENTI</b>	
<b>AUEE - Emittenti</b>	AUGUSTO
<b>ZEC - Zecca</b>	SPAGNA
<b>CO - CONSERVAZIONE</b>	
<b>STC - STATO DI CONSERVAZIONE</b>	
<b>STCC - Stato di conservazione</b>	intero
<b>TU - CONDIZIONE GIURIDICA E VINCOLI</b>	
<b>CDG - CONDIZIONE GIURIDICA</b>	

<b>CDGG - Indicazione generica</b>	proprietà Stato
<b>CDGS - Indicazione specifica</b>	MINISTERO PER I BENI E LE ATTIVITA' CULTURALI
<b>DO - FONTI E DOCUMENTI DI RIFERIMENTO</b>	
<b>FTA - DOCUMENTAZIONE FOTOGRAFICA</b>	
<b>FTAX - Genere</b>	documentazione allegata
<b>FTAP - Tipo</b>	fotografia colore
<b>FTAN - Codice identificativo</b>	SBAAAS AQ 41765cr
<b>BIB - BIBLIOGRAFIA</b>	
<b>BIBX - Genere</b>	bibliografia di confronto
<b>BIBA - Autore</b>	R.I.C.
<b>BIBD - Anno di edizione</b>	1926
<b>BIBN - V., pp., nn.</b>	V. I, PP. 43-44, TIPO 3A, N. 45
<b>AD - ACCESSO AI DATI</b>	
<b>ADS - SPECIFICHE DI ACCESSO AI DATI</b>	
<b>ADSP - Profilo di accesso</b>	1
<b>ADSM - Motivazione</b>	scheda contenente dati liberamente accessibili
<b>CM - COMPILAZIONE</b>	
<b>CMP - COMPILAZIONE</b>	
<b>CMPD - Data</b>	1997
<b>CMPN - Nome</b>	TULIPANI L.
<b>RSR - Referente scientifico</b>	TULIPANI L.
<b>FUR - Funzionario responsabile</b>	TROPEA C.
<b>RVM - TRASCRIZIONE PER INFORMATIZZAZIONE</b>	
<b>RVMD - Data</b>	2002
<b>RVMN - Nome</b>	REGIONE ABRUZZO-CRBC SULMONA (SANTILLI E.)
<b>AGG - AGGIORNAMENTO REVISIONE</b>	
<b>AGGD - Data</b>	2005
<b>AGGN - Nome</b>	ARTPAST/ Ludovici E.
<b>AGGE - Ente</b>	SBAAAS AQ
<b>AGGF - Funzionario responsabile</b>	Tropea C.
<b>AN - ANNOTAZIONI</b>	
<b>OSS - Osservazioni</b>	SULLA SCHEDA CARTACEA NEL CAMPO EDTZ: (COLONIA CESARAUGUSTA?)LDCQ: PUBBLICALDCS: SALA NUMISMATICA, VETRINA B, N. 18PRCQ: COMUNALEPRCS: MEDAGLIERE MUNICIPALEISRC: MONETALEISRL: LATINOISRT: LETTERE CAPITALIISRP: R/ INTORNOISRI: CAESAR AUGUSTUSISRC: MONETALEISRL: LATINOISRT: LETTERE CAPITALIISRP: V/ A SINISTRA E SULLO SCUDOISRI: SP QR; CL VVDST: CD ROMVDSI: N02400VDSP: 41766cvVDST: CD ROMVDSI: N02400VDSP: 41765cr