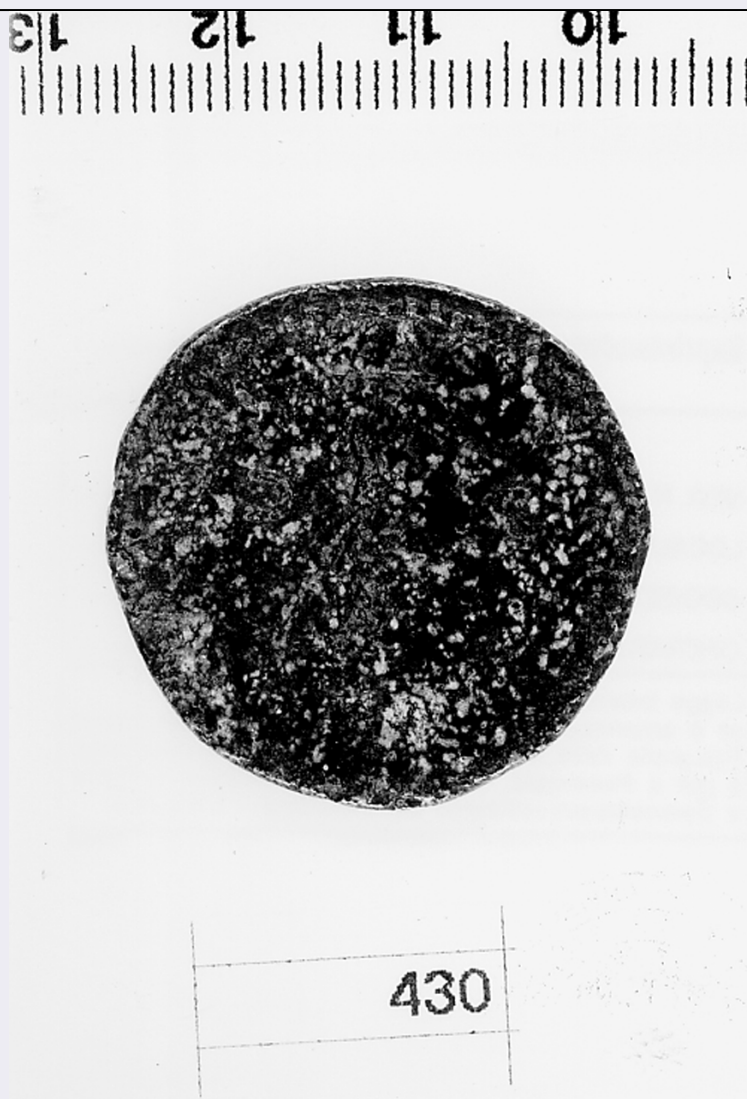


SCHEDA



CD - CODICI

TSK - Tipo Scheda	NU
LIR - Livello ricerca	C
NCT - CODICE UNIVOCO	
NCTR - Codice regione	13
NCTN - Numero catalogo generale	00212605
ESC - Ente schedatore	S22
ECP - Ente competente	S107

OG - OGGETTO

OGT - OGGETTO	
OGTD - Definizione	moneta
OGTO - Nominale	dupondio
OGR - Disponibilità	reale

LC - LOCALIZZAZIONE GEOGRAFICO AMMINISTRATIVA

PVC - LOCALIZZAZIONE GEOGRAFICO AMMINISTRATIVA ATTUALE

PVCS - Stato	Italia
PVCR - Regione	Abruzzo

PVCP - Provincia	AQ
PVCC - Comune	L'Aquila
LDC - COLLOCAZIONE SPECIFICA	
LDCT - Tipologia	istituto museale
LDCN - Denominazione attuale	Castello cinquecentesco
LDCU - Indirizzo	VIA CASTELLO N°1
LDCM - Denominazione raccolta	Museo Nazionale d'Abruzzo
LA - ALTRE LOCALIZZAZIONI GEOGRAFICO AMMINISTRATIVE	
TCL - Tipo di localizzazione	luogo di provenienza
PRV - LOCALIZZAZIONE GEOGRAFICO AMMINISTRATIVA	
PRVR - Regione	Abruzzo
PRVP - Provincia	AQ
PRVC - Comune	L'Aquila
PRC - COLLOCAZIONE SPECIFICA	
PRCT - Tipologia	PALAZZO
PRCD - Denominazione	PALAZZO MARGHERITA D'AUSTRIA
PRCM - Denominazione raccolta	RACCOLTA CIVICA DEL COMUNE DE L'AQUILA
PRD - DATA	
PRDI - Data ingresso	1890
PRDU - Data uscita	1910
UB - DATI PATRIMONIALI	
INV - INVENTARIO	
INVN - Numero	430
INVD - Data	1979
DT - CRONOLOGIA	
DTZ - CRONOLOGIA GENERICA	
DTZG - Fascia cronologica di riferimento	sec. I d.C.
DTS - CRONOLOGIA SPECIFICA	
DTSI - Da	86 d.C.
DTSF - A	86 d.C.
DTM - Motivazione cronologia	dati epigrafici
MT - DATI TECNICI	
MTC - Materia e tecnica	bronzo/ coniazione
MIS - MISURE	
MISD - Diametro	29
MISG - Peso	12.1
DA - DATI ANALITICI	
DES - DESCRIZIONE	
DESA - Dritto	R/ BUSTO RADIATO A DESTRA CON AEGIS;

DESM - Rovescio	V/ FORTUNA STANTE A SINISTRA (CONARATRO E CORNUCOPIA ?)
AUE - EMITTENTI	
AUEE - Emittenti	DOMIZIANO
ZEC - Zecca	ROMA
CO - CONSERVAZIONE	
STC - STATO DI CONSERVAZIONE	
STCC - Stato di conservazione	intero
TU - CONDIZIONE GIURIDICA E VINCOLI	
CDG - CONDIZIONE GIURIDICA	
CDGG - Indicazione generica	proprietà Stato
CDGS - Indicazione specifica	MINISTERO PER I BENI E LE ATTIVITA' CULTURALI
DO - FONTI E DOCUMENTI DI RIFERIMENTO	
FTA - DOCUMENTAZIONE FOTOGRAFICA	
FTAX - Genere	documentazione allegata
FTAP - Tipo	fotografia b/n
FTAN - Codice identificativo	SBAAAS AQ 244440
BIB - BIBLIOGRAFIA	
BIBX - Genere	bibliografia di confronto
BIBA - Autore	R.I.C.
BIBD - Anno di edizione	1926
BIBN - V., pp., nn.	V.II;P.195;N.326
AD - ACCESSO AI DATI	
ADS - SPECIFICHE DI ACCESSO AI DATI	
ADSP - Profilo di accesso	1
ADSM - Motivazione	scheda contenente dati liberamente accessibili
CM - COMPILAZIONE	
CMP - COMPILAZIONE	
CMPD - Data	1997
CMPN - Nome	TULIPANI L.
RSR - Referente scientifico	TULIPANI L.
FUR - Funzionario responsabile	TROPEA C.
RVM - TRASCRIZIONE PER INFORMATIZZAZIONE	
RVMD - Data	2002
RVMN - Nome	REGIONE ABRUZZO-CRBC SULMONA (SANTILLI E.)
AGG - AGGIORNAMENTO REVISIONE	
AGGD - Data	2005
AGGN - Nome	ARTPAST/ Ludovici E.
AGGE - Ente	SBAAAS AQ
AGGF - Funzionario	

responsabile

Tropea C.

AN - ANNOTAZIONI

OSS - Osservazioni

Campi inesistenti nella normativa corrente:LDCQ: PUBBLICALDCS:
MEDAGLIEREPRCQ: COMUNALEPRCS: MEDAGLIERE
MUNICIPALEISRC: MONETALEISRL: LATINOISRT: LETTERE
CAPITALIISRP: R/ INTORNOISRI: (IMP CAES DOMIT AVG)
GERM COS XVII (CENS PER PP)ISRC: MONETALEISRL:
LATINOISRT: LETTERE CAPITALIISRP: V/ INTORNO E NEL
CAMPOISRI: (FORTUNAE AVGVSTI) e SCVDST: CD ROMVDSI:
N02400VDSP: 244439VDST: CD ROMVDSI: N02400VDSP: 244440