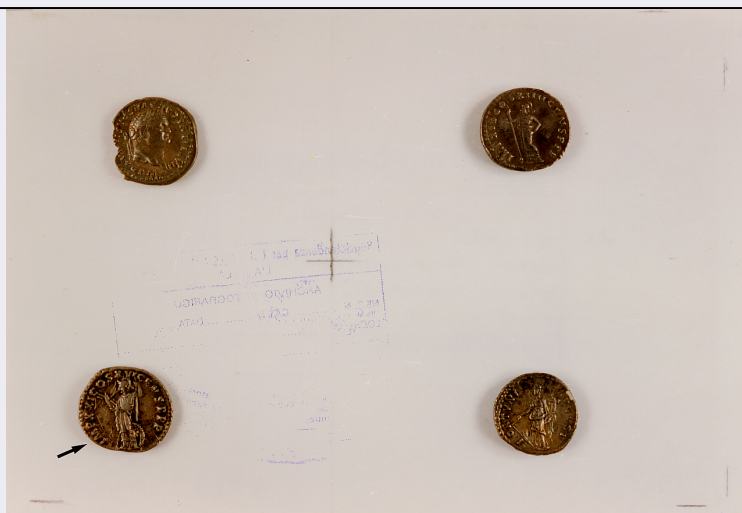


# SCHEDA



## CD - CODICI

TSK - Tipo Scheda NU

LIR - Livello ricerca C

### NCT - CODICE UNIVOCO

NCTR - Codice regione 13

NCTN - Numero catalogo generale 00212613

ESC - Ente schedatore S22

ECP - Ente competente S107

## OG - OGGETTO

### OGT - OGGETTO

OGTD - Definizione moneta

OGTO - Nominale denario

OGR - Disponibilità reale

## LC - LOCALIZZAZIONE GEOGRAFICO AMMINISTRATIVA

### PVC - LOCALIZZAZIONE GEOGRAFICO AMMINISTRATIVA ATTUALE

PVCS - Stato Italia

PVCR - Regione Abruzzo

PVCP - Provincia AQ

PVCC - Comune L'Aquila

### LDC - COLLOCAZIONE SPECIFICA

LDCT - Tipologia istituto museale

LDCN - Denominazione attuale Castello cinquecentesco

LDCU - Indirizzo VIA CASTELLO N°1

LDCM - Denominazione raccolta Museo Nazionale d'Abruzzo

## LA - ALTRE LOCALIZZAZIONI GEOGRAFICO AMMINISTRATIVE

TCL - Tipo di localizzazione luogo di provenienza

### PRV - LOCALIZZAZIONE GEOGRAFICO AMMINISTRATIVA

<b>PRVR - Regione</b>	Abruzzo
<b>PRVP - Provincia</b>	AQ
<b>PRVC - Comune</b>	L'Aquila
<b>PRC - COLLOCAZIONE SPECIFICA</b>	
<b>PRCT - Tipologia</b>	PALAZZO
<b>PRCD - Denominazione</b>	PALAZZO MARGHERITA D'AUSTRIA
<b>PRCM - Denominazione raccolta</b>	RACCOLTA CIVICA DEL COMUNE DE L'AQUILA
<b>PRD - DATA</b>	
<b>PRDI - Data ingresso</b>	1890
<b>PRDU - Data uscita</b>	1910
<b>UB - DATI PATRIMONIALI</b>	
<b>INV - INVENTARIO</b>	
<b>INVN - Numero</b>	438
<b>INVD - Data</b>	1979
<b>DT - CRONOLOGIA</b>	
<b>DTZ - CRONOLOGIA GENERICA</b>	
<b>DTZG - Fascia cronologica di riferimento</b>	sec. I d.C.
<b>DTS - CRONOLOGIA SPECIFICA</b>	
<b>DTSI - Da</b>	97 d.C.
<b>DTSF - A</b>	97 d.C.
<b>DTM - Motivazione cronologia</b>	dati epigrafici
<b>MT - DATI TECNICI</b>	
<b>MTC - Materia e tecnica</b>	argento
<b>MIS - MISURE</b>	
<b>MISD - Diametro</b>	17.5
<b>MISG - Peso</b>	3.2
<b>DA - DATI ANALITICI</b>	
<b>DES - DESCRIZIONE</b>	
<b>DESA - Dritto</b>	R/ TESTA LAUREATA A DESTRA;
<b>DESM - Rovescio</b>	V/ FORTUNA STANTE A SINISTRA CON CORNUCOPIA EARATRO
<b>AUE - EMITTENTI</b>	
<b>AUEE - Emittenti</b>	NERVA
<b>ZEC - Zecca</b>	ROMA
<b>CO - CONSERVAZIONE</b>	
<b>STC - STATO DI CONSERVAZIONE</b>	
<b>STCC - Stato di conservazione</b>	intero
<b>TU - CONDIZIONE GIURIDICA E VINCOLI</b>	
<b>CDG - CONDIZIONE GIURIDICA</b>	
<b>CDGG - Indicazione generica</b>	proprietà Stato

**CDGS - Indicazione  
specifica**

MINISTERO PER I BENI E LE ATTIVITA' CULTURALI

## **DO - FONTI E DOCUMENTI DI RIFERIMENTO**

### **FTA - DOCUMENTAZIONE FOTOGRAFICA**

**FTAX - Genere** documentazione allegata  
**FTAP - Tipo** fotografia colore  
**FTAN - Codice identificativo** SBAAAS AQ 41745dr

### **BIB - BIBLIOGRAFIA**

**BIBX - Genere** bibliografia di confronto  
**BIBA - Autore** R.I.C.  
**BIBD - Anno di edizione** 1926  
**BIBN - V., pp., nn.** V.II;P.224;N.16

## **AD - ACCESSO AI DATI**

### **ADS - SPECIFICHE DI ACCESSO AI DATI**

**ADSP - Profilo di accesso** 1  
**ADSM - Motivazione** scheda contenente dati liberamente accessibili

## **CM - COMPILAZIONE**

### **CMP - COMPILAZIONE**

**CMPD - Data** 1997  
**CMPN - Nome** TULIPANI L.  
**RSR - Referente scientifico** TULIPANI L.  
**FUR - Funzionario  
responsabile** TROPEA C.

### **RVM - TRASCRIZIONE PER INFORMATIZZAZIONE**

**RVMD - Data** 2002  
**RVMN - Nome** REGIONE ABRUZZO-CRBC SULMONA (SANTILLI E.)

### **AGG - AGGIORNAMENTO REVISIONE**

**AGGD - Data** 2005  
**AGGN - Nome** ARTPAST/ Ludovici E.  
**AGGE - Ente** SBAAAS AQ  
**AGGF - Funzionario  
responsabile** Tropea C.

## **AN - ANNOTAZIONI**

**OSS - Osservazioni** Campi inesistenti nella normativa corrente:LDCQ: PUBBLICALDCS:  
SALA NUMISMATICA - VETRINA B N.26PRCQ:  
COMUNALEPRCS: MEDAGLIERE MUNICIPALEISRC:  
MONETALEISRL: LATINOISRT: LETTERE CAPITALIISRP: R/  
INTORNOISRI: IMP.NERVA.CAES.AVG.P.M.TR.PCOS.III.  
PPISRC: MONETALEISRL: LATINOISRT: LETTERE  
CAPITALIISRP: V/ INTORNOISRI: FORTVNA AVGVSTVDST:  
CD ROMVDSI: N02400VDSP: 41744drVDST: CD ROMVDSI:  
N02400VDSP: 41745dv