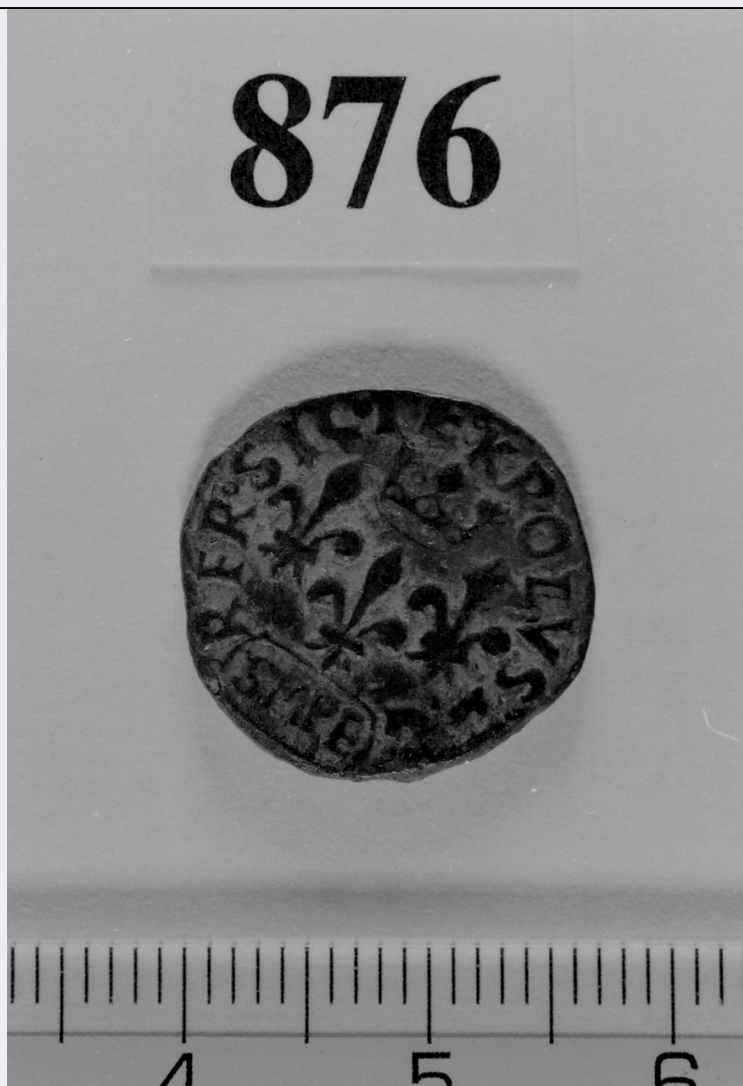


# SCHEDA



## CD - CODICI

TSK - Tipo Scheda	NU
LIR - Livello ricerca	C
<b>NCT - CODICE UNIVOCO</b>	
NCTR - Codice regione	13
NCTN - Numero catalogo generale	00213048
ESC - Ente schedatore	S22
ECP - Ente competente	S107

## OG - OGGETTO

<b>OGT - OGGETTO</b>	
OGTD - Definizione	moneta
OGTO - Nominale	cavallo
OGR - Disponibilità	reale

## LC - LOCALIZZAZIONE GEOGRAFICO AMMINISTRATIVA

### PVC - LOCALIZZAZIONE GEOGRAFICO AMMINISTRATIVA ATTUALE

PVCS - Stato	Italia
PVCR - Regione	Abruzzo

<b>PVCP - Provincia</b>	AQ
<b>PVCC - Comune</b>	L'Aquila
<b>LDC - COLLOCAZIONE SPECIFICA</b>	
<b>LDCT - Tipologia</b>	istituto museale
<b>LDCN - Denominazione attuale</b>	Castello cinquecentesco
<b>LDCU - Indirizzo</b>	VIA CASTELLO N°1
<b>LDCM - Denominazione raccolta</b>	Museo Nazionale d'Abruzzo
<b>LA - ALTRE LOCALIZZAZIONI GEOGRAFICO AMMINISTRATIVE</b>	
<b>TCL - Tipo di localizzazione</b>	luogo di provenienza
<b>PRV - LOCALIZZAZIONE GEOGRAFICO AMMINISTRATIVA</b>	
<b>PRVR - Regione</b>	Abruzzo
<b>PRVP - Provincia</b>	AQ
<b>PRVC - Comune</b>	L'Aquila
<b>PRC - COLLOCAZIONE SPECIFICA</b>	
<b>PRCT - Tipologia</b>	PALAZZO
<b>PRCD - Denominazione</b>	PALAZZO MARGHERITA D'AUSTRIA
<b>PRCM - Denominazione raccolta</b>	RACCOLTA CIVICA DEL COMUNE DE L'AQUILA
<b>PRD - DATA</b>	
<b>PRDI - Data ingresso</b>	1890
<b>UB - DATI PATRIMONIALI</b>	
<b>INV - INVENTARIO</b>	
<b>INVN - Numero</b>	876
<b>INVD - Data</b>	1979
<b>DT - CRONOLOGIA</b>	
<b>DTZ - CRONOLOGIA GENERICA</b>	
<b>DTZG - Fascia cronologica di riferimento</b>	sec. XV d.C.
<b>DTS - CRONOLOGIA SPECIFICA</b>	
<b>DTSI - Da</b>	1495 d.C.
<b>DTSF - A</b>	1495 d.C.
<b>DTM - Motivazione cronologia</b>	data
<b>MT - DATI TECNICI</b>	
<b>MTC - Materia e tecnica</b>	rame/ coniazione
<b>MIS - MISURE</b>	
<b>MISD - Diametro</b>	17.5
<b>MISG - Peso</b>	2.4
<b>DA - DATI ANALITICI</b>	
<b>DES - DESCRIZIONE</b>	
<b>DESA - Dritto</b>	R/ TRE GIGLI SORMONTATI DA CORONA, SOTTO: ISCRIZIONE IN CARTELLA,
<b>DESM - Rovescio</b>	V/ CROCEANCORATA

**AUE - EMITTENTI**

AUEE - Emittenti

CARLO VIII RE DI FRANCIA

ZEC - Zecca

Sulmona

**CO - CONSERVAZIONE****STC - STATO DI CONSERVAZIONE**STCC - Stato di  
conservazione

intero

**TU - CONDIZIONE GIURIDICA E VINCOLI****CDG - CONDIZIONE GIURIDICA**CDGG - Indicazione  
generica

proprietà Stato

CDGS - Indicazione  
specifica

MINISTERO PER I BENI E LE ATTIVITA' CULTURALI

**DO - FONTI E DOCUMENTI DI RIFERIMENTO****FTA - DOCUMENTAZIONE FOTOGRAFICA**

FTAX - Genere

documentazione allegata

FTAP - Tipo

fotografia b/n

FTAN - Codice identificativo

SBAAAS AQ 245169

**BIB - BIBLIOGRAFIA**

BIBX - Genere

bibliografia di confronto

BIBA - Autore

Corpus Nummorum

BIBD - Anno di edizione

1910

BIBN - V., pp., nn.

VOL. XVIII, P. 376, N.75 E SEGUENTI

**AD - ACCESSO AI DATI****ADS - SPECIFICHE DI ACCESSO AI DATI**

ADSP - Profilo di accesso

1

ADSM - Motivazione

scheda contenente dati liberamente accessibili

**CM - COMPILAZIONE****CMP - COMPILAZIONE**

CMPD - Data

1997

CMPN - Nome

TULIPANI L.

RSR - Referente scientifico

TULIPANI L.

FUR - Funzionario  
responsabile

TROPEA C.

**RVM - TRASCRIZIONE PER INFORMATIZZAZIONE**

RVMD - Data

2002

RVMN - Nome

REGIONE ABRUZZO-CRBC SULMONA (SANTILLI E.)

**AGG - AGGIORNAMENTO REVISIONE**

AGGD - Data

2005

AGGN - Nome

ARTPAST/ Ludovici E.

AGGE - Ente

SBAAAS AQ

AGGF - Funzionario  
responsabile

Tropea C.

**AN - ANNOTAZIONI**

**OSS - Osservazioni**

Campi inesistenti nella normativa corrente:LDCQ: PUBBLICALDCS:  
MEDAGLIEREPRCQ: COMUNALEPRCS: MEDAGLIERE  
MUNICIPALEISRC: MONETALEISRL: LATINOISRT:  
MAIUSCOLOISRP: R/ INTORNO E IN CARTELLAISRI: KROLUS  
DG R.FR.SIC.IE S.M.P.E.ISRP: V/ INTORNOISRI: XPS.VIN.XPS.  
RE.XPS.IMVDST: CD ROMVDSI: N02400VDSP: 245170VDST:  
CD ROMVDSI: N02400VDSP: 245169