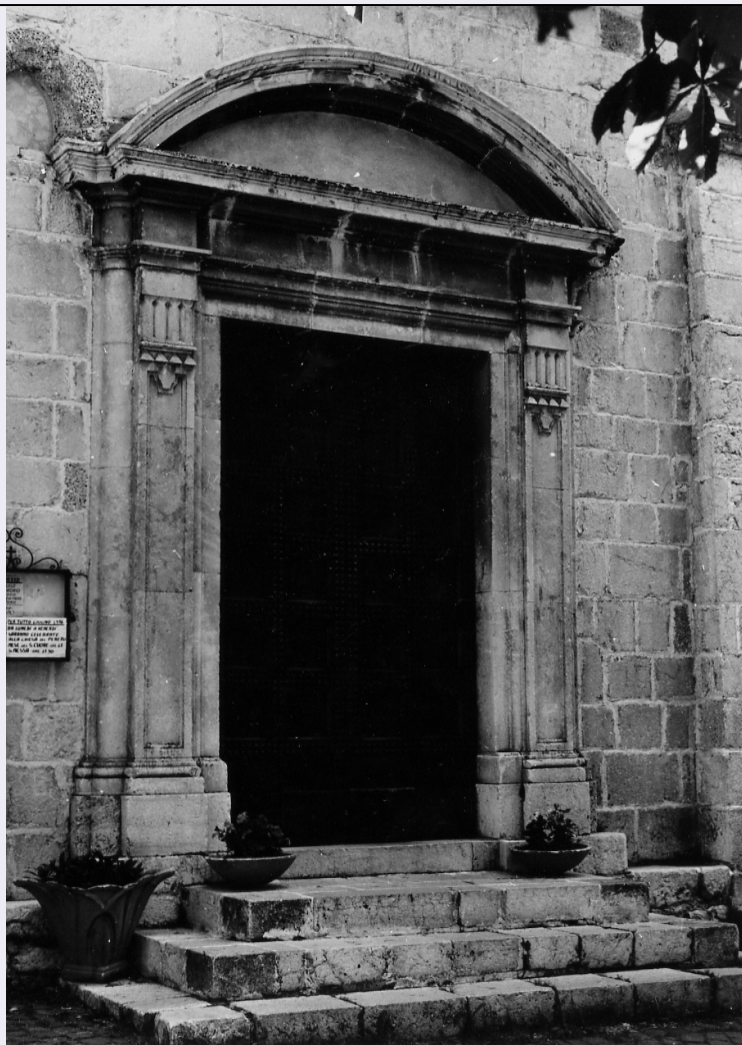


SCHEDA



CD - CODICI

TSK - Tipo scheda	OA
LIR - Livello ricerca	I
NCT - CODICE UNIVOCO	
NCTR - Codice regione	13
NCTN - Numero catalogo generale	00186500
ESC - Ente schedatore	S22
ECP - Ente competente	S107

RV - RELAZIONI

RSE - RELAZIONI DIRETTE

RSER - Tipo relazione	scheda contenitore
RSET - Tipo scheda	A

OG - OGGETTO

OGT - OGGETTO

OGTD - Definizione	mostra di portale
OGTV - Identificazione	opera isolata

LC - LOCALIZZAZIONE GEOGRAFICO-AMMINISTRATIVA

PVC - LOCALIZZAZIONE GEOGRAFICO-AMMINISTRATIVA ATTUALE

PVCS - Stato	Italia
PVCR - Regione	Abruzzo
PVCP - Provincia	AQ
PVCC - Comune	Rocca di Mezzo
LDC - COLLOCAZIONE SPECIFICA	
DT - CRONOLOGIA	
DTZ - CRONOLOGIA GENERICA	
DTZG - Secolo	sec. XVIII
DTS - CRONOLOGIA SPECIFICA	
DTSI - Da	1712
DTSF - A	1712
DTM - Motivazione cronologia	analisi stilistica
AU - DEFINIZIONE CULTURALE	
ATB - AMBITO CULTURALE	
ATBD - Denominazione	bottega Italia centrale
ATBM - Motivazione dell'attribuzione	analisi stilistica
MT - DATI TECNICI	
MTC - Materia e tecnica	pietra/ intaglio
MIS - MISURE	
MISA - Altezza	480
MISL - Larghezza	352
MISV - Varie	stipite MISA: 82
CO - CONSERVAZIONE	
STC - STATO DI CONSERVAZIONE	
STCC - Stato di conservazione	NR (recupero pregresso)
DA - DATI ANALITICI	
DES - DESCRIZIONE	
DESO - Indicazioni sull'oggetto	Non rilevato.
DESI - Codifica Iconclass	NR (recupero pregresso)
DESS - Indicazioni sul soggetto	NR (recupero pregresso)
NSC - Notizie storico-critiche	Il portale è databile al 1712 in quanto presenta gli stessi caratteri stilistici della finestra realizzata in tale anno.
TU - CONDIZIONE GIURIDICA E VINCOLI	
CDG - CONDIZIONE GIURIDICA	
CDGG - Indicazione generica	proprietà Ente religioso cattolico
DO - FONTI E DOCUMENTI DI RIFERIMENTO	
FTA - DOCUMENTAZIONE FOTOGRAFICA	
FTAX - Genere	documentazione allegata

FTAP - Tipo	fotografia b/n
FTAN - Codice identificativo	SBAAAS AQ 235272
AD - ACCESSO AI DATI	
ADS - SPECIFICHE DI ACCESSO AI DATI	
ADSP - Profilo di accesso	3
ADSM - Motivazione	scheda di bene non adeguatamente sorvegliabile
CM - COMPILAZIONE	
CMP - COMPILAZIONE	
CMPD - Data	1996
CMPN - Nome	Taccone A.
FUR - Funzionario responsabile	Tropea C.
RVM - TRASCRIZIONE PER INFORMATIZZAZIONE	
RVMD - Data	2002
RVMN - Nome	Regione Abruzzo-CRBC Sulmona (Santilli E.)
AGG - AGGIORNAMENTO - REVISIONE	
AGGD - Data	2005
AGGN - Nome	ARTPAST/ Marcelli S.
AGGF - Funzionario responsabile	NR (recupero pregresso)
AN - ANNOTAZIONI	