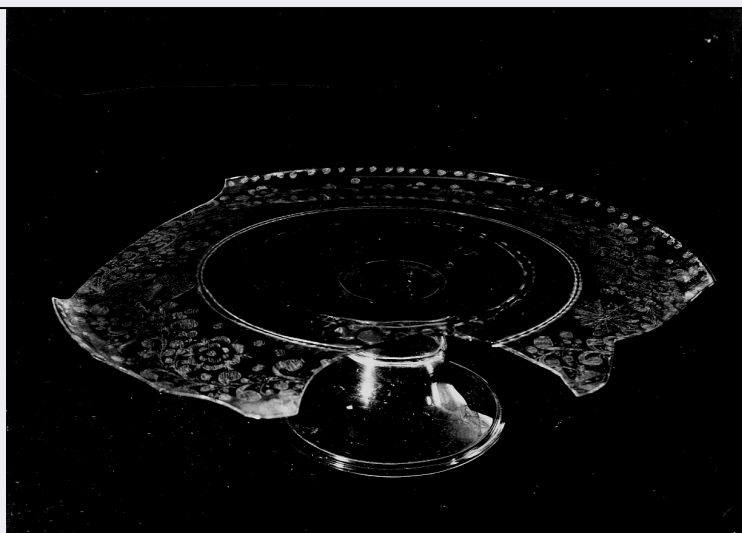


# SCHEDA



## CD - CODICI

TSK - Tipo scheda	OA
LIR - Livello ricerca	C
<b>NCT - CODICE UNIVOCO</b>	
NCTR - Codice regione	13
NCTN - Numero catalogo generale	00013129
ESC - Ente schedatore	S22
ECP - Ente competente	S107

## OG - OGGETTO

### OGT - OGGETTO

OGTD - Definizione	alzata
OGTV - Identificazione	frammento

## LC - LOCALIZZAZIONE GEOGRAFICO-AMMINISTRATIVA

### PVC - LOCALIZZAZIONE GEOGRAFICO-AMMINISTRATIVA ATTUALE

PVCS - Stato	Italia
PVCR - Regione	Abruzzo
PVCP - Provincia	CH
PVCC - Comune	Vasto

### LDC - COLLOCAZIONE SPECIFICA

LDCT - Tipologia	palazzo
LDCQ - Qualificazione	comunale
LDCN - Denominazione	Palazzo d'Avalos
LDCU - Denominazione spazio viabilistico	piazza l. V. Pudente
LDCM - Denominazione raccolta	Museo Civico

## DT - CRONOLOGIA

### DTZ - CRONOLOGIA GENERICA

DTZG - Secolo	sec. XVIII
---------------	------------

**DTS - CRONOLOGIA SPECIFICA**

<b>DTSI - Da</b>	1700
<b>DTSF - A</b>	1799
<b>DTM - Motivazione cronologia</b>	analisi stilistica

**AU - DEFINIZIONE CULTURALE****AUT - AUTORE**

<b>AUTS - Riferimento all'autore</b>	bottega
<b>AUTR - Riferimento all'intervento</b>	esecutore
<b>AUTM - Motivazione dell'attribuzione</b>	analisi stilistica
<b>AUTN - Nome scelto</b>	Briati Giuseppe
<b>AUTA - Dati anagrafici</b>	1686/ 1772
<b>AUTH - Sigla per citazione</b>	00000100

**MT - DATI TECNICI**

<b>MTC - Materia e tecnica</b>	vetro/ incisione
--------------------------------	------------------

**MIS - MISURE**

<b>MISD - Diametro</b>	45
<b>MISV - Varie</b>	diam. base 12

**CO - CONSERVAZIONE****STC - STATO DI CONSERVAZIONE**

<b>STCC - Stato di conservazione</b>	cattivo
--------------------------------------	---------

**DA - DATI ANALITICI****DES - DESCRIZIONE**

<b>DESO - Indicazioni sull'oggetto</b>	Il piatto consiste in una grande corolla che si salda ad un calice con base di cm. 12. Consiste di un ampio bordo leggermente svasato decorato con un denso festone di fiori incisi. All'interno si susseguono due cerchi concentric in cordoncino di vetro entro cui corre una catenella anch'essa in vetro.
<b>DESI - Codifica Iconclass</b>	NR (recupero pregresso)
<b>DESS - Indicazioni sul soggetto</b>	NR (recupero pregresso)
<b>NSC - Notizie storico-critiche</b>	Il motivo del festone è certamente nutuato da esempi di trine e centri da tavola in filo coevi. Questo piatto, in cui il disegno è eseguito a punta di diamante in maniera da imitare il lavoro di ricamo con il filo, presenta un confronto analogo nel Museo Vetrario di Murano (cfr. Mariacher, Vetri itliani del Seicento e del Settecento, p. 97). Si tratta anche in questo caso, di un esemplare notevolissimo di certa attribuzione alla bottega del Briati.

**TU - CONDIZIONE GIURIDICA E VINCOLI****CDG - CONDIZIONE GIURIDICA**

<b>CDGG - Indicazione generica</b>	proprietà Ente pubblico territoriale
<b>CDGS - Indicazione specifica</b>	Museo Civico

**DO - FONTI E DOCUMENTI DI RIFERIMENTO****FTA - DOCUMENTAZIONE FOTOGRAFICA**

<b>FTAX - Genere</b>	documentazione allegata
<b>FTAP - Tipo</b>	fotografia b/n
<b>FTAN - Codice identificativo</b>	SBAAAS AQ 606

**BIB - BIBLIOGRAFIA**

<b>BIBX - Genere</b>	bibliografia specifica
<b>BIBA - Autore</b>	malle' l.
<b>BIBD - Anno di edizione</b>	1969

**AD - ACCESSO AI DATI****ADS - SPECIFICHE DI ACCESSO AI DATI**

<b>ADSP - Profilo di accesso</b>	1
<b>ADSM - Motivazione</b>	scheda contenente dati liberamente accessibili

**CM - COMPILAZIONE****CMP - COMPILAZIONE**

<b>CMPD - Data</b>	1973
<b>CMPN - Nome</b>	Colairo E.
<b>FUR - Funzionario responsabile</b>	Tropea C.

**RVM - TRASCRIZIONE PER INFORMATIZZAZIONE**

<b>RVMD - Data</b>	1990
<b>RVMN - Nome</b>	Consorzio IRIS (l. 84/90)

**AGG - AGGIORNAMENTO - REVISIONE**

<b>AGGD - Data</b>	2005
<b>AGGN - Nome</b>	ARTPAST/ Ludovici E.
<b>AGGF - Funzionario responsabile</b>	NR (recupero pregresso)