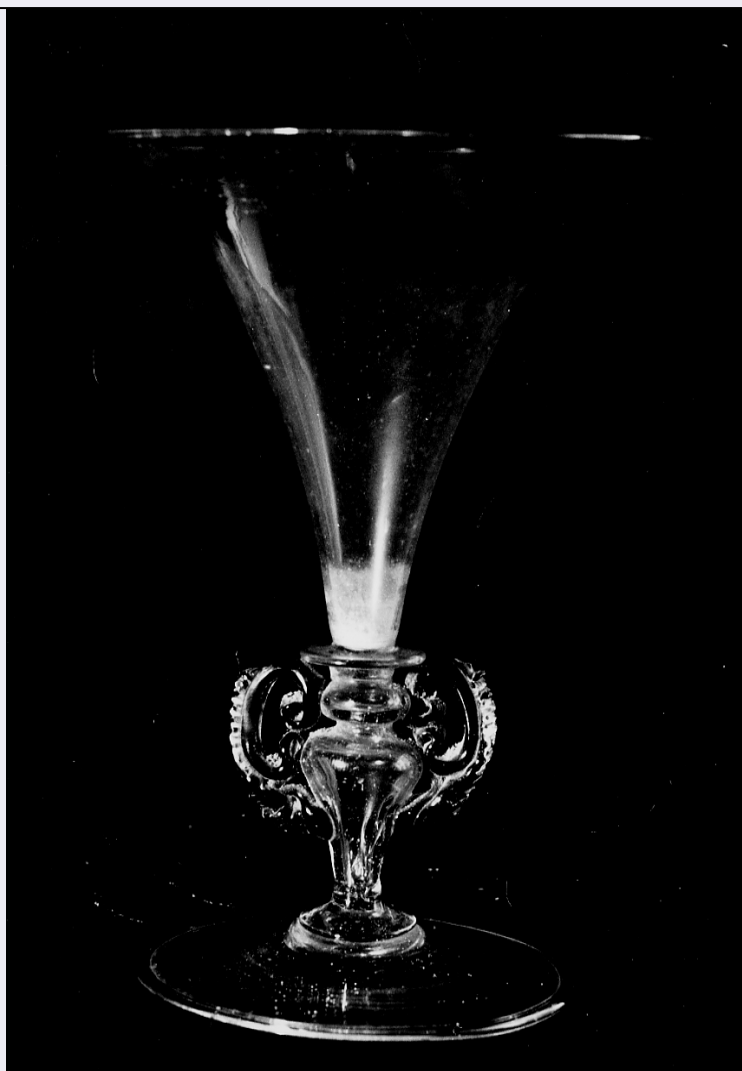


SCHEDA



CD - CODICI

TSK - Tipo scheda OA

LIR - Livello ricerca C

NCT - CODICE UNIVOCO

NCTR - Codice regione 13

NCTN - Numero catalogo generale 00013134

ESC - Ente schedatore S22

ECP - Ente competente S107

OG - OGGETTO

OGT - OGGETTO

OGTD - Definizione calice

LC - LOCALIZZAZIONE GEOGRAFICO-AMMINISTRATIVA

PVC - LOCALIZZAZIONE GEOGRAFICO-AMMINISTRATIVA ATTUALE

PVCS - Stato Italia

PVCR - Regione Abruzzo

PVCP - Provincia CH

PVCC - Comune Vasto

LDC - COLLOCAZIONE SPECIFICA

LDCT - Tipologia	palazzo
LDCQ - Qualificazione	comunale
LDCN - Denominazione	Palazzo d'Avalos
LDCU - Denominazione spazio viabilistico	piazza l. V. Pudente
LDCM - Denominazione raccolta	Museo Civico

DT - CRONOLOGIA**DTZ - CRONOLOGIA GENERICA**

DTZG - Secolo	sec. XVIII
----------------------	------------

DTS - CRONOLOGIA SPECIFICA

DTSI - Da	1700
DTSF - A	1799

DTM - Motivazione cronologia	analisi stilistica
-------------------------------------	--------------------

AU - DEFINIZIONE CULTURALE**AUT - AUTORE**

AUTS - Riferimento all'autore	attribuito
AUTR - Riferimento all'intervento	esecutore
AUTM - Motivazione dell'attribuzione	analisi stilistica
AUTN - Nome scelto	Briati Giuseppe
AUTA - Dati anagrafici	1686/ 1772
AUTH - Sigla per citazione	00000100

MT - DATI TECNICI

MTC - Materia e tecnica	vetro/ soffiatura
--------------------------------	-------------------

MIS - MISURE

MISA - Altezza	18
-----------------------	----

CO - CONSERVAZIONE**STC - STATO DI CONSERVAZIONE**

STCC - Stato di conservazione	buono
--------------------------------------	-------

DA - DATI ANALITICI**DES - DESCRIZIONE**

DESO - Indicazioni sull'oggetto	Calice a campanula in vetro soffiato su corto stelo con alette laterali eseguite mediante applicazione di cordoncini di vetro colorato.
DESI - Codifica Iconclass	NR (recupero pregresso)
DESS - Indicazioni sul soggetto	NR (recupero pregresso)
	cfr. schda 610. Si tratta della ripresa settecentesca in ambito muranese di un prototipo rinascimentale e muranese di cui si può indicare un confronto particolarmente illuminante nell'esemplare conservato nel Museo Civico di Torino (L. Mallè, op. cit., fig. 30). Esempari analoghi a questo si riscontrano frequentemente nei dipinti barocchi di

NSC - Notizie storico-critiche

nature morte come per esempio in alcune nature morte di Christian Berenz nella Galleria Nazionale. L'edizione settecentesca ha trasformato il modello modificando i rapporti tra calice e stelo, come si può vedere dal confronto indicato. In questo calice l'altezza dello stelo è notevolmente ridotta mentre si è aumentata l'emergenza delle ali e la grossezza dello stelo. Si ha, quindi un calice che, rispetto a quello rinascimentale, conserva la stessa forma ma lo ripropone in versione più atticiata e solida. Queste operazioni di ripresa di moduli rinascimentali con aggiunta di piccole varianti di gusto barocco è tipica della bottega di G. Briati.

TU - CONDIZIONE GIURIDICA E VINCOLI**CDG - CONDIZIONE GIURIDICA****CDGG - Indicazione generica**

proprietà Ente pubblico territoriale

CDGS - Indicazione specifica

Museo Civico

DO - FONTI E DOCUMENTI DI RIFERIMENTO**FTA - DOCUMENTAZIONE FOTOGRAFICA****FTAX - Genere**

documentazione allegata

FTAP - Tipo

fotografia b/n

FTAN - Codice identificativo

SBAAAS AQ 604

BIB - BIBLIOGRAFIA**BIBX - Genere**

bibliografia specifica

BIBA - Autore

malle' l.

BIBD - Anno di edizione

1969

BIBI - V., tavv., figg.

fig.30

AD - ACCESSO AI DATI**ADS - SPECIFICHE DI ACCESSO AI DATI****ADSP - Profilo di accesso**

1

ADSM - Motivazione

scheda contenente dati liberamente accessibili

CM - COMPILAZIONE**CMP - COMPILAZIONE****CMPD - Data**

1973

CMPN - Nome

Colairo E.

FUR - Funzionario responsabile

Tropea C.

RVM - TRASCRIZIONE PER INFORMATIZZAZIONE**RVMD - Data**

1990

RVMN - Nome

Consorzio IRIS (l. 84/90)

AGG - AGGIORNAMENTO - REVISIONE**AGGD - Data**

2005

AGGN - Nome

ARTPAST/ Ludovici E.

AGGF - Funzionario responsabile

NR (recupero pregresso)