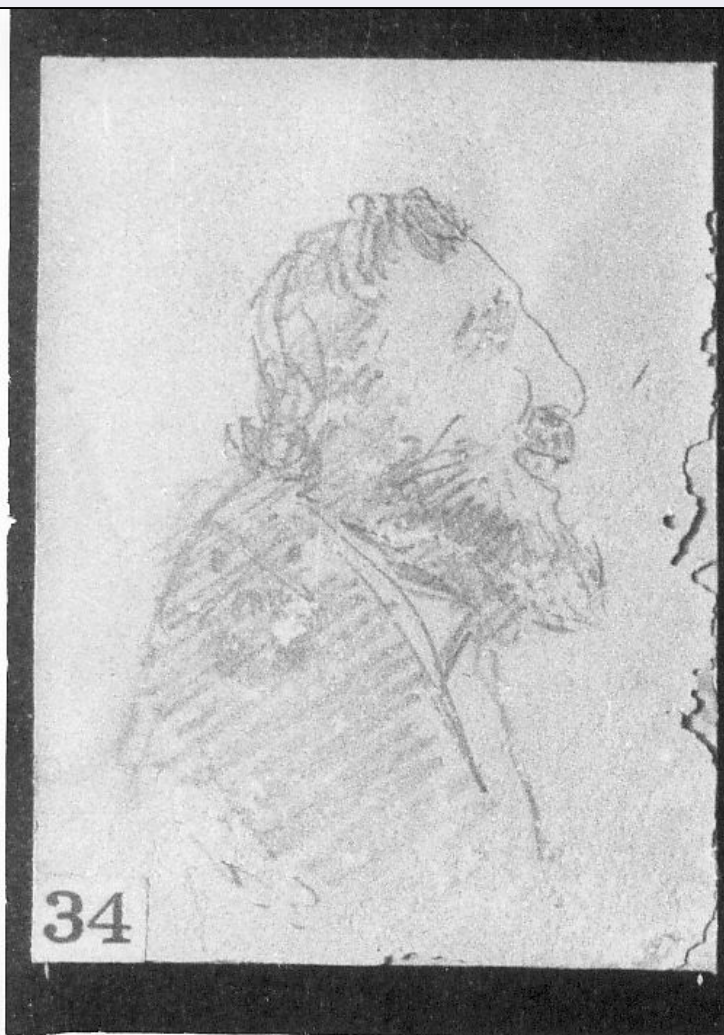


# SCHEDA



## CD - CODICI

TSK - Tipo scheda OA

LIR - Livello ricerca C

### NCT - CODICE UNIVOCO

NCTR - Codice regione 13

NCTN - Numero catalogo generale 00185055

ESC - Ente schedatore S22

ECP - Ente competente S107

## OG - OGGETTO

### OGT - OGGETTO

OGTD - Definizione disegno

### SGT - SOGGETTO

SGTI - Identificazione ritratto d'uomo

SGTT - Titolo testa d'uomo di profilo - studio

## LC - LOCALIZZAZIONE GEOGRAFICO-AMMINISTRATIVA

### PVC - LOCALIZZAZIONE GEOGRAFICO-AMMINISTRATIVA ATTUALE

PVCS - Stato Italia

PVCR - Regione Abruzzo

|   |                         |
|---|-------------------------|
| <b>PVCP - Provincia</b>                         | CH                      |
| <b>PVCC - Comune</b>                            | Vasto                   |
| <b>LDC - COLLOCAZIONE SPECIFICA</b>             |                         |
| <b>LDCT - Tipologia</b>                         | palazzo                 |
| <b>LDCQ - Qualificazione</b>                    | comunale                |
| <b>LDCN - Denominazione</b>                     | Palazzo d'Avalos        |
| <b>LDCU - Denominazione spazio viabilistico</b> | piazza l. V. Pudente    |
| <b>LDCM - Denominazione raccolta</b>            | Museo Civico            |
| <b>DT - CRONOLOGIA</b>                          |                         |
| <b>DTZ - CRONOLOGIA GENERICA</b>                |                         |
| <b>DTZG - Secolo</b>                            | sec. XIX                |
| <b>DTS - CRONOLOGIA SPECIFICA</b>               |                         |
| <b>DTSI - Da</b>                                | 1800                    |
| <b>DTSF - A</b>                                 | 1899                    |
| <b>DTM - Motivazione cronologia</b>             | analisi stilistica      |
| <b>AU - DEFINIZIONE CULTURALE</b>               |                         |
| <b>AUT - AUTORE</b>                             |                         |
| <b>AUTR - Riferimento all'intervento</b>        | pittore                 |
| <b>AUTM - Motivazione dell'attribuzione</b>     | documentazione          |
| <b>AUTN - Nome scelto</b>                       | Palizzi Filippo         |
| <b>AUTA - Dati anagrafici</b>                   | 1818/ 1899              |
| <b>AUTH - Sigla per citazione</b>               | 00000030                |
| <b>MT - DATI TECNICI</b>                        |                         |
| <b>MTC - Materia e tecnica</b>                  | carta/ matita           |
| <b>MIS - MISURE</b>                             |                         |
| <b>MISA - Altezza</b>                           | 10.5                    |
| <b>MISL - Larghezza</b>                         | 8                       |
| <b>CO - CONSERVAZIONE</b>                       |                         |
| <b>STC - STATO DI CONSERVAZIONE</b>             |                         |
| <b>STCC - Stato di conservazione</b>            | buono                   |
| <b>DA - DATI ANALITICI</b>                      |                         |
| <b>DES - DESCRIZIONE</b>                        |                         |
| <b>DESO - Indicazioni sull'oggetto</b>          | DNR                     |
| <b>DESI - Codifica Iconclass</b>                | NR (recupero pregresso) |
| <b>DESS - Indicazioni sul soggetto</b>          | NR (recupero pregresso) |
| <b>ISR - ISCRIZIONI</b>                         |                         |
| <b>ISRC - Classe di</b>                         |                         |

|   |   |
|---|---|
| <b>appartenenza</b>                             | documentaria                                      |
| <b>ISRS - Tecnica di scrittura</b>              | a penna   |
| <b>ISRT - Tipo di caratteri</b>                 | corsivo   |
| <b>ISRP - Posizione</b>                         | in basso a sinistra entro cartellino inventariale |
| <b>ISRI - Trascrizione</b>                      | n. 34   |
| <b>TU - CONDIZIONE GIURIDICA E VINCOLI</b>      |   |
| <b>CDG - CONDIZIONE GIURIDICA</b>               |   |
| <b>CDGG - Indicazione generica</b>              | proprietà Ente pubblico territoriale              |
| <b>CDGS - Indicazione specifica</b>             | comune di vasto                                   |
| <b>DO - FONTI E DOCUMENTI DI RIFERIMENTO</b>    |   |
| <b>FTA - DOCUMENTAZIONE FOTOGRAFICA</b>         |   |
| <b>FTAX - Genere</b>                            | documentazione allegata                           |
| <b>FTAP - Tipo</b>                              | fotografia b/n                                    |
| <b>FTAN - Codice identificativo</b>             | SBAAAS AQ 233626                                  |
| <b>AD - ACCESSO AI DATI</b>                     |   |
| <b>ADS - SPECIFICHE DI ACCESSO AI DATI</b>      |   |
| <b>ADSP - Profilo di accesso</b>                | 1   |
| <b>ADSM - Motivazione</b>                       | scheda contenente dati liberamente accessibili    |
| <b>CM - COMPILAZIONE</b>                        |   |
| <b>CMP - COMPILAZIONE</b>                       |   |
| <b>CMPD - Data</b>                              | 1987  |
| <b>CMPN - Nome</b>                              | Gruppo SBAAAS Vasto                               |
| <b>FUR - Funzionario responsabile</b>           | Tropea C.   |
| <b>RVM - TRASCRIZIONE PER INFORMATIZZAZIONE</b> |   |
| <b>RVMD - Data</b>                              | 2005  |
| <b>RVMN - Nome</b>                              | ARTPAST/ Ludovici E.                              |
| <b>AGG - AGGIORNAMENTO - REVISIONE</b>          |   |
| <b>AGGD - Data</b>                              | 2005  |
| <b>AGGN - Nome</b>                              | ARTPAST/ Ludovici E.                              |
| <b>AGGF - Funzionario responsabile</b>          | NR (recupero pregresso)                           |