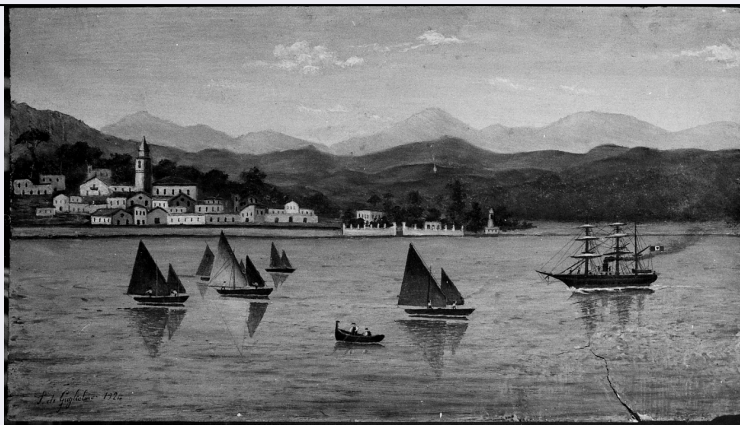


SCHEDA



CD - CODICI

TSK - Tipo scheda	OA
LIR - Livello ricerca	C
NCT - CODICE UNIVOCO	
NCTR - Codice regione	13
NCTN - Numero catalogo generale	00185221
ESC - Ente schedatore	S22
ECP - Ente competente	S107

OG - OGGETTO

OGT - OGGETTO	
OGTD - Definizione	dipinto
SGT - SOGGETTO	
SGTI - Identificazione	paesaggio lacustre

LC - LOCALIZZAZIONE GEOGRAFICO-AMMINISTRATIVA

PVC - LOCALIZZAZIONE GEOGRAFICO-AMMINISTRATIVA ATTUALE

PVCS - Stato	Italia
PVCR - Regione	Abruzzo
PVCP - Provincia	CH
PVCC - Comune	Vasto

LDC - COLLOCAZIONE SPECIFICA

LDCT - Tipologia	palazzo
LDCQ - Qualificazione	comunale
LDCN - Denominazione	Palazzo d'Avalos
LDCU - Denominazione spazio viabilistico	piazza l. V. Pudente
LDCM - Denominazione raccolta	Museo Civico

DT - CRONOLOGIA

DTZ - CRONOLOGIA GENERICA

DTZG - Secolo	sec. XX
----------------------	---------

DTS - CRONOLOGIA SPECIFICA

DTSI - Da	1924
------------------	------

DTSF - A	1924
-----------------	------

DTM - Motivazione cronologia	iscrizione
-------------------------------------	------------

AU - DEFINIZIONE CULTURALE**AUT - AUTORE**

AUTR - Riferimento all'intervento	esecutore
--	-----------

AUTM - Motivazione dell'attribuzione	firma
---	-------

AUTN - Nome scelto	De Guglielmo Salvatore
---------------------------	------------------------

AUTA - Dati anagrafici	notizie sec. XX
-------------------------------	-----------------

AUTH - Sigla per citazione	00000176
-----------------------------------	----------

MT - DATI TECNICI

MTC - Materia e tecnica	tavola/ pittura a olio
--------------------------------	------------------------

MIS - MISURE

MISA - Altezza	34
-----------------------	----

MISL - Larghezza	59.5
-------------------------	------

CO - CONSERVAZIONE**STC - STATO DI CONSERVAZIONE**

STCC - Stato di conservazione	cattivo
--------------------------------------	---------

STCS - Indicazioni specifiche	legno spaccato in basso a destra
--------------------------------------	----------------------------------

DA - DATI ANALITICI**DES - DESCRIZIONE**

DESO - Indicazioni sull'oggetto	DNR
--	-----

DESI - Codifica Iconclass	NR (recupero pregresso)
----------------------------------	-------------------------

DESS - Indicazioni sul soggetto	NR (recupero pregresso)
--	-------------------------

ISR - ISCRIZIONI

ISRC - Classe di appartenenza	documentaria
--------------------------------------	--------------

ISRS - Tecnica di scrittura	NR (recupero pregresso)
------------------------------------	-------------------------

ISRT - Tipo di caratteri	corsivo
---------------------------------	---------

ISRP - Posizione	in basso a sinistra
-------------------------	---------------------

ISRI - Trascrizione	S. De Guglielmo 1924
----------------------------	----------------------

TU - CONDIZIONE GIURIDICA E VINCOLI**CDG - CONDIZIONE GIURIDICA**

CDGG - Indicazione generica	proprietà Ente pubblico territoriale
------------------------------------	--------------------------------------

CDGS - Indicazione specifica	comune di Vasto
DO - FONTI E DOCUMENTI DI RIFERIMENTO	
FTA - DOCUMENTAZIONE FOTOGRAFICA	
FTAX - Genere	documentazione allegata
FTAP - Tipo	fotografia b/n
FTAN - Codice identificativo	SBAAAS AQ 233821
AD - ACCESSO AI DATI	
ADS - SPECIFICHE DI ACCESSO AI DATI	
ADSP - Profilo di accesso	1
ADSM - Motivazione	scheda contenente dati liberamente accessibili
CM - COMPILAZIONE	
CMP - COMPILAZIONE	
CMPD - Data	1987
CMPN - Nome	Gruppo SBAAAS Vasto
FUR - Funzionario responsabile	Tropea C.
RVM - TRASCRIZIONE PER INFORMATIZZAZIONE	
RVMD - Data	2002
RVMN - Nome	Regione Abruzzo - CRBC Sulmona
AGG - AGGIORNAMENTO - REVISIONE	
AGGD - Data	2005
AGGN - Nome	ARTPAST/ Ludovici E.
AGGF - Funzionario responsabile	NR (recupero pregresso)