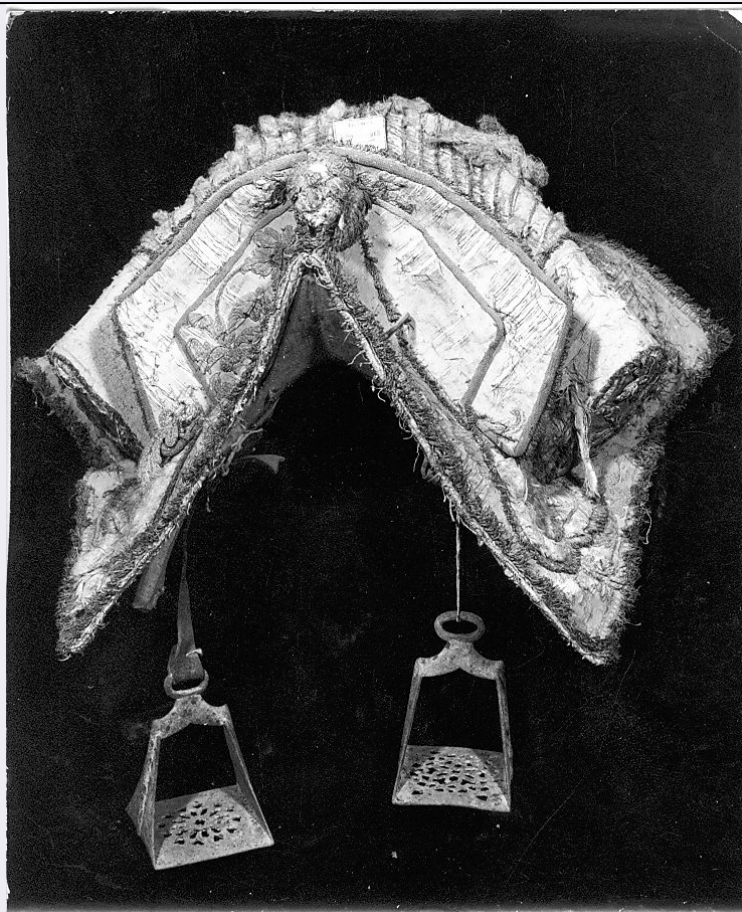


SCHEDA



CD - CODICI

TSK - Tipo scheda OA

LIR - Livello ricerca C

NCT - CODICE UNIVOCO

NCTR - Codice regione 13

NCTN - Numero catalogo generale 00218466

ESC - Ente schedatore S22

ECP - Ente competente S107

RV - RELAZIONI

ROZ - Altre relazioni 1300185345

OG - OGGETTO

OGT - OGGETTO

OGTD - Definizione sella

LC - LOCALIZZAZIONE GEOGRAFICO-AMMINISTRATIVA

PVC - LOCALIZZAZIONE GEOGRAFICO-AMMINISTRATIVA ATTUALE

PVCS - Stato Italia

PVCR - Regione Abruzzo

PVCP - Provincia CH

PVCC - Comune Vasto

LDC - COLLOCAZIONE SPECIFICA

LDCT - Tipologia	palazzo
LDCQ - Qualificazione	comunale
LDCN - Denominazione	Palazzo d'Avalos
LDCU - Denominazione spazio viabilistico	piazza l. V. Pudente
LDCM - Denominazione raccolta	Museo Civico

DT - CRONOLOGIA

DTZ - CRONOLOGIA GENERICA

DTZG - Secolo sec. XVIII

DTS - CRONOLOGIA SPECIFICA

DTSI - Da 1700

DTSF - A 1799

DTM - Motivazione cronologia analisi stilistica

AU - DEFINIZIONE CULTURALE

ATB - AMBITO CULTURALE

ATBD - Denominazione manifattura Italia centrale

ATBR - Riferimento all'intervento esecutore

ATBM - Motivazione dell'attribuzione analisi stilistica

MT - DATI TECNICI

MTC - Materia e tecnica cuoio

MTC - Materia e tecnica tessuto/ broccato/ laminato in argento

MTC - Materia e tecnica seta/ velluto

MTC - Materia e tecnica legno

MTC - Materia e tecnica acciaio

MIS - MISURE

MISA - Altezza 66

MISL - Larghezza 50

MISP - Profondità 50

CO - CONSERVAZIONE

STC - STATO DI CONSERVAZIONE

STCC - Stato di conservazione cattivo

STCS - Indicazioni specifiche stoffe lise

DA - DATI ANALITICI

DES - DESCRIZIONE

DESO - Indicazioni sull'oggetto L'armatura della sella è in legno, rivestita di cuoio nella parte centrale e di stoffe nelle altre. Le stoffe sono squadrate e traforate, in acciaio. E' presente una targhetta metallica su cui è inciso: DONO/DI/ D. FRANCESCO D'AVALOS/ MARCHESE DEL VASTO/ XXIII AGOSTO MDCCCXXXIII.

DESI - Codifica Iconclass NR (recupero pregresso)

DESS - Indicazioni sul soggetto	NR (recupero pregresso)
ISR - ISCRIZIONI	
ISRC - Classe di appartenenza	documentaria
ISRS - Tecnica di scrittura	a incisione
ISRT - Tipo di caratteri	lettere capitali
ISRP - Posizione	entro targhetta metallica applicata in alto.
ISRI - Trascrizione	DONO/DI/ D. FRANCESCO D'AVALOS/ MARCHESE DEL VASTO/ XXIII AGOSTO MDCCCXXXIII
NSC - Notizie storico-critiche	Trattasi di una sella da mulo. cfr. n. 168.
TU - CONDIZIONE GIURIDICA E VINCOLI	
CDG - CONDIZIONE GIURIDICA	
CDGG - Indicazione generica	proprietà Ente pubblico territoriale
CDGS - Indicazione specifica	comune di Vasto
DO - FONTI E DOCUMENTI DI RIFERIMENTO	
FTA - DOCUMENTAZIONE FOTOGRAFICA	
FTAX - Genere	documentazione allegata
FTAP - Tipo	fotografia b/n
FTAN - Codice identificativo	SBAAAS AQ 550
AD - ACCESSO AI DATI	
ADS - SPECIFICHE DI ACCESSO AI DATI	
ADSP - Profilo di accesso	1
ADSM - Motivazione	scheda contenente dati liberamente accessibili
CM - COMPILAZIONE	
CMP - COMPILAZIONE	
CMPD - Data	1987
CMPN - Nome	Sconosciuto
FUR - Funzionario responsabile	Tropea C.
RVM - TRASCRIZIONE PER INFORMATIZZAZIONE	
RVMD - Data	2005
RVMN - Nome	ARTPAST/ Ludovici E.
AGG - AGGIORNAMENTO - REVISIONE	
AGGD - Data	2005
AGGN - Nome	ARTPAST/ Ludovici E.
AGGF - Funzionario responsabile	NR (recupero pregresso)