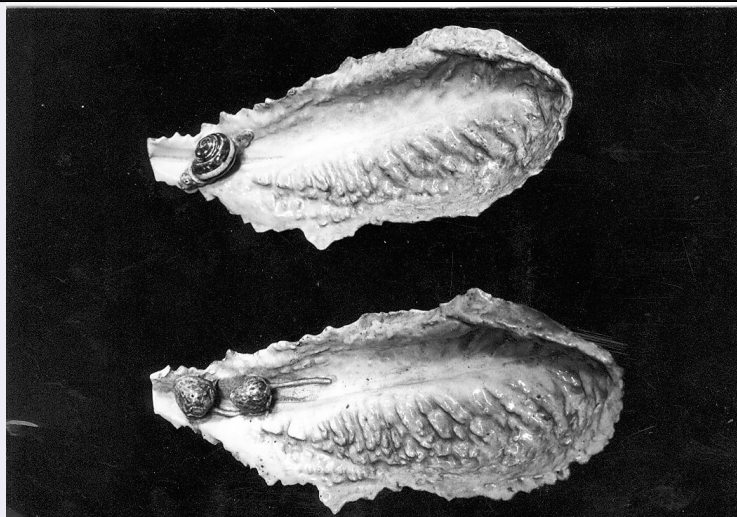


# SCHEDA



## CD - CODICI

TSK - Tipo scheda OA

LIR - Livello ricerca C

### NCT - CODICE UNIVOCO

NCTR - Codice regione 13

NCTN - Numero catalogo generale 00218473

ESC - Ente schedatore S22

ECP - Ente competente S107

## RV - RELAZIONI

ROZ - Altre relazioni 1300185345

## OG - OGGETTO

### OGT - OGGETTO

OGTD - Definizione posacenere

### SGT - SOGGETTO

SGTI - Identificazione foglie di lattuga

## LC - LOCALIZZAZIONE GEOGRAFICO-AMMINISTRATIVA

### PVC - LOCALIZZAZIONE GEOGRAFICO-AMMINISTRATIVA ATTUALE

PVCS - Stato Italia

PVCR - Regione Abruzzo

PVCP - Provincia CH

PVCC - Comune Vasto

### LDC - COLLOCAZIONE SPECIFICA

LDCT - Tipologia palazzo

LDCQ - Qualificazione comunale

LDCN - Denominazione Palazzo d'Avalos

LDCU - Denominazione spazio viabilistico piazza l. V. Pudente

LDCM - Denominazione raccolta Museo Civico

**DT - CRONOLOGIA****DTZ - CRONOLOGIA GENERICA**

**DTZG - Secolo** sec. XIX

**DTS - CRONOLOGIA SPECIFICA**

**DTSI - Da** 1881

**DTSF - A** 1881

**DTM - Motivazione cronologia** analisi stilistica

**AU - DEFINIZIONE CULTURALE****AUT - AUTORE**

**AUTR - Riferimento all'intervento** esecutore

**AUTM - Motivazione dell'attribuzione** firma

**AUTN - Nome scelto** Palizzi Filippo

**AUTA - Dati anagrafici** 1818/ 1899

**AUTH - Sigla per citazione** 00000030

**MT - DATI TECNICI**

**MTC - Materia e tecnica** maiolica/ pittura

**MIS - MISURE**

**MISA - Altezza** 18

**MISL - Larghezza** 8

**CO - CONSERVAZIONE****STC - STATO DI CONSERVAZIONE**

**STCC - Stato di conservazione** buono

**DA - DATI ANALITICI****DES - DESCRIZIONE**

**DESO - Indicazioni sull'oggetto** Nel posacenere di sinistra, verso il piede della foglia, è una chiocciola, in quello di destra, sempre verso il piede della foglia, due fragole. Inferiormente il più piccolo si regge su piedini in forma di carota tagliata e di fava, il più lungo ha un solo piedino in forma di castagna. Tutto è in grandezza naturale. Sotto il posacenere più corto è scritto: N. 18 Filip. Palizzi 1881; sotto il più lungo è scritto: N.10 Fili Palizzi 1881

**DESI - Codifica Iconclass** NR (recupero pregresso)

**DESS - Indicazioni sul soggetto** NR (recupero pregresso)

**ISR - ISCRIZIONI**

**ISRC - Classe di appartenenza** documentaria

**ISRS - Tecnica di scrittura** a pennello

**ISRT - Tipo di caratteri** corsivo

**ISRP - Posizione** sul retro

**ISRI - Trascrizione** N. 18 Filip. Palizzi 1881

**ISR - ISCRIZIONI**

<b>ISRC - Classe di appartenenza</b>	documentaria
<b>ISRS - Tecnica di scrittura</b>	a pennello
<b>ISRT - Tipo di caratteri</b>	corsivo
<b>ISRP - Posizione</b>	sul retro
<b>ISRI - Trascrizione</b>	N. 10 Fili. Palizzi 1881
<b>NSC - Notizie storico-critiche</b>	Palizzi traduce tridimensionalmente il senso della materia e della luce che caratterizzano la sua ultima produzione pittorica. Simili ad un altro posacenere dello stesso anno (cfr. n. 40).

## **TU - CONDIZIONE GIURIDICA E VINCOLI**

### **CDG - CONDIZIONE GIURIDICA**

<b>CDGG - Indicazione generica</b>	proprietà Ente pubblico territoriale
<b>CDGS - Indicazione specifica</b>	comune di Vasto

## **DO - FONTI E DOCUMENTI DI RIFERIMENTO**

### **FTA - DOCUMENTAZIONE FOTOGRAFICA**

<b>FTAX - Genere</b>	documentazione allegata
<b>FTAP - Tipo</b>	fotografia b/n
<b>FTAN - Codice identificativo</b>	SBAAAS AQ 559

### **FTA - DOCUMENTAZIONE FOTOGRAFICA**

<b>FTAX - Genere</b>	documentazione allegata
<b>FTAP - Tipo</b>	fotografia b/n
<b>FTAN - Codice identificativo</b>	SBAAAS AQ 558

## **AD - ACCESSO AI DATI**

### **ADS - SPECIFICHE DI ACCESSO AI DATI**

<b>ADSP - Profilo di accesso</b>	1
<b>ADSM - Motivazione</b>	scheda contenente dati liberamente accessibili

## **CM - COMPILAZIONE**

### **CMP - COMPILAZIONE**

<b>CMPD - Data</b>	1987
<b>CMPN - Nome</b>	Sconosciuto

<b>FUR - Funzionario responsabile</b>	Tropea C.
---------------------------------------	-----------

### **RVM - TRASCRIZIONE PER INFORMATIZZAZIONE**

<b>RVMD - Data</b>	2005
<b>RVMN - Nome</b>	ARTPAST/ Ludovici E.

### **AGG - AGGIORNAMENTO - REVISIONE**

<b>AGGD - Data</b>	2005
<b>AGGN - Nome</b>	ARTPAST/ Ludovici E.
<b>AGGF - Funzionario responsabile</b>	NR (recupero pregresso)