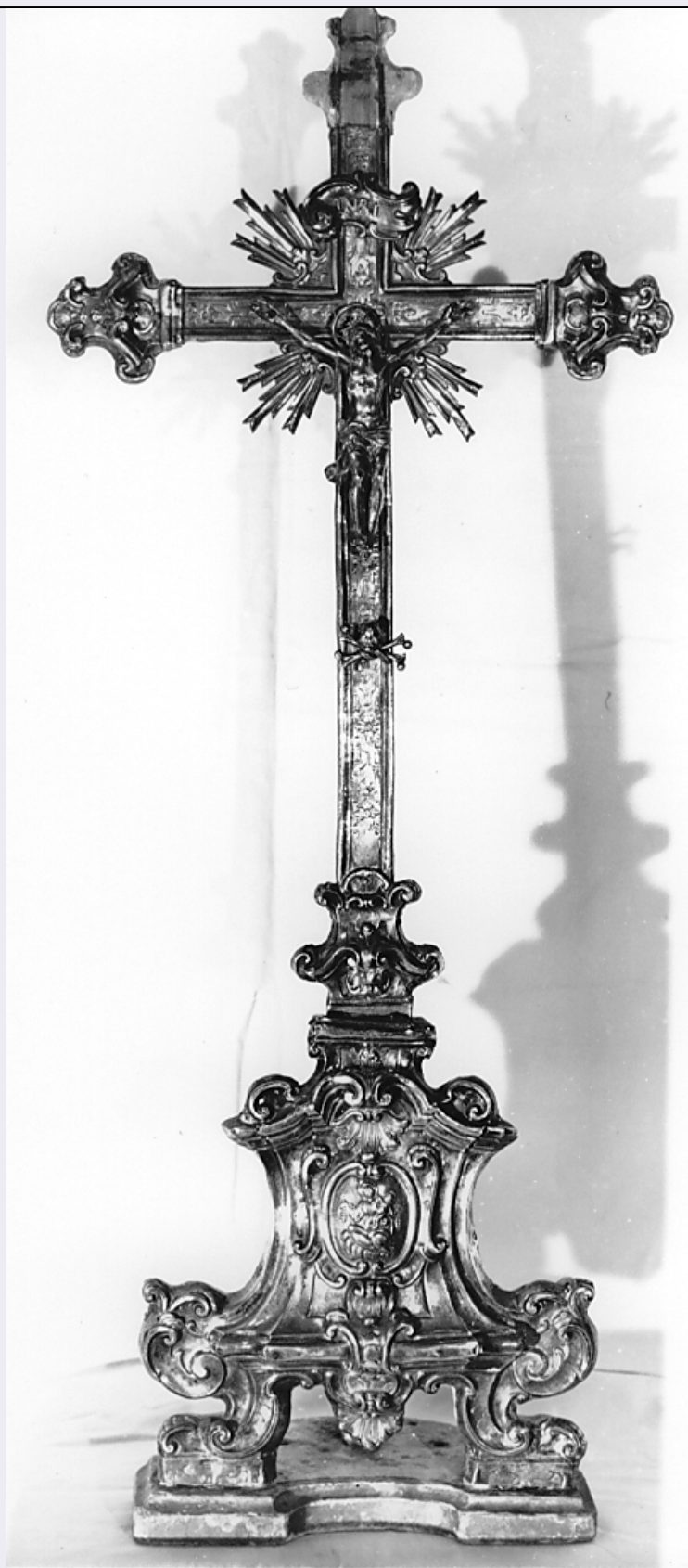


## SCHEDA



### CD - CODICI

TSK - Tipo scheda	OA
-------------------	----

LIR - Livello ricerca	C
-----------------------	---

#### NCT - CODICE UNIVOCO

NCTR - Codice regione	13
-----------------------	----

NCTN - Numero catalogo generale	00217066
ESC - Ente schedatore	S22
ECP - Ente competente	S107
RV - RELAZIONI	
RSE - RELAZIONI DIRETTE	
RSER - Tipo relazione	scheda storica
RSET - Tipo scheda	NR
RSE - RELAZIONI DIRETTE	
RSER - Tipo relazione	scheda contenitore
RSET - Tipo scheda	A
OG - OGGETTO	
OGT - OGGETTO	
OGTD - Definizione	croce d'altare
LC - LOCALIZZAZIONE GEOGRAFICO-AMMINISTRATIVA	
PVC - LOCALIZZAZIONE GEOGRAFICO-AMMINISTRATIVA ATTUALE	
PVCS - Stato	Italia
PVCR - Regione	Abruzzo
PVCP - Provincia	AQ
PVCC - Comune	Fossa
LDC - COLLOCAZIONE SPECIFICA	
DT - CRONOLOGIA	
DTZ - CRONOLOGIA GENERICA	
DTZG - Secolo	sec. XVIII
DTS - CRONOLOGIA SPECIFICA	
DTSI - Da	1757
DTSV - Validità	(?)
DTSF - A	1757
DTSL - Validità	(?)
DTM - Motivazione cronologia	analisi stilistica
DTM - Motivazione cronologia	punzone
AU - DEFINIZIONE CULTURALE	
ATB - AMBITO CULTURALE	
ATBD - Denominazione	ambito abruzzese
ATBM - Motivazione dell'attribuzione	analisi stilistica
ATB - AMBITO CULTURALE	
ATBD - Denominazione	ambito napoletano
ATBM - Motivazione dell'attribuzione	NR (recupero pregresso)
MT - DATI TECNICI	
MTC - Materia e tecnica	argento/ sbalzo/ cesellatura/ bulinatura

<b>MIS - MISURE</b>	
<b>MISP - Profondità</b>	17.5
<b>MISV - Varie</b>	croce MISA: 55.2; base MISA: 29.2.
<b>MISV - Varie</b>	croce MISL: 35.1; base MISL: 27.
<b>CO - CONSERVAZIONE</b>	
<b>STC - STATO DI CONSERVAZIONE</b>	
<b>STCC - Stato di conservazione</b>	buono
<b>STCS - Indicazioni specifiche</b>	manca del terminale superiore del montante.
<b>DA - DATI ANALITICI</b>	
<b>DES - DESCRIZIONE</b>	
<b>DESO - Indicazioni sull'oggetto</b>	Base su pieducci a voluta e impostata su di un motivo a timpano spezzato. Nella cartella centrale è raffigurata la Vergine del Rosario. Montante e traversa della croce sono variamente decorati. I terminali presentano eleganti volute. Il Cristo crocifisso strutturato in maniera equilibrata ha ai suoi piedi il teschio ed in alto il cartiglio con il titulus.
<b>DESI - Codifica Iconclass</b>	NR (recupero pregresso)
<b>DESS - Indicazioni sul soggetto</b>	NR (recupero pregresso)
<b>STM - STEMMI, EMBLEMI, MARCHI</b>	
<b>STMC - Classe di appartenenza</b>	punzone
<b>STMQ - Qualificazione</b>	bottega
<b>STMU - Quantità</b>	2
<b>STMP - Posizione</b>	su di un pieduccio.
<b>STMD - Descrizione</b>	NR (recupero pregresso)
<b>NSC - Notizie storico-critiche</b>	I punzoni apposti sono abbastanza lacunosi, tuttavia la firma della corona e i numeri leggibili che si trovano all'interno del bollo, nonché l'impianto generale dell'oggetto ne denunciano l'appartenenza al diciottesimo secolo.
<b>TU - CONDIZIONE GIURIDICA E VINCOLI</b>	
<b>CDG - CONDIZIONE GIURIDICA</b>	
<b>CDGG - Indicazione generica</b>	detenzione Ente religioso cattolico
<b>DO - FONTI E DOCUMENTI DI RIFERIMENTO</b>	
<b>FTA - DOCUMENTAZIONE FOTOGRAFICA</b>	
<b>FTAX - Genere</b>	documentazione allegata
<b>FTAP - Tipo</b>	fotografia b/n
<b>FTAN - Codice identificativo</b>	SBAAAS AQ 270123
<b>FTA - DOCUMENTAZIONE FOTOGRAFICA</b>	
<b>FTAX - Genere</b>	documentazione allegata
<b>FTAP - Tipo</b>	fotografia b/n
<b>BIB - BIBLIOGRAFIA</b>	
<b>BIBX - Genere</b>	bibliografia di confronto
<b>BIBA - Autore</b>	Catello E./ Catello C.

<b>BIBD - Anno di edizione</b>	1973
<b>AD - ACCESSO AI DATI</b>	
<b>ADS - SPECIFICHE DI ACCESSO AI DATI</b>	
<b>ADSP - Profilo di accesso</b>	3
<b>ADSM - Motivazione</b>	scheda di bene non adeguatamente sorvegliabile
<b>CM - COMPILAZIONE</b>	
<b>CMP - COMPILAZIONE</b>	
<b>CMPD - Data</b>	1996
<b>CMPN - Nome</b>	Mancinelli G.
<b>FUR - Funzionario responsabile</b>	Tropea C.
<b>RVM - TRASCRIZIONE PER INFORMATIZZAZIONE</b>	
<b>RVMD - Data</b>	2005
<b>RVMN - Nome</b>	ARTPAST
<b>AGG - AGGIORNAMENTO - REVISIONE</b>	
<b>AGGD - Data</b>	2005
<b>AGGN - Nome</b>	ARTPAST/ Marcelli S.
<b>AGGF - Funzionario responsabile</b>	NR (recupero pregresso)
<b>AN - ANNOTAZIONI</b>	