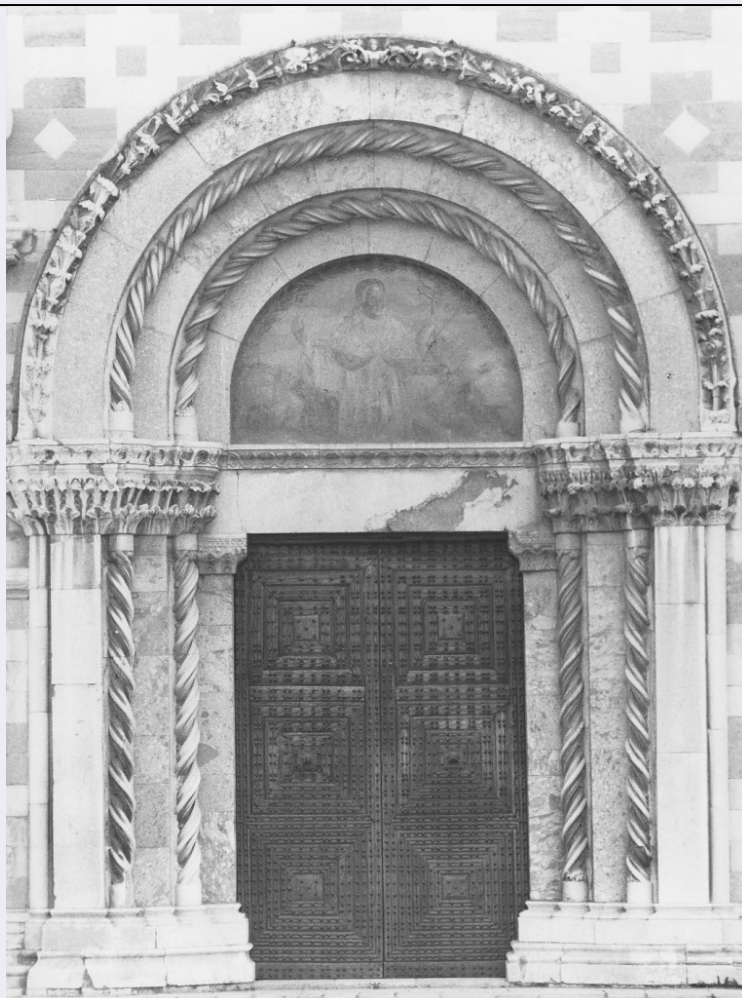


SCHEDA



CD - CODICI

TSK - Tipo scheda OA

LIR - Livello ricerca C

NCT - CODICE UNIVOCO

NCTR - Codice regione 13

NCTN - Numero catalogo generale 00034666

ESC - Ente schedatore S22

ECP - Ente competente S107

RV - RELAZIONI

RSE - RELAZIONI DIRETTE

RSER - Tipo relazione scheda contenitore

RSET - Tipo scheda A

RSEC - Codice bene 1300020379

ROZ - Altre relazioni 1300034666

OG - OGGETTO

OGT - OGGETTO

OGTD - Definizione portale

LC - LOCALIZZAZIONE GEOGRAFICO-AMMINISTRATIVA

PVC - LOCALIZZAZIONE GEOGRAFICO-AMMINISTRATIVA ATTUALE

PVCS - Stato	Italia
PVCR - Regione	Abruzzo
PVCP - Provincia	AQ
PVCC - Comune	L'Aquila
LDC - COLLOCAZIONE SPECIFICA	
LDCT - Tipologia	chiesa
LDCQ - Qualificazione	basilica
LDCN - Denominazione	Basilica di S. Maria di Collemaggio
LDCU - Denominazione spazio viabilistico	Piazzale di Collemaggio, 67100 L'Aquila (AQ)
LDCS - Specifiche	Facciata, portale laterale di sinistra
UB - UBICAZIONE E DATI PATRIMONIALI	
UBO - Ubicazione originaria	OR
DT - CRONOLOGIA	
DTZ - CRONOLOGIA GENERICA	
DTZG - Secolo	sec. XV
DTS - CRONOLOGIA SPECIFICA	
DTSI - Da	1400
DTSV - Validità	post
DTSF - A	1499
DTSL - Validità	ante
DTM - Motivazione cronologia	analisi stilistica
AU - DEFINIZIONE CULTURALE	
ATB - AMBITO CULTURALE	
ATBD - Denominazione	manifattura italiana
ATBM - Motivazione dell'attribuzione	analisi stilistica
MT - DATI TECNICI	
MTC - Materia e tecnica	pietra
MIS - MISURE	
MISA - Altezza	615
MISL - Larghezza	475
CO - CONSERVAZIONE	
STC - STATO DI CONSERVAZIONE	
STCC - Stato di conservazione	discreto
DA - DATI ANALITICI	
DES - DESCRIZIONE	
DESO - Indicazioni sull'oggetto	Gli stipiti sono costituiti da un alto basamento sul quale poggiano 3 pilastri per lato nei quali si accantonano 2 coppie di colonnine tortili girate due a due in senso inverso; sui fianchi dei pilastri esterni posano due colonnine a fusto liscio; tutto l'insieme si raccorda nella fascia dei capitelli decorati da foglie d'acanto; la cornice dell'abaco, corrente anche sull'architrave, ha una sagoma a gola rovescia intagliata con ramoscelli di vite, grappoli e foglie. L'archivolto è formato da 3 archi

	concentrici a tutto sesto sporgenti in progressione e da due colonnine a tortiglione; il giro più esterno presenta una ricca decorazione fitomorfa, antropomorfa e zoomorfa.
DESI - Codifica Iconclass	NR (recupero pregresso)
DESS - Indicazioni sul soggetto	NR (recupero pregresso)
NSC - Notizie storico-critiche	Dalla lettura di Gavini e Moretti si apprende che il portale dalle forme particolarmente eleganti risente nella proporzione generale, dell'imminente Rinascimento, ma tutti gli elementi decorativi appartengono ancora al linguaggio romanico. Presenta similitudini di impianto e di decorazione con il portale trasportato nel 1898 nella piccola fronte di S.Francesco di Paola dalla primitiva sede di S. Giovanni di Lucoli, probabilmente opera del maestro Domenico da Capodistria, il quale vi avrebbe lavorato intorno al 1434 (Gavini s.d. p. 64). è possibile dunque che lo stesso architetto abbia eseguito la decorazione esterna della Basilica di Collemaggio nel periodo di tempo che va dal 1397, anno di costruzione della Porta Santa al 1434 circa. Innegabili sono, in effetti, i punti di contatti tra i 3 portali che ornano la facciata della Basilica anche se in quelli laterali si nota una più fedele tendenza a perpetuare il tipo abruzzese con il duplice risalto nelle pilastrature con le colonnine aderenti l'esatta corrispondenza delle verticali con le curve dell'archivolto.

TU - CONDIZIONE GIURIDICA E VINCOLI

CDG - CONDIZIONE GIURIDICA

CDGG - Indicazione generica	proprietà Ente pubblico territoriale
CDGS - Indicazione specifica	Comune di L'Aquila
CDGI - Indirizzo	Piazza Palazzo, 67100 L'Aquila (AQ)

DO - FONTI E DOCUMENTI DI RIFERIMENTO

FTA - DOCUMENTAZIONE FOTOGRAFICA

FTAX - Genere	documentazione allegata
FTAP - Tipo	fotografia b/n
FTAN - Codice identificativo	SBAAAS AQ 210870

AD - ACCESSO AI DATI

ADS - SPECIFICHE DI ACCESSO AI DATI

ADSP - Profilo di accesso	1
ADSM - Motivazione	scheda contenente dati liberamente accessibili

CM - COMPILAZIONE

CMP - COMPILAZIONE

CMPD - Data	1982
CMPN - Nome	Toraldo F.
FUR - Funzionario responsabile	Tropea C.

RVM - TRASCRIZIONE PER INFORMATIZZAZIONE

RVMD - Data	1990
RVMN - Nome	Consorzio IRIS (L. 84/90)

AGG - AGGIORNAMENTO - REVISIONE

AGGD - Data	1995
AGGN - Nome	Mancinelli G./ Dipersia M. G.
AGGF - Funzionario responsabile	NR (recupero pregresso)
AGG - AGGIORNAMENTO - REVISIONE	
AGGD - Data	2005
AGGN - Nome	ARTPAST/ Petrella D.
AGGF - Funzionario responsabile	NR (recupero pregresso)
AN - ANNOTAZIONI	
OSS - Osservazioni	/SK[1]/RSE[1]/RSED[1]: 1984 /SK[1]/RSE[1]/RSEN[1]: Lasco F.