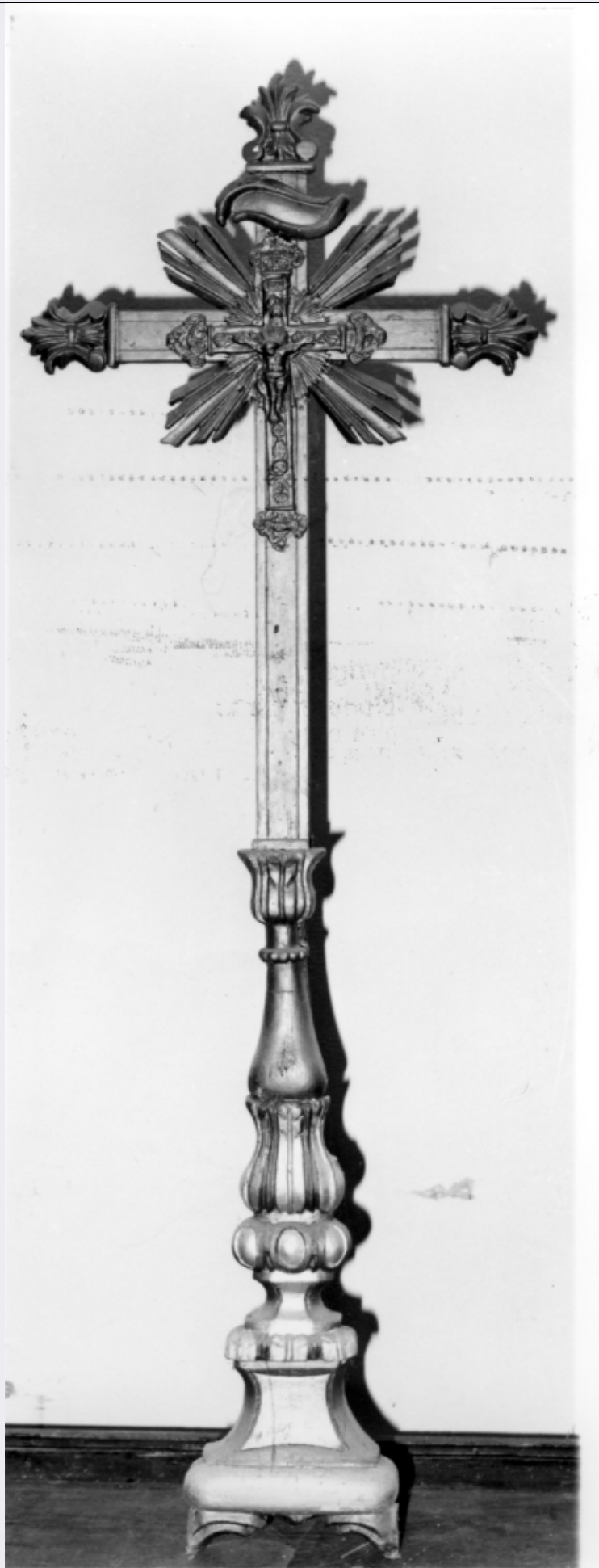


SCHEDA



CD - CODICI

TSK - Tipo scheda	OA
-------------------	----

LIR - Livello ricerca	I
-----------------------	---

NCT - CODICE UNIVOCO

NCTR - Codice regione	13
-----------------------	----

NCTN - Numero catalogo generale	00217374
---------------------------------	----------

ESC - Ente schedatore	S22
-----------------------	-----

ECP - Ente competente	S107
-----------------------	------

OG - OGGETTO**OGT - OGGETTO**

OGTD - Definizione	croce d'altare
--------------------	----------------

OGTV - Identificazione	opera isolata
------------------------	---------------

LC - LOCALIZZAZIONE GEOGRAFICO-AMMINISTRATIVA**PVC - LOCALIZZAZIONE GEOGRAFICO-AMMINISTRATIVA ATTUALE**

PVCS - Stato	Italia
--------------	--------

PVCR - Regione	Abruzzo
----------------	---------

PVCP - Provincia	AQ
------------------	----

PVCC - Comune	Cagnano Amiterno
---------------	------------------

LDC - COLLOCAZIONE SPECIFICA**DT - CRONOLOGIA****DTZ - CRONOLOGIA GENERICA**

DTZG - Secolo	sec. XIX
---------------	----------

DTS - CRONOLOGIA SPECIFICA

DTSI - Da	1800
-----------	------

DTSV - Validità	post
-----------------	------

DTSF - A	1899
----------	------

DTSL - Validità	ante
-----------------	------

DTM - Motivazione cronologia	NR (recupero pregresso)
------------------------------	-------------------------

AU - DEFINIZIONE CULTURALE**ATB - AMBITO CULTURALE**

ATBD - Denominazione	bottega Italia centrale
----------------------	-------------------------

ATBM - Motivazione dell'attribuzione	analisi stilistica
--------------------------------------	--------------------

MT - DATI TECNICI

MTC - Materia e tecnica	legno/ intaglio/ doratura
-------------------------	---------------------------

MIS - MISURE

MISA - Altezza	146
----------------	-----

MISL - Larghezza	50
------------------	----

CO - CONSERVAZIONE**STC - STATO DI CONSERVAZIONE**

STCC - Stato di	
-----------------	--

conservazione	NR (recupero pregresso)
DA - DATI ANALITICI	
DES - DESCRIZIONE	
DESO - Indicazioni sull'oggetto	non rilevato
DESI - Codifica Iconclass	NR (recupero pregresso)
DESS - Indicazioni sul soggetto	NR (recupero pregresso)
TU - CONDIZIONE GIURIDICA E VINCOLI	
CDG - CONDIZIONE GIURIDICA	
CDGG - Indicazione generica	proprietà Ente religioso cattolico
DO - FONTI E DOCUMENTI DI RIFERIMENTO	
FTA - DOCUMENTAZIONE FOTOGRAFICA	
FTAX - Genere	documentazione allegata
FTAP - Tipo	fotografia b/n
FTAN - Codice identificativo	SBAAAS AQ 270604
AD - ACCESSO AI DATI	
ADS - SPECIFICHE DI ACCESSO AI DATI	
ADSP - Profilo di accesso	3
ADSM - Motivazione	scheda di bene non adeguatamente sorvegliabile
CM - COMPILAZIONE	
CMP - COMPILAZIONE	
CMPD - Data	1994
CMPN - Nome	Marrone M. R.
FUR - Funzionario responsabile	Tropea C.
RVM - TRASCRIZIONE PER INFORMATIZZAZIONE	
RVMD - Data	2005
RVMN - Nome	ARTPAST/ Sposato N.
AGG - AGGIORNAMENTO - REVISIONE	
AGGD - Data	2005
AGGN - Nome	ARTPAST/ Sposato N.
AGGF - Funzionario responsabile	NR (recupero pregresso)