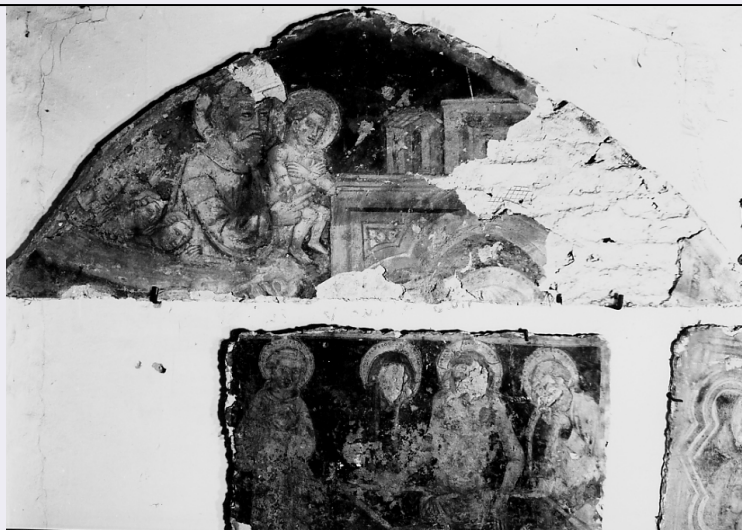


SCHEDA



CD - CODICI

| | |
|---------------------------------|----------|
| TSK - Tipo scheda | OA |
| LIR - Livello ricerca | C |
| NCT - CODICE UNIVOCO | |
| NCTR - Codice regione | 13 |
| NCTN - Numero catalogo generale | 00214117 |
| ESC - Ente schedatore | S22 |
| ECP - Ente competente | S107 |

RV - RELAZIONI

RVE - STRUTTURA COMPLESSA

| | |
|---------------------------|------------|
| RVEL - Livello | 1 |
| RVER - Codice bene radice | 1300214117 |

OG - OGGETTO

OGT - OGGETTO

| | |
|--------------------|---------|
| OGTD - Definizione | dipinto |
|--------------------|---------|

SGT - SOGGETTO

| | |
|------------------------|------------------------------------|
| SGTI - Identificazione | DEPOSIZIONE DI CRISTO NEL SEPOLCRO |
|------------------------|------------------------------------|

LC - LOCALIZZAZIONE GEOGRAFICO-AMMINISTRATIVA

PVC - LOCALIZZAZIONE GEOGRAFICO-AMMINISTRATIVA ATTUALE

| | |
|------------------|---------|
| PVCS - Stato | Italia |
| PVCR - Regione | Abruzzo |
| PVCP - Provincia | CH |
| PVCC - Comune | Chieti |

LDC - COLLOCAZIONE SPECIFICA

DT - CRONOLOGIA

DTZ - CRONOLOGIA GENERICA

| | |
|---------------------------|------------|
| DTZG - Secolo | sec. XV |
| DTZS - Frazione di secolo | prima metà |

DTS - CRONOLOGIA SPECIFICA

| | |
|-------------------------------------|--------------------|
| DTSI - Da | 1400 |
| DTSV - Validità | post |
| DTSF - A | 1449 |
| DTSL - Validità | ante |
| DTM - Motivazione cronologia | analisi stilistica |

AU - DEFINIZIONE CULTURALE**ATB - AMBITO CULTURALE**

| | |
|---|--------------------|
| ATBD - Denominazione | ambito abruzzese |
| ATBR - Riferimento all'intervento | PITTORE |
| ATBM - Motivazione dell'attribuzione | analisi stilistica |

MT - DATI TECNICI

| | |
|--------------------------------|-------------------|
| MTC - Materia e tecnica | muratura/ pittura |
|--------------------------------|-------------------|

MIS - MISURE

| | |
|-------------------------|----|
| MISA - Altezza | 55 |
| MISL - Larghezza | 77 |

CO - CONSERVAZIONE**STC - STATO DI CONSERVAZIONE**

| | |
|--------------------------------------|---------|
| STCC - Stato di conservazione | cattivo |
|--------------------------------------|---------|

DA - DATI ANALITICI**DES - DESCRIZIONE**

| | |
|--|---|
| DESO - Indicazioni sull'oggetto | LA MADONNA ASSISTE IL CRISTO MORTO, COMPIANTO DA S. GIUSEPPE D'ARIMATEA E DA UN ALTRO SANTO. |
| DESI - Codifica Iconclass | NR (recupero pregresso) |
| DESS - Indicazioni sul soggetto | NR (recupero pregresso) |
| NSC - Notizie storico-critiche | LA SCENA DELLA DEPOSIZIONE RIVELA UN'IMPOSTAZIONE ANCORA ASSAI RIGIDA E TROPPO FRONTALE DELLE FIGUR, MA L'ESPRESSIONE PIU' MARCATA ED ELABORATA DEL S. GIUSEPPE D'ARIMATEA RIVELA CHE LO SCONOSCIUTO AUTORE DI QUESTO AFFRESCO PUO' COLLOCARSI ALL'INIZIO DEL XV SECOLO QUESTA DATAZIONE TROVA CONFERMA ANCHE NEL S. GIUSEPPE CON IL BAMBINO DELLA LUNETTA, SICURAMENTE DELLO STESSO AUTORE. IL VOLTO DI S. GIUSEPPE, INFATTI, DALLE LARGHE E PROFONDE PENNELLATE CI RICORDA GLI AFFRESCHI DELLA CAPPELLA DELLA BADIA DIS. SPIRITO DEL MORRONE DEGLI INIZI DEL XV SECOLO (CFR. E. CARLI). |

TU - CONDIZIONE GIURIDICA E VINCOLI**CDG - CONDIZIONE GIURIDICA**

| | |
|------------------------------------|-------------------------------------|
| CDGG - Indicazione generica | detenzione Ente religioso cattolico |
|------------------------------------|-------------------------------------|

DO - FONTI E DOCUMENTI DI RIFERIMENTO**FTA - DOCUMENTAZIONE FOTOGRAFICA**

| | |
|---|--|
| FTAX - Genere | documentazione allegata |
| FTAP - Tipo | fotografia b/n |
| FTAN - Codice identificativo | SBAAAS AQ 246663 |
| AD - ACCESSO AI DATI | |
| ADS - SPECIFICHE DI ACCESSO AI DATI | |
| ADSP - Profilo di accesso | 3 |
| ADSM - Motivazione | scheda di bene non adeguatamente sorvegliabile |
| CM - COMPILAZIONE | |
| CMP - COMPILAZIONE | |
| CMPD - Data | 1985 |
| CMPN - Nome | MOLISANI R.M. |
| FUR - Funzionario responsabile | TROPEA C. |
| RVM - TRASCRIZIONE PER INFORMATIZZAZIONE | |
| RVMD - Data | 2003 |
| RVMN - Nome | REGIONE ABRUZZO-CRBC SULMONA (SANTILLI E.) |
| AGG - AGGIORNAMENTO - REVISIONE | |
| AGGD - Data | 2005 |
| AGGN - Nome | ARTPAST/ Petrella D. |
| AGGF - Funzionario responsabile | NR (recupero pregresso) |
| AN - ANNOTAZIONI | |