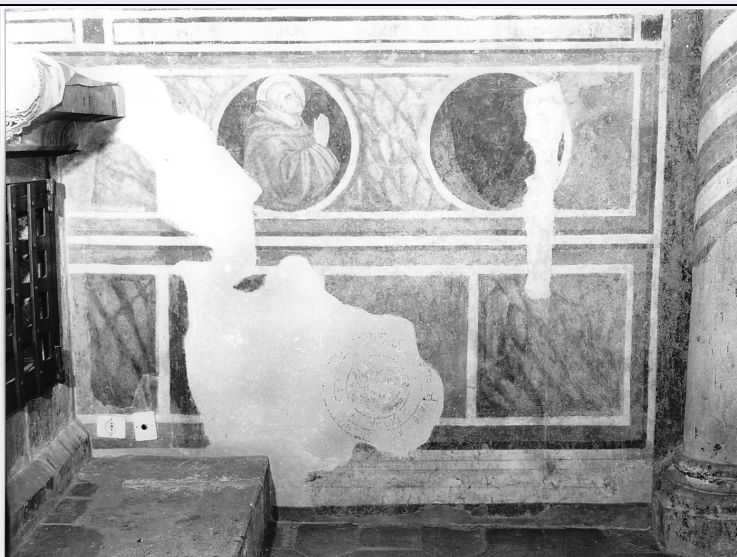


SCHEDA



CD - CODICI

TSK - Tipo scheda OA

LIR - Livello ricerca P

NCT - CODICE UNIVOCO

NCTR - Codice regione 13

NCTN - Numero catalogo generale 00026689

ESC - Ente schedatore S22

ECP - Ente competente S107

RV - RELAZIONI

RVE - STRUTTURA COMPLESSA

RVEL - Livello 14

RVER - Codice bene radice 1300026689

RSE - RELAZIONI DIRETTE

RSER - Tipo relazione scheda contenitore

RSET - Tipo scheda A

OG - OGGETTO

OGT - OGGETTO

OGTD - Definizione dipinto

OGTV - Identificazione elemento d'insieme

SGT - SOGGETTO

SGTI - Identificazione San Francesco morente

LC - LOCALIZZAZIONE GEOGRAFICO-AMMINISTRATIVA

PVC - LOCALIZZAZIONE GEOGRAFICO-AMMINISTRATIVA ATTUALE

PVCS - Stato Italia

PVCR - Regione Abruzzo

PVCP - Provincia AQ

PVCC - Comune Castelvechio Subequo

LDC - COLLOCAZIONE

SPECIFICA**UB - UBICAZIONE E DATI PATRIMONIALI****UBO - Ubicazione originaria** OR**DT - CRONOLOGIA****DTZ - CRONOLOGIA GENERICA****DTZG - Secolo** sec. XIV**DTZS - Frazione di secolo** seconda metà**DTS - CRONOLOGIA SPECIFICA****DTSI - Da** 1350**DTSV - Validità** post**DTSF - A** 1399**DTSL - Validità** ante**DTM - Motivazione cronologia** analisi stilistica**ADT - Altre datazioni** 1379**AU - DEFINIZIONE CULTURALE****ATB - AMBITO CULTURALE****ATBD - Denominazione** ambito abruzzese**ATBM - Motivazione dell'attribuzione** analisi stilistica**MT - DATI TECNICI****MTC - Materia e tecnica** muratura/ pittura**MIS - MISURE****MISA - Altezza** 140**MISN - Lunghezza** 140**CO - CONSERVAZIONE****STC - STATO DI CONSERVAZIONE****STCC - Stato di conservazione** discreto**RS - RESTAURI****RST - RESTAURI****RSTD - Data** 1914**RSTN - Nome operatore** Senicorsi E.**RST - RESTAURI****RSTD - Data** 1975**RSTN - Nome operatore** Caponi G.**DA - DATI ANALITICI****DES - DESCRIZIONE****DESO - Indicazioni sull'oggetto**

Entro una struttura architettonica dal tetto cassettonato, quasi interamente occupata dal letto dove è seduto San Francesco, è raffigurato il Santo morente nell'atto di benedire altri frati francescani inginocchiati attorno a lui. La parte destra della composizione presenta una vasta lacuna.

DESI - Codifica Iconclass NR (recupero pregresso)**DESS - Indicazioni sul**

soggetto	NR (recupero pregresso)
ISR - ISCRIZIONI	
ISRC - Classe di appartenenza	sacra
ISRS - Tecnica di scrittura	a pennello
ISRT - Tipo di caratteri	caratteri gotici
ISRP - Posizione	sulla cornice della raffigurazione
ISRI - Trascrizione	OS E LATU A MUI S. BENEDISE L. S. B
NSC - Notizie storico-critiche	<p>Gli affreschi, come asserisce lo storico locale Agapito Tesone furono fatti intorno all'anno 1379 "a premura e spese dei conti di Celano e specie del Conte Ruggero II (detto volgarmente Ruggerone)". (Ricotti, 1961, p. 53). A causa dei lavori di ristrutturazione che la Chiesa, e in particolare la cappella, subirono nel 1653 dell'intero ciclo di affreschi, che coprivano la stessa, ne sono pervenuti a noi solo diciassette e non tutti integri. Inoltre sino al 1973, anno dei restauri eseguiti a cura della Soprintendenza B.A.A.A.S. (M. Dander, 1976 pp. 169 - 172) erano visibili solamente otto riquadri, poichè i resanti nove erano coperti dall'altare ligneo di S. Francesco lì posto nel 1653 (Petrone, 1976, pp. 60), poi rimosso nel 1973 e collocato nella navata sinistra, nella cappella di S. Antonio. Gli affreschi visibili già prima del 1973 avevano subito precedentemente un altro intervento di restauro dovuto all'interessamento di Padre Egidio Ricotti che nel 1913 viste le precarie condizioni degli stessi presentò formale richiesta all'On. Marchi Cappelli vice-presidente della Camera e nella primavera del 1914 vennero effettuati dal Prof. Emanuel Senicorsi a spese del Ministero. (Ricotti, 1961, p. 54). IL dipinto, molto deteriorato nella parte destra, presenta le caratteristiche che ci hanno permesso di individuare presenta le caratteristiche che ci hanno permesso di individuare l'attività del Terzo Maestro, anche se nei particolari denuncia una qualità minore che in altri affreschi del medesimo artista; ma ciò può essere causato dalla cattiva conservazione della superficie pittorica. Per non avere dubbi sull'autore del dipinto basti osservare il panneggio della manica del San Francesco del tutto analogo a quello della scena della Crocifissione. Anche le altre figure, comunque, presentano un panneggio molto elaborato e alcuni tratti fisionomici sono molto simili a quelli delle figure del primo episodio dello stesso piano.</p>
TU - CONDIZIONE GIURIDICA E VINCOLI	
CDG - CONDIZIONE GIURIDICA	
CDGG - Indicazione generica	proprietà Ente religioso cattolico
DO - FONTI E DOCUMENTI DI RIFERIMENTO	
FTA - DOCUMENTAZIONE FOTOGRAFICA	
FTAX - Genere	documentazione allegata
FTAP - Tipo	fotografia b/n
FTAN - Codice identificativo	SBAAAS AQ 205556
FTA - DOCUMENTAZIONE FOTOGRAFICA	
FTAX - Genere	documentazione allegata
FTAP - Tipo	fotografia b/n
FTA - DOCUMENTAZIONE FOTOGRAFICA	

FTAX - Genere	documentazione allegata
FTAP - Tipo	fotografia b/n
BIB - BIBLIOGRAFIA	
BIBX - Genere	bibliografia di confronto
BIBA - Autore	Consalvo
BIBD - Anno di edizione	1927
BIB - BIBLIOGRAFIA	
BIBX - Genere	bibliografia di confronto
BIBA - Autore	Gavini I. C.
BIBD - Anno di edizione	1927
BIBN - V., pp., nn.	vol. I Cap. VII p. 440
BIB - BIBLIOGRAFIA	
BIBX - Genere	bibliografia di confronto
BIBA - Autore	Ricotti E.
BIBD - Anno di edizione	1937
BIBN - V., pp., nn.	p.97, 98
BIB - BIBLIOGRAFIA	
BIBX - Genere	bibliografia di confronto
BIBA - Autore	Ricotti E.
BIBD - Anno di edizione	1961
BIBN - V., pp., nn.	p. 51-54
BIB - BIBLIOGRAFIA	
BIBX - Genere	bibliografia di confronto
BIBA - Autore	Dander M.
BIBD - Anno di edizione	1976
BIBN - V., pp., nn.	n. LXI 1-2; pp. 169-172
BIB - BIBLIOGRAFIA	
BIBX - Genere	bibliografia di confronto
BIBA - Autore	De Matteis E.
BIBD - Anno di edizione	1900
BIBN - V., pp., nn.	Fol. 317 mss.tti
AD - ACCESSO AI DATI	
ADS - SPECIFICHE DI ACCESSO AI DATI	
ADSP - Profilo di accesso	3
ADSM - Motivazione	scheda di bene non adeguatamente sorvegliabile
CM - COMPILAZIONE	
CMP - COMPILAZIONE	
CMPD - Data	1984
CMPN - Nome	Casale G.
FUR - Funzionario responsabile	Tropea C.
RVM - TRASCRIZIONE PER INFORMATIZZAZIONE	
RVMD - Data	2005

RVMN - Nome	ARTPAST/ Iannella D.
AGG - AGGIORNAMENTO - REVISIONE	
AGGD - Data	1988
AGGN - Nome	Balassone F.
AGGF - Funzionario responsabile	NR (recupero pregresso)
AGG - AGGIORNAMENTO - REVISIONE	
AGGD - Data	1992
AGGN - Nome	Marinucci R.
AGGF - Funzionario responsabile	NR (recupero pregresso)
AGG - AGGIORNAMENTO - REVISIONE	
AGGD - Data	2005
AGGN - Nome	ARTPAST/ Iannella D.
AGGF - Funzionario responsabile	NR (recupero pregresso)
AN - ANNOTAZIONI	