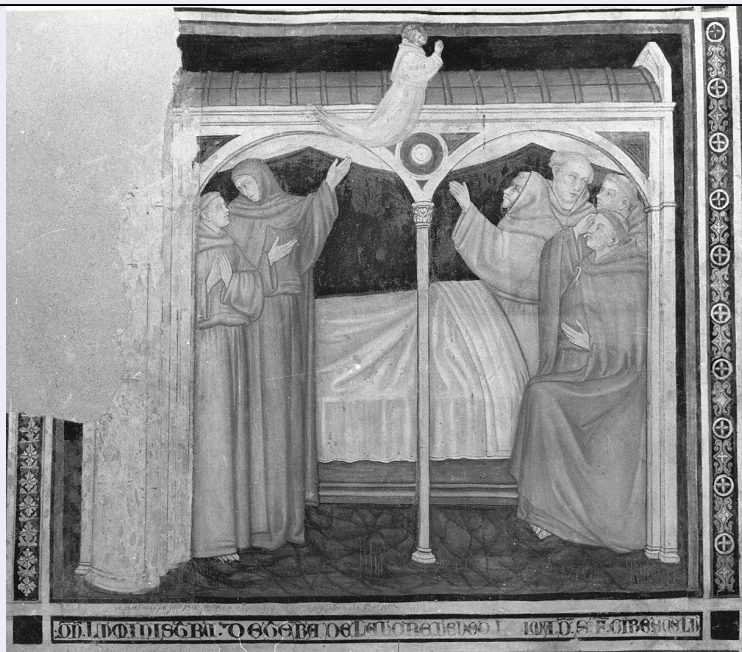


SCHEDA



CD - CODICI

TSK - Tipo scheda OA

LIR - Livello ricerca P

NCT - CODICE UNIVOCO

NCTR - Codice regione 13

NCTN - Numero catalogo generale 00026689

ESC - Ente schedatore S22

ECP - Ente competente S107

RV - RELAZIONI

RVE - STRUTTURA COMPLESSA

RVEL - Livello 7

RVER - Codice bene radice 1300026689

RSE - RELAZIONI DIRETTE

RSER - Tipo relazione scheda contenitore

RSET - Tipo scheda A

OG - OGGETTO

OGT - OGGETTO

OGTD - Definizione dipinto

OGTV - Identificazione elemento d'insieme

SGT - SOGGETTO

SGTI - Identificazione Apparizione di San Francesco al morente frate Agostino

LC - LOCALIZZAZIONE GEOGRAFICO-AMMINISTRATIVA

PVC - LOCALIZZAZIONE GEOGRAFICO-AMMINISTRATIVA ATTUALE

PVCS - Stato Italia

PVCR - Regione Abruzzo

PVCP - Provincia AQ

PVCC - Comune	Castelvecchio Subequo
LDC - COLLOCAZIONE SPECIFICA	
UB - UBICAZIONE E DATI PATRIMONIALI	
UBO - Ubicazione originaria	OR
DT - CRONOLOGIA	
DTZ - CRONOLOGIA GENERICA	
DTZG - Secolo	sec. XIV
DTZS - Frazione di secolo	seconda metà
DTS - CRONOLOGIA SPECIFICA	
DTSI - Da	1350
DTSV - Validità	post
DTSF - A	1399
DTSL - Validità	ante
DTM - Motivazione cronologia	analisi stilistica
ADT - Altre datazioni	1379
AU - DEFINIZIONE CULTURALE	
ATB - AMBITO CULTURALE	
ATBD - Denominazione	ambito abruzzese
ATBM - Motivazione dell'attribuzione	analisi stilistica
MT - DATI TECNICI	
MTC - Materia e tecnica	muratura/ pittura
MIS - MISURE	
MISA - Altezza	140
MISN - Lunghezza	140
CO - CONSERVAZIONE	
STC - STATO DI CONSERVAZIONE	
STCC - Stato di conservazione	discreto
RS - RESTAURI	
RST - RESTAURI	
RSTD - Data	1914
RSTN - Nome operatore	Senicorsi E.
RST - RESTAURI	
RSTD - Data	1975
RSTN - Nome operatore	Caponi G.
DA - DATI ANALITICI	
DES - DESCRIZIONE	
DESO - Indicazioni sull'oggetto	Una vasta lacuna occupa la parte sinistra del dipinto. Un grosso pilastro sulla sinistra, un pilastrino sulla destra e una esile colonnina al centro sorreggono una volta a botte poggianti su due arcate. All'interno è rappresentato frate Agostino che, ormai morente, seduto

sul letto invoca l'anima di San Francesco che sale al cielo. Assistono all'avvenimento tre frati francescani sulla destra ed altri due sulla sinistra.

DESI - Codifica Iconclass NR (recupero pregresso)

DESS - Indicazioni sul soggetto NR (recupero pregresso)

ISR - ISCRIZIONI

ISRC - Classe di appartenenza documentaria

ISRS - Tecnica di scrittura a pennello

ISRT - Tipo di caratteri caratteri gotici

ISRP - Posizione NR (recupero pregresso)

ISRI - Trascrizione controlla allegato 49 R

NSC - Notizie storico-critiche

Gli affreschi, come asserisce lo storico locale Agapito Tesone furono fatti intorno all'anno 1379 "a premura e spese dei conti di Celano e specie del Conte Ruggero II (detto volgarmente Ruggerone)". (Ricotti, 1961, p. 53). A causa dei lavori di ristrutturazione che la Chiesa, e in particolare la cappella, subirono nel 1653 dell'intero ciclo di affreschi, che coprivano la stessa, ne sono pervenuti a noi solo diciassette e non tutti integri. Inoltre sino al 1973, anno dei restauri eseguiti a cura della Soprintendenza B.A.A.A.S. (M. Dander, 1976 pp. 169 - 172) erano visibili solamente otto riquadri, poichè i restanti nove erano coperti dall'altare ligneo di S. Francesco lì posto nel 1653 (Petroni, 1976, pp. 60), poi rimosso nel 1973 e collocato nella navata sinistra, nella cappella di S. Antonio. Gli affreschi visibili già prima del 1973 avevano subito precedentemente un altro intervento di restauro dovuto all'interessamento di Padre Egidio Ricotti che nel 1913 viste le precarie condizioni degli stessi presentò formale richiesta all'On. Marchi Cappelli vice-presidente della Camera e nella primavera del 1914 vennero effettuati dal Prof. Emanuel Senicorsi a spese del Ministero. (Ricotti, 1961, p. 54). Anche questo affresco, è stato in parte danneggiato dall'apertura dell'agrande finestra quadrata aperta al centro della parete nel 1653 ma, nel complesso, risulta in assoluto tra i meglio conservati. Così bene conservato, rispetto agli altri, da far pensare a una ridipintura anche perchè, stilisticamente parlando, risulta diverso da tutti gli altri affreschi rimasti (si veda anche Ricotti 1961 pp. 52-53). Sono varie le cose che lasciano perplessi in questo affresco; tanto per cominciare la volta a botte che non appare in nessun altro riquadro, termina a destra in un frontoncino senza alcuna decorazione che tradisca l'appartenenza dall'architettura al mondo gotico. E poi la parte frontale dell'edificio con i due archi poggianti al centro su un'esile colonnina dalla partizione architettonica quasi rinascimentale. Anche le figure dei frati, pur denunciando nei tratti fisionomici una stretta parentela con le realizzazioni del Terzo Maestro, se ne distaccano poi esagerando la sottigliezza dell'impianto figurativo pur così caro anche al Terzo Maestro. Siamo di fronte quasi a una rielaborazione manierata dell'arte di quel maestro, il che potrebbe fare pensare alla sua bottega ma la discreta qualità dell'affresco fa propendere per l'attribuzione ad un Quarto Maestro, forse allievo del Terzo, che gli subentra, o gli si affianca, ad un certo punto della decorazione. La scomparsa della parete vicina ci priva, purtroppo delle prove necessarie alla conferma di questa ipotesi.

TU - CONDIZIONE GIURIDICA E VINCOLI

CDG - CONDIZIONE GIURIDICA

CDGG - Indicazione
generica

proprietà Ente religioso cattolico

DO - FONTI E DOCUMENTI DI RIFERIMENTO

FTA - DOCUMENTAZIONE FOTOGRAFICA

FTAX - Genere documentazione allegata

FTAP - Tipo fotografia b/n

FTAN - Codice identificativo SBAAAS AQ 205566

FTA - DOCUMENTAZIONE FOTOGRAFICA

FTAX - Genere documentazione allegata

FTAP - Tipo fotografia b/n

FTA - DOCUMENTAZIONE FOTOGRAFICA

FTAX - Genere documentazione allegata

FTAP - Tipo fotografia b/n

BIB - BIBLIOGRAFIA

BIBX - Genere bibliografia di confronto

BIBA - Autore Consalvo

BIBD - Anno di edizione 1927

BIB - BIBLIOGRAFIA

BIBX - Genere bibliografia di confronto

BIBA - Autore Gavini I. C.

BIBD - Anno di edizione 1927

BIBN - V., pp., nn. vol. I Cap. VII p. 440

BIB - BIBLIOGRAFIA

BIBX - Genere bibliografia di confronto

BIBA - Autore Ricotti E.

BIBD - Anno di edizione 1937

BIBN - V., pp., nn. p.97, 98

BIB - BIBLIOGRAFIA

BIBX - Genere bibliografia di confronto

BIBA - Autore Ricotti E.

BIBD - Anno di edizione 1961

BIBN - V., pp., nn. p. 51-54

BIB - BIBLIOGRAFIA

BIBX - Genere bibliografia di confronto

BIBA - Autore Dander M.

BIBD - Anno di edizione 1976

BIBN - V., pp., nn. n. LXI 1-2; pp. 169-172

BIB - BIBLIOGRAFIA

BIBX - Genere bibliografia di confronto

BIBA - Autore De Matteis E.

BIBD - Anno di edizione 1900

BIBN - V., pp., nn. Fol. 317 mss.tti

AD - ACCESSO AI DATI

ADS - SPECIFICHE DI ACCESSO AI DATI**ADSP - Profilo di accesso**

3

ADSM - Motivazione

scheda di bene non adeguatamente sorvegliabile

CM - COMPILAZIONE**CMP - COMPILAZIONE****CMPD - Data**

1984

CMPN - Nome

Casale G.

**FUR - Funzionario
responsabile**

Tropea C.

RVM - TRASCRIZIONE PER INFORMATIZZAZIONE**RVMD - Data**

2005

RVMN - Nome

ARTPAST/ Iannella D.

AGG - AGGIORNAMENTO - REVISIONE**AGGD - Data**

1988

AGGN - Nome

Balassone F.

**AGGF - Funzionario
responsabile**

NR (recupero pregresso)

AGG - AGGIORNAMENTO - REVISIONE**AGGD - Data**

1992

AGGN - Nome

Marinucci R.

**AGGF - Funzionario
responsabile**

NR (recupero pregresso)

AGG - AGGIORNAMENTO - REVISIONE**AGGD - Data**

2005

AGGN - Nome

ARTPAST/ Iannella D.

**AGGF - Funzionario
responsabile**

NR (recupero pregresso)

AN - ANNOTAZIONI