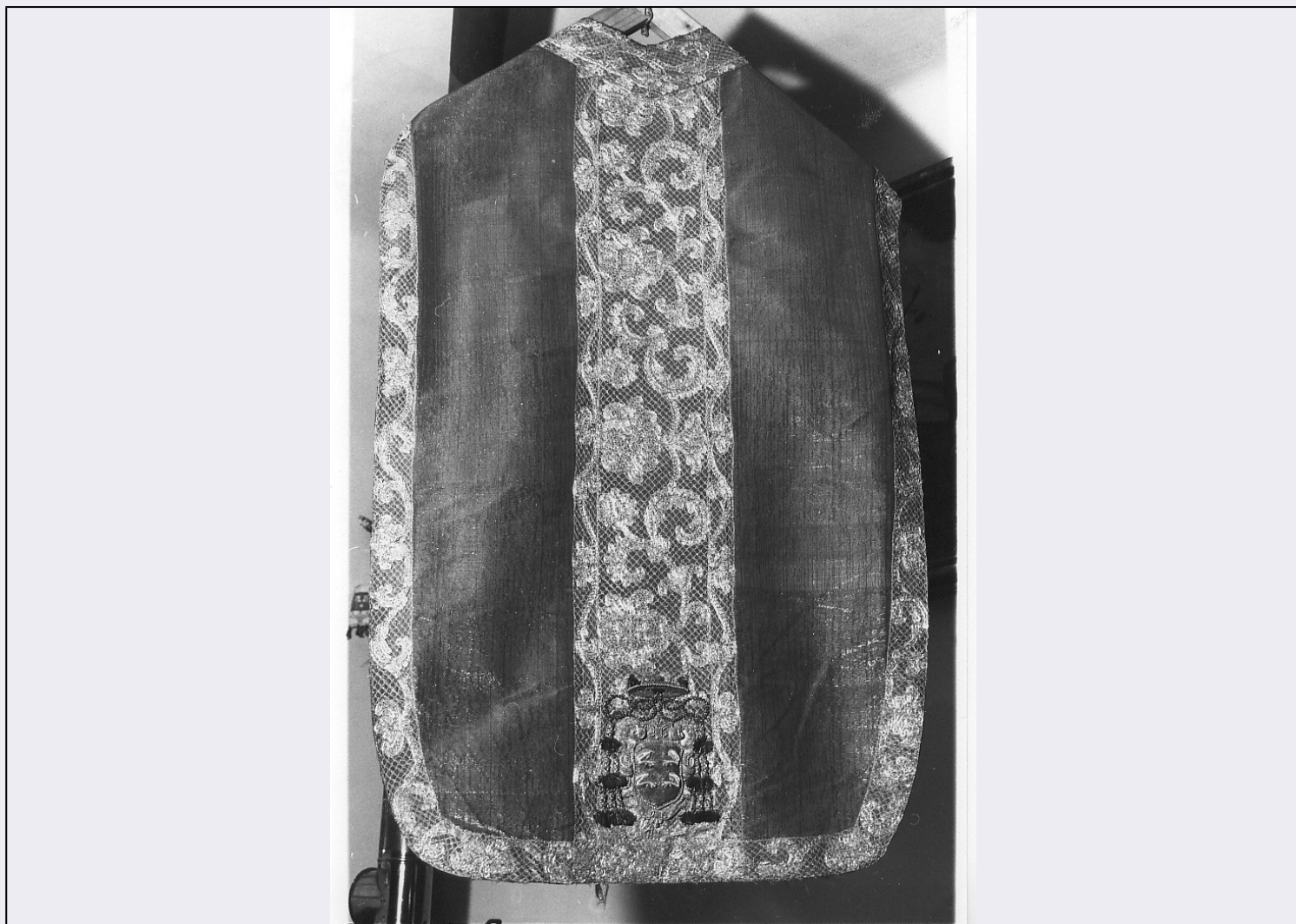


SCHEDA



CD - CODICI

TSK - Tipo scheda	OA
LIR - Livello ricerca	C
NCT - CODICE UNIVOCO	
NCTR - Codice regione	13
NCTN - Numero catalogo generale	00013752
ESC - Ente schedatore	S22
ECP - Ente competente	S107

OG - OGGETTO

OGT - OGGETTO

OGTD - Definizione	pianeta
OGTV - Identificazione	opera isolata

LC - LOCALIZZAZIONE GEOGRAFICO-AMMINISTRATIVA

PVC - LOCALIZZAZIONE GEOGRAFICO-AMMINISTRATIVA ATTUALE

PVCS - Stato	Italia
PVCR - Regione	Abruzzo
PVCP - Provincia	AQ
PVCC - Comune	Pescocostanzo

LDC - COLLOCAZIONE SPECIFICA**DT - CRONOLOGIA****DTZ - CRONOLOGIA GENERICA****DTZG - Secolo** sec. XVII**DTS - CRONOLOGIA SPECIFICA****DTSI - Da** 1600**DTSF - A** 1699**DTM - Motivazione cronologia** analisi stilistica**AU - DEFINIZIONE CULTURALE****ATB - AMBITO CULTURALE****ATBD - Denominazione** manifattura abruzzese**ATBM - Motivazione dell'attribuzione** analisi stilistica**MT - DATI TECNICI****MTC - Materia e tecnica** seta/ tessuto/ ricamo**MTC - Materia e tecnica** filo d'oro/ ricamo**MIS - MISURE****MISA - Altezza** 120**MISL - Larghezza** 77**CO - CONSERVAZIONE****STC - STATO DI CONSERVAZIONE****STCC - Stato di conservazione** discreto**STCS - Indicazioni specifiche** Merletto un poco consunto.**DA - DATI ANALITICI****DES - DESCRIZIONE****DESO - Indicazioni sull'oggetto** Lo stolone centrale ed il gallone sul bordo sono di merletto lavorato a tombolo in filo d'oro e d'argento. La seta del fondo è rosa laminata d'oro. Lo stemma è del Cardinale Brancaccio.**DESI - Codifica Iconclass** NR (recupero pregresso)**DESS - Indicazioni sul soggetto** NR (recupero pregresso)**STM - STEMMI, EMBLEMI, MARCHI****STMC - Classe di appartenenza** stemma**STMQ - Qualificazione** cardinalizio**STMI - Identificazione** Cardinale Brancaccio**STMP - Posizione** sul verso in basso al centro**STMD - Descrizione** NR (recupero pregresso)**NSC - Notizie storico-critiche** Si noti che nel XVIII secolo lo stemma avrebbe avuto 5 ordini di fiocchi.**TU - CONDIZIONE GIURIDICA E VINCOLI****CDG - CONDIZIONE GIURIDICA**

**CDGG - Indicazione
generica**

proprietà Ente religioso cattolico

DO - FONTI E DOCUMENTI DI RIFERIMENTO

FTA - DOCUMENTAZIONE FOTOGRAFICA

FTAX - Genere

documentazione allegata

FTAP - Tipo

fotografia b/n

FTAN - Codice identificativo

SBAAAS AQ 2103

AD - ACCESSO AI DATI

ADS - SPECIFICHE DI ACCESSO AI DATI

ADSP - Profilo di accesso

3

ADSM - Motivazione

scheda di bene non adeguatamente sorvegliabile

CM - COMPILAZIONE

CMP - COMPILAZIONE

CMPD - Data

1978

CMPN - Nome

Milizia U.

**FUR - Funzionario
responsabile**

Tropea C.

RVM - TRASCRIZIONE PER INFORMATIZZAZIONE

RVMD - Data

2005

RVMN - Nome

ARTPAST/ Marcelli S.

AGG - AGGIORNAMENTO - REVISIONE

AGGD - Data

2005

AGGN - Nome

ARTPAST/ Marcelli S.

**AGGF - Funzionario
responsabile**

NR (recupero pregresso)