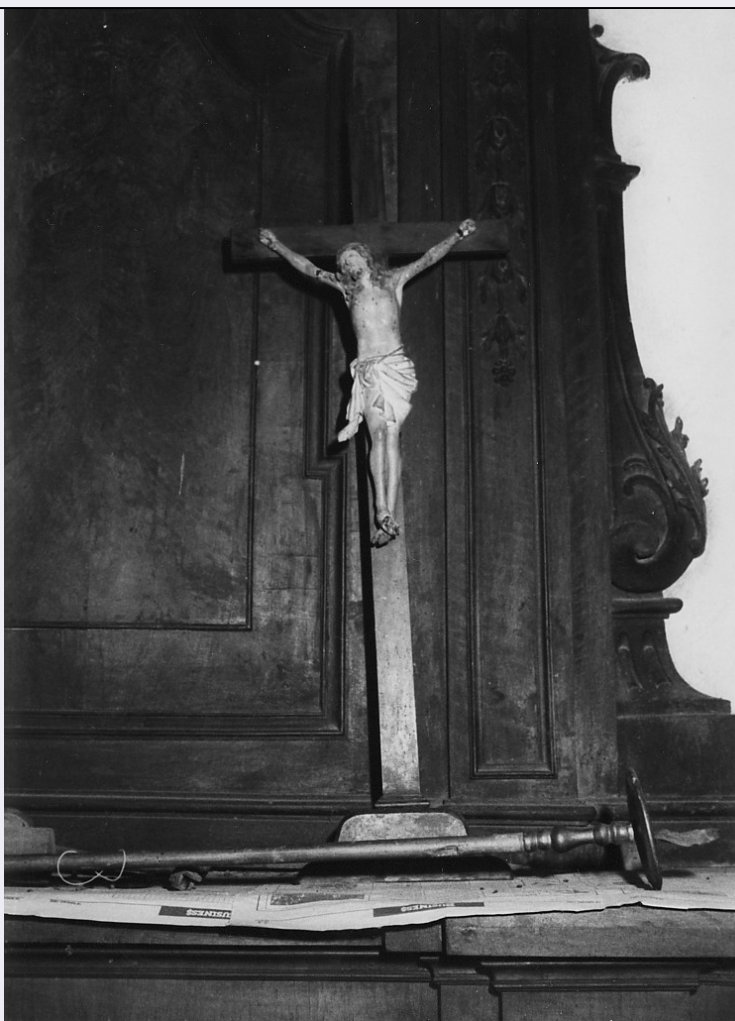


SCHEDA



CD - CODICI

| | |
|---------------------------------|---------------------|
| TSK - Tipo scheda | OA |
| LIR - Livello ricerca | I |
| NCT - CODICE UNIVOCO | |
| NCTR - Codice regione | 13 |
| NCTN - Numero catalogo generale | 00056593 |
| ESC - Ente schedatore | SBAAAS AQ (L.84/90) |
| ECP - Ente competente | S107 |

RV - RELAZIONI

OG - OGGETTO

| | |
|------------------------|------------------------------|
| OGT - OGGETTO | |
| OGTD - Definizione | capitello |
| SGT - SOGGETTO | |
| SGTI - Identificazione | Motivi decorativi geometrici |

LC - LOCALIZZAZIONE GEOGRAFICO-AMMINISTRATIVA

PVC - LOCALIZZAZIONE GEOGRAFICO-AMMINISTRATIVA ATTUALE

| | |
|----------------|---------|
| PVCS - Stato | Italia |
| PVCR - Regione | Abruzzo |

| | |
|--|--|
| PVCP - Provincia | PE |
| PVCC - Comune | Turrivalignani |
| LDC - COLLOCAZIONE SPECIFICA | |
| UB - UBICAZIONE E DATI PATRIMONIALI | |
| UBO - Ubicazione originaria | OR |
| DT - CRONOLOGIA | |
| DTZ - CRONOLOGIA GENERICA | |
| DTZG - Secolo | sec. XII |
| DTZS - Frazione di secolo | prima metà |
| DTS - CRONOLOGIA SPECIFICA | |
| DTSI - Da | 1100 |
| DTSF - A | 1149 |
| DTM - Motivazione cronologia | bibliografia |
| AU - DEFINIZIONE CULTURALE | |
| ATB - AMBITO CULTURALE | |
| ATBD - Denominazione | ambito dell'Italia centrale |
| ATBM - Motivazione dell'attribuzione | analisi stilistica |
| MT - DATI TECNICI | |
| MTC - Materia e tecnica | pietra della Maiella/ scultura |
| MIS - MISURE | |
| MISA - Altezza | 40 |
| MISL - Larghezza | 82 |
| MISP - Profondità | 79 |
| CO - CONSERVAZIONE | |
| STC - STATO DI CONSERVAZIONE | |
| STCC - Stato di conservazione | buono |
| DA - DATI ANALITICI | |
| DES - DESCRIZIONE | |
| DESO - Indicazioni sull'oggetto | Capitello di secolonna; Decorazione: cordoli, losanghe, quadrati, triangoli, rosette |
| DESI - Codifica Iconclass | NR (recupero pregresso) |
| DESS - Indicazioni sul soggetto | NR (recupero pregresso) |
| TU - CONDIZIONE GIURIDICA E VINCOLI | |
| CDG - CONDIZIONE GIURIDICA | |
| CDGG - Indicazione generica | proprietà Ente religioso cattolico |
| DO - FONTI E DOCUMENTI DI RIFERIMENTO | |
| FTA - DOCUMENTAZIONE FOTOGRAFICA | |
| FTAX - Genere | documentazione allegata |
| FTAP - Tipo | fotografia b/n |

| | |
|--|--|
| FTAN - Codice identificativo | SBAAAS AQ 114281 |
| BIB - BIBLIOGRAFIA | |
| BIBX - Genere | bibliografia specifica |
| BIBA - Autore | Moretti M. |
| BIBD - Anno di edizione | S.D. |
| BIBN - V., pp., nn. | 98-102 |
| AD - ACCESSO AI DATI | |
| ADS - SPECIFICHE DI ACCESSO AI DATI | |
| ADSP - Profilo di accesso | 3 |
| ADSM - Motivazione | scheda di bene non adeguatamente sorvegliabile |
| CM - COMPILAZIONE | |
| CMP - COMPILAZIONE | |
| CMPD - Data | 1994 |
| CMPN - Nome | Odorisio G. |
| FUR - Funzionario responsabile | Tropea C. |
| AGG - AGGIORNAMENTO - REVISIONE | |
| AGGD - Data | 2005 |
| AGGN - Nome | ARTPAST/ Iannella D. |
| AGGF - Funzionario responsabile | NR (recupero pregresso) |