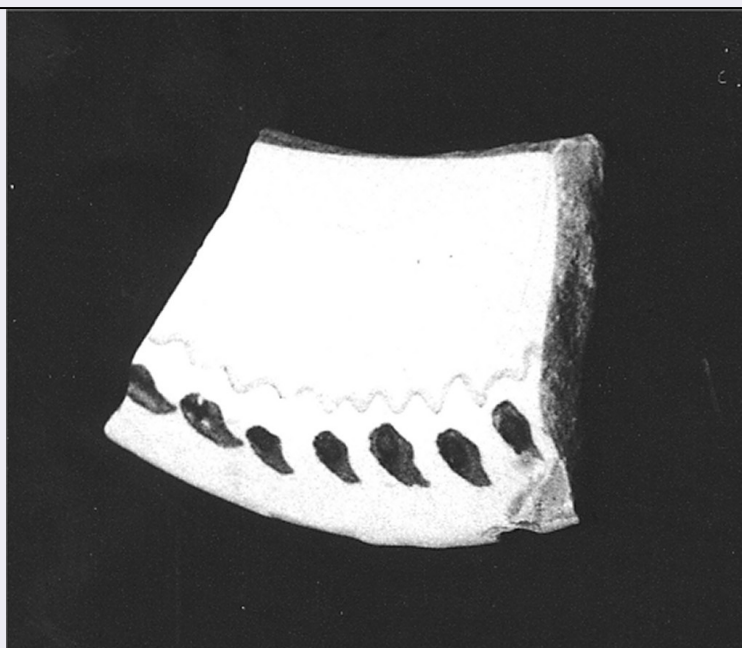


SCHEDA



CD - CODICI

TSK - Tipo scheda	OA
LIR - Livello ricerca	I
NCT - CODICE UNIVOCO	
NCTR - Codice regione	13
NCTN - Numero catalogo generale	00058814
ESC - Ente schedatore	SBAAAS AQ (L.84/90)
ECP - Ente competente	S107

RV - RELAZIONI

RSE - RELAZIONI DIRETTE

RSER - Tipo relazione	scheda contenitore
RSET - Tipo scheda	A
RSEC - Codice bene	1300055637

OG - OGGETTO

OGT - OGGETTO

OGTD - Definizione	tesa e cavetto di piatto
OGTV - Identificazione	frammento

SGT - SOGGETTO

SGTI - Identificazione	Motivo decorativo.
------------------------	--------------------

LC - LOCALIZZAZIONE GEOGRAFICO-AMMINISTRATIVA

PVC - LOCALIZZAZIONE GEOGRAFICO-AMMINISTRATIVA ATTUALE

PVCS - Stato	Italia
PVCR - Regione	Abruzzo
PVCP - Provincia	PE
PVCC - Comune	Penne

LDC - COLLOCAZIONE SPECIFICA

LDCT - Tipologia	palazzo
LDCN - Denominazione	Palazzo Gaudiosi
LDCU - Denominazione spazio viabilistico	NR (recupero pregresso)
LDCM - Denominazione raccolta	Collezione Archeoclub
LDCS - Specifiche	Primo piano,secondo vano,armadio a muro con porta verde.

LA - ALTRE LOCALIZZAZIONI GEOGRAFICO-AMMINISTRATIVE

TCL - Tipo di localizzazione	luogo di reperimento
PRV - LOCALIZZAZIONE GEOGRAFICO-AMMINISTRATIVA	
PRVR - Regione	Abruzzo
PRVP - Provincia	PE
PRVC - Comune	Penne
PRL - Altra località	Colleromano (frazione)
PRC - COLLOCAZIONE SPECIFICA	
PRCT - Tipologia	recinto
PRCD - Denominazione	Conv. Frati Minori S. Maria Assunta in Colleromano
PRD - DATA	
PRDI - Data ingresso	1991

DT - CRONOLOGIA

DTZ - CRONOLOGIA GENERICA	
DTZG - Secolo	secc. XVI/ XVII
DTZS - Frazione di secolo	fine/inizio
DTS - CRONOLOGIA SPECIFICA	
DTSI - Da	1590
DTSF - A	1610
DTM - Motivazione cronologia	bibliografia

AU - DEFINIZIONE CULTURALE

ATB - AMBITO CULTURALE	
ATBD - Denominazione	manifattura abruzzese
ATBM - Motivazione dell'attribuzione	NR (recupero pregresso)

MT - DATI TECNICI

MTC - Materia e tecnica	ceramica/ pittura a smalto stannifero/ pittura
MIS - MISURE	
MISA - Altezza	4
MISN - Lunghezza	5.5

CO - CONSERVAZIONE

STC - STATO DI CONSERVAZIONE	
STCC - Stato di conservazione	buono

DA - DATI ANALITICI

DES - DESCRIZIONE	

DESO - Indicazioni sull'oggetto	Sulla tesa corrono piccole pennellate in cobalto, sottolineate da una fascia ondulata color ferraccia.
DESI - Codifica Iconclass	NR (recupero pregresso)
DESS - Indicazioni sul soggetto	NR (recupero pregresso)
TU - CONDIZIONE GIURIDICA E VINCOLI	
CDG - CONDIZIONE GIURIDICA	
CDGG - Indicazione generica	proprietà Ente pubblico territoriale
CDGS - Indicazione specifica	Comune di Penne
DO - FONTI E DOCUMENTI DI RIFERIMENTO	
FTA - DOCUMENTAZIONE FOTOGRAFICA	
FTAX - Genere	documentazione allegata
FTAP - Tipo	fotografia b/n
FTAN - Codice identificativo	SBAAAS AQ 111311
BIB - BIBLIOGRAFIA	
BIBX - Genere	bibliografia di confronto
BIBA - Autore	De Pompeis C.
BIBD - Anno di edizione	1991
BIBN - V., pp., nn.	46
BIBI - V., tavv., figg.	72,73
AD - ACCESSO AI DATI	
ADS - SPECIFICHE DI ACCESSO AI DATI	
ADSP - Profilo di accesso	1
ADSM - Motivazione	scheda contenente dati liberamente accessibili
CM - COMPILAZIONE	
CMP - COMPILAZIONE	
CMPD - Data	1993
CMPN - Nome	Fiore S.
FUR - Funzionario responsabile	Tropea C.
AGG - AGGIORNAMENTO - REVISIONE	
AGGD - Data	2005
AGGN - Nome	ARTPAST/ Iannella D.
AGGF - Funzionario responsabile	NR (recupero pregresso)