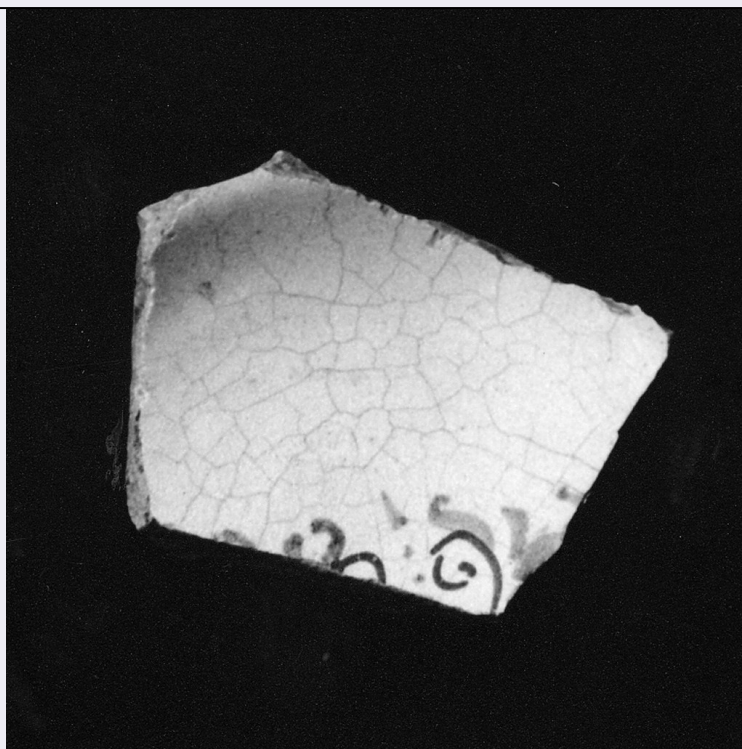


SCHEDA



CD - CODICI

| | |
|---------------------------------|---------------------|
| TSK - Tipo scheda | OA |
| LIR - Livello ricerca | I |
| NCT - CODICE UNIVOCO | |
| NCTR - Codice regione | 13 |
| NCTN - Numero catalogo generale | 00060024 |
| ESC - Ente schedatore | SBAAAS AQ (L.84/90) |
| ECP - Ente competente | S107 |

RV - RELAZIONI

RSE - RELAZIONI DIRETTE

| | |
|-----------------------|--------------------|
| RSER - Tipo relazione | scheda contenitore |
| RSET - Tipo scheda | A |
| RSEC - Codice bene | 1300055637 |

OG - OGGETTO

OGT - OGGETTO

| | |
|------------------------|--------------------------|
| OGTD - Definizione | orlo e parete di tazzina |
| OGTV - Identificazione | frammento |

SGT - SOGGETTO

| | |
|------------------------|-------------------|
| SGTI - Identificazione | Motivo decorativo |
|------------------------|-------------------|

LC - LOCALIZZAZIONE GEOGRAFICO-AMMINISTRATIVA

PVC - LOCALIZZAZIONE GEOGRAFICO-AMMINISTRATIVA ATTUALE

| | |
|------------------|---------|
| PVCS - Stato | Italia |
| PVCR - Regione | Abruzzo |
| PVCP - Provincia | PE |

| | |
|------------------------------------------------------------|----------------------------------------------------------|
| PVCC - Comune | Penne |
| LDC - COLLOCAZIONE SPECIFICA | |
| LDCT - Tipologia | palazzo |
| LDCN - Denominazione | Palazzo Gaudiosi |
| LDCU - Denominazione spazio viabilistico | NR (recupero pregresso) |
| LDCM - Denominazione raccolta | Collezione Archeoclub |
| LDCS - Specifiche | Primo piano,secondo vano,armadio a muro con porta verde. |
| LA - ALTRE LOCALIZZAZIONI GEOGRAFICO-AMMINISTRATIVE | |
| TCL - Tipo di localizzazione | luogo di reperimento |
| PRV - LOCALIZZAZIONE GEOGRAFICO-AMMINISTRATIVA | |
| PRVR - Regione | Abruzzo |
| PRVP - Provincia | PE |
| PRVC - Comune | Penne |
| PRL - Altra località | Colleromano (frazione) |
| PRC - COLLOCAZIONE SPECIFICA | |
| PRCT - Tipologia | recinto |
| PRCD - Denominazione | Conv. Frati Minori S. Maria Assunta in Colleromano |
| PRD - DATA | |
| PRDI - Data ingresso | 1991 |
| DT - CRONOLOGIA | |
| DTZ - CRONOLOGIA GENERICA | |
| DTZG - Secolo | sec. XVII |
| DTS - CRONOLOGIA SPECIFICA | |
| DTSI - Da | 1600 |
| DTSF - A | 1699 |
| DTM - Motivazione cronologia | NR (recupero pregresso) |
| AU - DEFINIZIONE CULTURALE | |
| ATB - AMBITO CULTURALE | |
| ATBD - Denominazione | manifattura abruzzese |
| ATBM - Motivazione dell'attribuzione | NR (recupero pregresso) |
| MT - DATI TECNICI | |
| MTC - Materia e tecnica | ceramica/ pittura a smalto stannifero/ pittura |
| MIS - MISURE | |
| MISL - Larghezza | 4 |
| MISN - Lunghezza | 4.5 |
| CO - CONSERVAZIONE | |
| STC - STATO DI CONSERVAZIONE | |
| STCC - Stato di conservazione | discreto |
| DA - DATI ANALITICI | |

DES - DESCRIZIONE

| | |
|----------------------------------------|----------------------------------------------------------|
| DESO - Indicazioni sull'oggetto | Dipinto in manganese,cobalto diluito,giallo e ferraccia. |
| DESI - Codifica Iconclass | NR (recupero pregresso) |
| DESS - Indicazioni sul soggetto | NR (recupero pregresso) |

TU - CONDIZIONE GIURIDICA E VINCOLI**CDG - CONDIZIONE GIURIDICA**

| | |
|-------------------------------------|--------------------------------------|
| CDGG - Indicazione generica | proprietà Ente pubblico territoriale |
| CDGS - Indicazione specifica | Comune di Penne |

DO - FONTI E DOCUMENTI DI RIFERIMENTO**FTA - DOCUMENTAZIONE FOTOGRAFICA**

| | |
|-------------------------------------|-------------------------|
| FTAX - Genere | documentazione allegata |
| FTAP - Tipo | fotografia b/n |
| FTAN - Codice identificativo | SBAAAS AQ 111493 |

BIB - BIBLIOGRAFIA

| | |
|--------------------------------|---------------------------|
| BIBX - Genere | bibliografia di confronto |
| BIBA - Autore | De Pompeis C. |
| BIBD - Anno di edizione | 1991 |
| BIBN - V., pp., nn. | 46 |
| BIBI - V., tavv., figg. | 72 |

AD - ACCESSO AI DATI**ADS - SPECIFICHE DI ACCESSO AI DATI**

| | |
|----------------------------------|------------------------------------------------|
| ADSP - Profilo di accesso | 1 |
| ADSM - Motivazione | scheda contenente dati liberamente accessibili |

CM - COMPILAZIONE**CMP - COMPILAZIONE**

| | |
|---------------------------------------|------------|
| CMPD - Data | 1993 |
| CMPN - Nome | De Rosa V. |
| FUR - Funzionario responsabile | Tropea C. |

AGG - AGGIORNAMENTO - REVISIONE

| | |
|----------------------------------------|-------------------------|
| AGGD - Data | 2005 |
| AGGN - Nome | ARTPAST/ Iannella D. |
| AGGF - Funzionario responsabile | NR (recupero pregresso) |