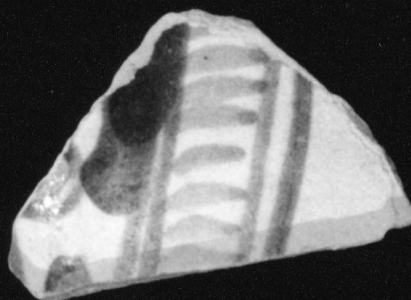


# SCHEDA



## CD - CODICI

TSK - Tipo scheda	OA
LIR - Livello ricerca	I
<b>NCT - CODICE UNIVOCO</b>	
NCTR - Codice regione	13
NCTN - Numero catalogo generale	00060045
ESC - Ente schedatore	SBAAAS AQ (L.84/90)
ECP - Ente competente	S107

## RV - RELAZIONI

### RSE - RELAZIONI DIRETTE

RSER - Tipo relazione	scheda contenitore
RSET - Tipo scheda	A
RSEC - Codice bene	1300055637

## OG - OGGETTO

### OGT - OGGETTO

OGTD - Definizione	parete di boccale
OGTV - Identificazione	frammento

### SGT - SOGGETTO

SGTI - Identificazione	Motivi decorativi geometrici e vegetali stilizzati.
------------------------	---

## LC - LOCALIZZAZIONE GEOGRAFICO-AMMINISTRATIVA

### PVC - LOCALIZZAZIONE GEOGRAFICO-AMMINISTRATIVA ATTUALE

PVCS - Stato	Italia
PVCR - Regione	Abruzzo
PVCP - Provincia	PE

<b>PVCC - Comune</b>	Penne
<b>LDC - COLLOCAZIONE SPECIFICA</b>	
<b>LDCT - Tipologia</b>	palazzo
<b>LDCN - Denominazione</b>	Palazzo Gaudiosi
<b>LDCU - Denominazione spazio viabilistico</b>	NR (recupero pregresso)
<b>LDCM - Denominazione raccolta</b>	Collezione Archeoclub
<b>LDCS - Specifiche</b>	Primo piano-secondo vano,armadio a muro con porta verde.
<b>LA - ALTRE LOCALIZZAZIONI GEOGRAFICO-AMMINISTRATIVE</b>	
<b>TCL - Tipo di localizzazione</b>	luogo di reperimento
<b>PRV - LOCALIZZAZIONE GEOGRAFICO-AMMINISTRATIVA</b>	
<b>PRVR - Regione</b>	Abruzzo
<b>PRVP - Provincia</b>	PE
<b>PRVC - Comune</b>	Penne
<b>PRL - Altra località</b>	Colleromano (frazione)
<b>PRC - COLLOCAZIONE SPECIFICA</b>	
<b>PRCT - Tipologia</b>	recinto
<b>PRCD - Denominazione</b>	Conv. Frati Minori S. Maria Assunta in Colleromano
<b>PRD - DATA</b>	
<b>PRDI - Data ingresso</b>	1991
<b>DT - CRONOLOGIA</b>	
<b>DTZ - CRONOLOGIA GENERICA</b>	
<b>DTZG - Secolo</b>	sec. XVI
<b>DTS - CRONOLOGIA SPECIFICA</b>	
<b>DTSI - Da</b>	1500
<b>DTSF - A</b>	1599
<b>DTM - Motivazione cronologia</b>	NR (recupero pregresso)
<b>AU - DEFINIZIONE CULTURALE</b>	
<b>ATB - AMBITO CULTURALE</b>	
<b>ATBD - Denominazione</b>	manifattura abruzzese
<b>ATBM - Motivazione dell'attribuzione</b>	NR (recupero pregresso)
<b>MT - DATI TECNICI</b>	
<b>MTC - Materia e tecnica</b>	ceramica/ pittura a smalto stannifero/ pittura
<b>MIS - MISURE</b>	
<b>MISL - Larghezza</b>	3
<b>MISN - Lunghezza</b>	4.5
<b>CO - CONSERVAZIONE</b>	
<b>STC - STATO DI CONSERVAZIONE</b>	
<b>STCC - Stato di conservazione</b>	cattivo
<b>DA - DATI ANALITICI</b>	

**DES - DESCRIZIONE**

<b>DESO - Indicazioni sull'oggetto</b>	Dipinto in cobalto e ferraccia.
<b>DESI - Codifica Iconclass</b>	NR (recupero pregresso)
<b>DESS - Indicazioni sul soggetto</b>	NR (recupero pregresso)

**TU - CONDIZIONE GIURIDICA E VINCOLI****CDG - CONDIZIONE GIURIDICA**

<b>CDGG - Indicazione generica</b>	proprietà Ente pubblico territoriale
<b>CDGS - Indicazione specifica</b>	Comune di Penne

**DO - FONTI E DOCUMENTI DI RIFERIMENTO****FTA - DOCUMENTAZIONE FOTOGRAFICA**

<b>FTAX - Genere</b>	documentazione allegata
<b>FTAP - Tipo</b>	fotografia b/n
<b>FTAN - Codice identificativo</b>	SBAAAS AQ 111514

**BIB - BIBLIOGRAFIA**

<b>BIBX - Genere</b>	bibliografia di confronto
<b>BIBA - Autore</b>	Costantini M.
<b>BIBD - Anno di edizione</b>	1989
<b>BIBI - V., tavv., figg.</b>	V

**BIB - BIBLIOGRAFIA**

<b>BIBX - Genere</b>	bibliografia di confronto
<b>BIBA - Autore</b>	Pannuzi S.
<b>BIBD - Anno di edizione</b>	1990
<b>BIBN - V., pp., nn.</b>	18
<b>BIBI - V., tavv., figg.</b>	1

**AD - ACCESSO AI DATI****ADS - SPECIFICHE DI ACCESSO AI DATI**

<b>ADSP - Profilo di accesso</b>	1
<b>ADSM - Motivazione</b>	scheda contenente dati liberamente accessibili

**CM - COMPILAZIONE****CMP - COMPILAZIONE**

<b>CMPD - Data</b>	1993
<b>CMPN - Nome</b>	De Rosa V.
<b>FUR - Funzionario responsabile</b>	Tropea C.

**AGG - AGGIORNAMENTO - REVISIONE**

<b>AGGD - Data</b>	2005
<b>AGGN - Nome</b>	ARTPAST/ Iannella D.
<b>AGGF - Funzionario responsabile</b>	NR (recupero pregresso)