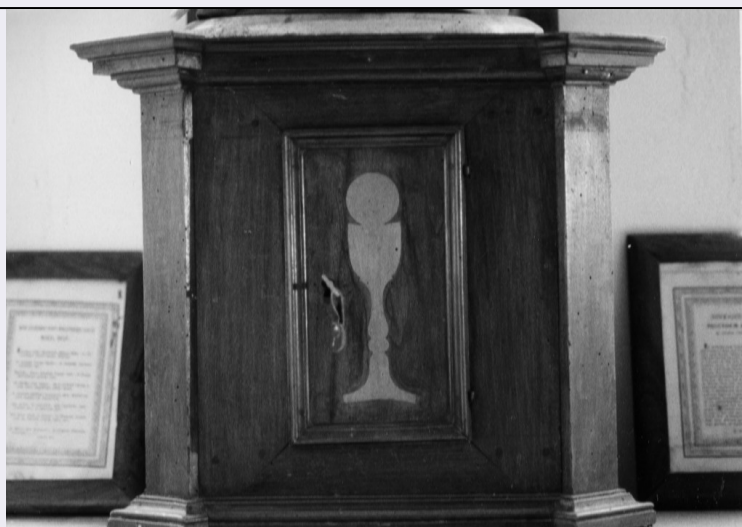


SCHEDA



CD - CODICI

| | |
|---------------------------------|---------------------|
| TSK - Tipo scheda | OA |
| LIR - Livello ricerca | I |
| NCT - CODICE UNIVOCO | |
| NCTR - Codice regione | 13 |
| NCTN - Numero catalogo generale | 00060359 |
| ESC - Ente schedatore | SBAAAS AQ (L.84/90) |
| ECP - Ente competente | S107 |

RV - RELAZIONI

RSE - RELAZIONI DIRETTE

| | |
|-----------------------|--------------------|
| RSER - Tipo relazione | scheda contenitore |
| RSET - Tipo scheda | A |
| RSEC - Codice bene | 1300019786 |

OG - OGGETTO

OGT - OGGETTO

| | |
|--------------------|-------------|
| OGTD - Definizione | tabernacolo |
| OGTT - Tipologia | a tempietto |

SGT - SOGGETTO

| | |
|------------------------|--------------------|
| SGTI - Identificazione | Calice eucaristico |
|------------------------|--------------------|

LC - LOCALIZZAZIONE GEOGRAFICO-AMMINISTRATIVA

PVC - LOCALIZZAZIONE GEOGRAFICO-AMMINISTRATIVA ATTUALE

| | |
|----------------------|------------------------|
| PVCS - Stato | Italia |
| PVCR - Regione | Abruzzo |
| PVCP - Provincia | PE |
| PVCC - Comune | Penne |
| PVL - Altra località | Colleromano (frazione) |

LDC - COLLOCAZIONE SPECIFICA

| | |
|------------------|----------|
| LDCT - Tipologia | convento |
|------------------|----------|

| | |
|---|--|
| LDCN - Denominazione | Convento di S. Maria Assunta in Colleromano |
| LDCU - Denominazione spazio viabilistico | NR (recupero pregresso) |
| LDCM - Denominazione raccolta | Museo d'Arte Sacra |
| LDCS - Specifiche | Corridoio, parete sinistra |
| DT - CRONOLOGIA | |
| DTZ - CRONOLOGIA GENERICA | |
| DTZG - Secolo | sec. XIX |
| DTZS - Frazione di secolo | prima metà |
| DTS - CRONOLOGIA SPECIFICA | |
| DTSI - Da | 1800 |
| DTSF - A | 1849 |
| DTM - Motivazione cronologia | analisi stilistica |
| AU - DEFINIZIONE CULTURALE | |
| ATB - AMBITO CULTURALE | |
| ATBD - Denominazione | ambito abruzzese |
| ATBM - Motivazione dell'attribuzione | NR (recupero pregresso) |
| MT - DATI TECNICI | |
| MTC - Materia e tecnica | ferro |
| MTC - Materia e tecnica | stoffa |
| MTC - Materia e tecnica | legno/ intaglio/ intarsio |
| MIS - MISURE | |
| MISA - Altezza | 41 |
| MISL - Larghezza | 50 |
| MISN - Lunghezza | 30 |
| CO - CONSERVAZIONE | |
| STC - STATO DI CONSERVAZIONE | |
| STCC - Stato di conservazione | discreto |
| STCS - Indicazioni specifiche | Mancante della parte superiore, tarlature |
| DA - DATI ANALITICI | |
| DES - DESCRIZIONE | |
| DESO - Indicazioni sull'oggetto | Con chiave originaria, interno rivestito e triangolo bianco ricamato per esposizione eucaristica |
| DESI - Codifica Iconclass | NR (recupero pregresso) |
| DESS - Indicazioni sul soggetto | NR (recupero pregresso) |
| TU - CONDIZIONE GIURIDICA E VINCOLI | |
| CDG - CONDIZIONE GIURIDICA | |
| CDGG - Indicazione generica | proprietà Ente pubblico territoriale |
| | |

| | |
|--|--|
| CDGS - Indicazione specifica | Comune di Penne |
| DO - FONTI E DOCUMENTI DI RIFERIMENTO | |
| FTA - DOCUMENTAZIONE FOTOGRAFICA | |
| FTAX - Genere | documentazione allegata |
| FTAP - Tipo | fotografia b/n |
| FTAN - Codice identificativo | SBAAAS AQ 112548 |
| AD - ACCESSO AI DATI | |
| ADS - SPECIFICHE DI ACCESSO AI DATI | |
| ADSP - Profilo di accesso | 1 |
| ADSM - Motivazione | scheda contenente dati liberamente accessibili |
| CM - COMPILAZIONE | |
| CMP - COMPILAZIONE | |
| CMPD - Data | 1993 |
| CMPN - Nome | Torchetti R. |
| FUR - Funzionario responsabile | Tropea C. |
| AGG - AGGIORNAMENTO - REVISIONE | |
| AGGD - Data | 2005 |
| AGGN - Nome | ARTPAST/ Iannella D. |
| AGGF - Funzionario responsabile | NR (recupero pregresso) |