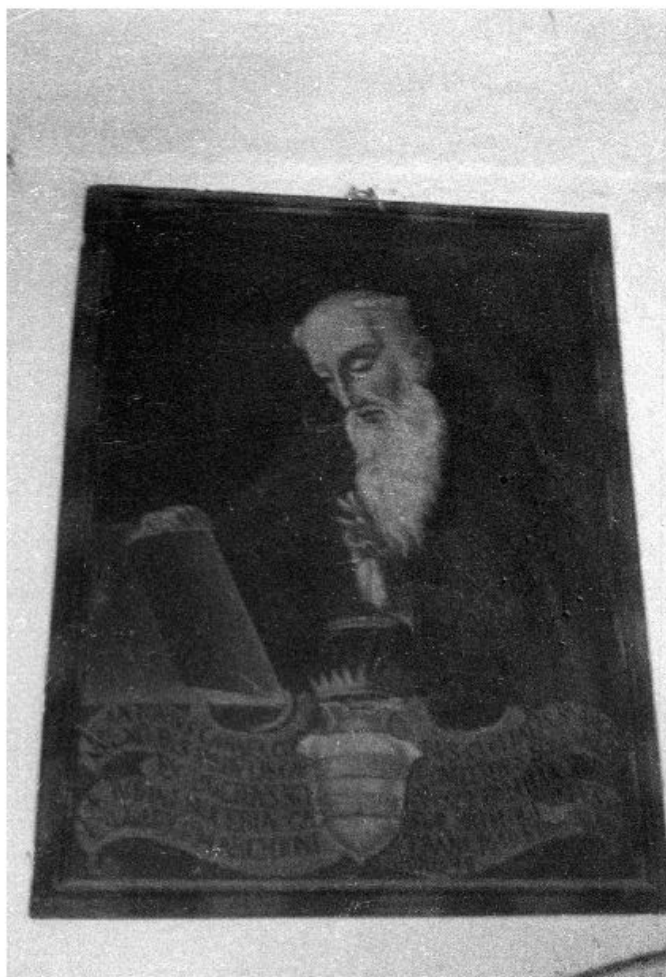


SCHEDA



CD - CODICI

TSK - Tipo scheda OA

LIR - Livello ricerca C

NCT - CODICE UNIVOCO

NCTR - Codice regione 13

NCTN - Numero catalogo generale 00146079

ESC - Ente schedatore S22

ECP - Ente competente S107

OG - OGGETTO

OGT - OGGETTO

OGTD - Definizione dipinto

OGTV - Identificazione opera isolata

SGT - SOGGETTO

SGTI - Identificazione San Leucio martire benedicente e drago

LC - LOCALIZZAZIONE GEOGRAFICO-AMMINISTRATIVA

PVC - LOCALIZZAZIONE GEOGRAFICO-AMMINISTRATIVA ATTUALE

PVCS - Stato Italia

PVCR - Regione Abruzzo

PVCP - Provincia	CH
PVCC - Comune	Atessa
LDC - COLLOCAZIONE SPECIFICA	
UB - UBICAZIONE E DATI PATRIMONIALI	
UBO - Ubicazione originaria	OR
DT - CRONOLOGIA	
DTZ - CRONOLOGIA GENERICA	
DTZG - Secolo	sec. XVIII
DTS - CRONOLOGIA SPECIFICA	
DTSI - Da	1779
DTSV - Validità	ca.
DTSF - A	1779
DTSL - Validità	ca.
DTM - Motivazione cronologia	iscrizione
AU - DEFINIZIONE CULTURALE	
AUT - AUTORE	
AUTS - Riferimento all'autore	attribuito
AUTR - Riferimento all'intervento	esecutore
AUTM - Motivazione dell'attribuzione	bibliografia
AUTN - Nome scelto	Teodoro Ludovico
AUTA - Dati anagrafici	notizie 1799
AUTH - Sigla per citazione	00000412
MT - DATI TECNICI	
MTC - Materia e tecnica	tela/ pittura a olio
MIS - MISURE	
MISR - Mancanza	MNR
FRM - Formato	centinato
CO - CONSERVAZIONE	
STC - STATO DI CONSERVAZIONE	
STCC - Stato di conservazione	discreto
DA - DATI ANALITICI	
DES - DESCRIZIONE	
DESO - Indicazioni sull'oggetto	Il dipinto raffigura San Leucio vescovo in atto benedicente. Alle sue spalle è un drago. In basso è uno stemma con iniziali e un drago.
DESI - Codifica Iconclass	11 H (LEUCIO)
DESS - Indicazioni sul soggetto	Personaggi: San Leucio. Figure: angioletti; drago. Attributi: (San Leucio) libro; pastorale. Abbigliamento religioso.
ISR - ISCRIZIONI	
ISRC - Classe di	

appartenenza	documentaria
ISRS - Tecnica di scrittura	a pennello
ISRT - Tipo di caratteri	lettere capitali
ISRP - Posizione	basso al centro
ISRI - Trascrizione	DAC/ 1779
NSC - Notizie storico-critiche	L'opera è attribuita al pittore chietino Ludovico Teodoro, figlio di Donato, artista famoso del XVIII secolo, che ha lasciato numerose interessanti produzioni in tante chiese abruzzesi. Il nome Ludovico compare sugli affreschi della volta centrale (Sorge, 1987, p. 33). La presenza dello strano animale alle spalle di San Leucio si riferisce ad un episodio leggendario, legato alle origini di Atessa e del culto di San Leucio. Si racconta infatti che nel vallone che divideva i due nuclei originari del paese, ATE e TIXA, si aggirasse un essere mostruoso che seminava distruzione e morte tra gli abitanti. Fu grazie all'intervento del Santo, vescovo di Brindisi, che l'animale fu ucciso permettendo l'unione dei due insediamenti e l'elezione di San Leucio a protettore della città (Sorge, 1987, p. 26).
TU - CONDIZIONE GIURIDICA E VINCOLI	
CDG - CONDIZIONE GIURIDICA	
CDGG - Indicazione generica	proprietà Ente religioso cattolico
DO - FONTI E DOCUMENTI DI RIFERIMENTO	
FTA - DOCUMENTAZIONE FOTOGRAFICA	
FTAX - Genere	documentazione allegata
FTAP - Tipo	fotografia b/n
FTAN - Codice identificativo	SBAAAS AQ 226428
BIB - BIBLIOGRAFIA	
BIBX - Genere	bibliografia specifica
BIBA - Autore	Sorge G.
BIBD - Anno di edizione	1987
BIBN - V., pp., nn.	p. 26
BIB - BIBLIOGRAFIA	
BIBX - Genere	bibliografia specifica
BIBA - Autore	Sorge G.
BIBD - Anno di edizione	1987
BIBN - V., pp., nn.	p. 33
AD - ACCESSO AI DATI	
ADS - SPECIFICHE DI ACCESSO AI DATI	
ADSP - Profilo di accesso	3
ADSM - Motivazione	scheda di bene non adeguatamente sorvegliabile
CM - COMPILAZIONE	
CMP - COMPILAZIONE	
CMPD - Data	1989
CMPN - Nome	Di Nardo I.
FUR - Funzionario responsabile	Tropea C.

RVM - TRASCRIZIONE PER INFORMATIZZAZIONE	
RVMD - Data	1998
RVMN - Nome	D'Agostino T.
AGG - AGGIORNAMENTO - REVISIONE	
AGGD - Data	1997
AGGN - Nome	Di Nardo I.
AGGF - Funzionario responsabile	NR (recupero pregresso)
AGG - AGGIORNAMENTO - REVISIONE	
AGGD - Data	2005
AGGN - Nome	ARTPAST/ Ambrogi L.
AGGF - Funzionario responsabile	NR (recupero pregresso)