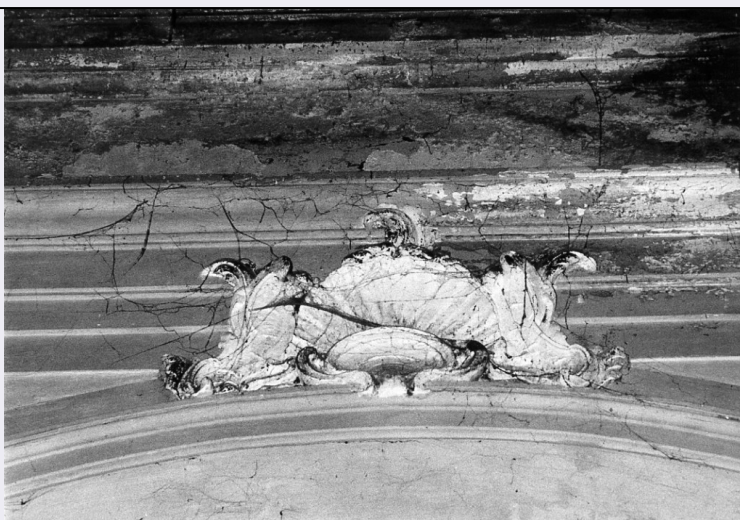


SCHEDA



CD - CODICI

TSK - Tipo scheda	OA
LIR - Livello ricerca	I
NCT - CODICE UNIVOCO	
NCTR - Codice regione	13
NCTN - Numero catalogo generale	00057724
ESC - Ente schedatore	SBAAAS AQ (L.84/90)
ECP - Ente competente	S107

RV - RELAZIONI

RSE - RELAZIONI DIRETTE

RSER - Tipo relazione	scheda contenitore
RSET - Tipo scheda	A

OG - OGGETTO

OGT - OGGETTO

OGTD - Definizione	rilievo
OGTV - Identificazione	serie

QNT - QUANTITA'

QNTN - Numero	2
---------------	---

SGT - SOGGETTO

SGTI - Identificazione	Motivo decorativo a valve di conchiglia
------------------------	---

LC - LOCALIZZAZIONE GEOGRAFICO-AMMINISTRATIVA

PVC - LOCALIZZAZIONE GEOGRAFICO-AMMINISTRATIVA ATTUALE

PVCS - Stato	Italia
PVCR - Regione	Abruzzo
PVCP - Provincia	PE
PVCC - Comune	Pianella

LDC - COLLOCAZIONE SPECIFICA

UB - UBICAZIONE E DATI PATRIMONIALI

UBO - Ubicazione originaria	OR
------------------------------------	----

DT - CRONOLOGIA

DTZ - CRONOLOGIA GENERICA

DTZG - Secolo	sec. XVIII
DTZS - Frazione di secolo	prima metà

DTS - CRONOLOGIA SPECIFICA

DTSI - Da	1700
DTSF - A	1749
DTM - Motivazione cronologia	bibliografia

AU - DEFINIZIONE CULTURALE

AUT - AUTORE

AUTS - Riferimento all'autore	attribuito
AUTM - Motivazione dell'attribuzione	NR (recupero pregresso)
AUTN - Nome scelto	Piazzoli Carlo
AUTA - Dati anagrafici	notizie 1707-1757
AUTH - Sigla per citazione	00000032

MT - DATI TECNICI

MTC - Materia e tecnica	stucco/ modellatura
--------------------------------	---------------------

MIS - MISURE

MISA - Altezza	60
MISL - Larghezza	100
MISP - Profondità	10

CO - CONSERVAZIONE

STC - STATO DI CONSERVAZIONE

STCC - Stato di conservazione	discreto
--------------------------------------	----------

DA - DATI ANALITICI

DES - DESCRIZIONE

DESO - Indicazioni sull'oggetto	Non rilevata.
DESI - Codifica Iconclass	NR (recupero pregresso)
DESS - Indicazioni sul soggetto	NR (recupero pregresso)

TU - CONDIZIONE GIURIDICA E VINCOLI

CDG - CONDIZIONE GIURIDICA

CDGG - Indicazione generica	proprietà Ente religioso cattolico
------------------------------------	------------------------------------

DO - FONTI E DOCUMENTI DI RIFERIMENTO

FTA - DOCUMENTAZIONE FOTOGRAFICA

FTAX - Genere	documentazione allegata
FTAP - Tipo	fotografia b/n
FTAN - Codice identificativo	SBAAAS AQ 112827

BIB - BIBLIOGRAFIA**BIBX - Genere** bibliografia specifica**BIBA - Autore** Morelli V.**BIBD - Anno di edizione** 1981**BIBN - V., pp., nn.** 57**BIB - BIBLIOGRAFIA****BIBX - Genere** bibliografia specifica**BIBA - Autore** Battistella F.**BIBD - Anno di edizione** 1989**BIBN - V., pp., nn.** 144-65**AD - ACCESSO AI DATI****ADS - SPECIFICHE DI ACCESSO AI DATI****ADSP - Profilo di accesso** 3**ADSM - Motivazione** scheda di bene non adeguatamente sorvegliabile**CM - COMPILAZIONE****CMP - COMPILAZIONE****CMPD - Data** 1993**CMPN - Nome** Melasecchi O.**FUR - Funzionario responsabile** Tropea C.**AGG - AGGIORNAMENTO - REVISIONE****AGGD - Data** 2005**AGGN - Nome** ARTPAST/ Ambrogio L.**AGGF - Funzionario responsabile** NR (recupero pregresso)