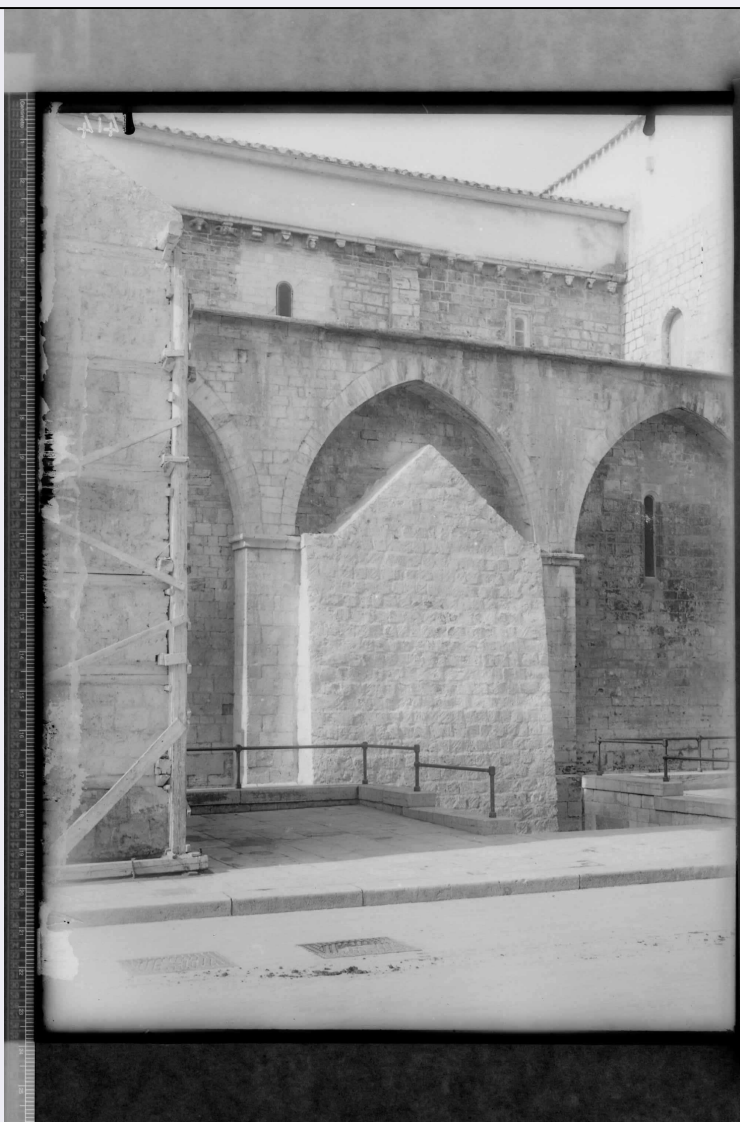


SCHEDA



CD - CODICI

| | |
|---------------------------------|---------------------|
| TSK - Tipo scheda | OA |
| LIR - Livello ricerca | I |
| NCT - CODICE UNIVOCO | |
| NCTR - Codice regione | 13 |
| NCTN - Numero catalogo generale | 00060811 |
| ESC - Ente schedatore | SBAAAS AQ (L.84/90) |
| ECP - Ente competente | S107 |

OG - OGGETTO

OGT - OGGETTO

| | |
|--------------------|-------------|
| OGTD - Definizione | reliquiario |
| OGTT - Tipologia | a busto |

SGT - SOGGETTO

| | |
|------------------------|--------------------|
| SGTI - Identificazione | San Nicola di Bari |
|------------------------|--------------------|

LC - LOCALIZZAZIONE GEOGRAFICO-AMMINISTRATIVA

PVC - LOCALIZZAZIONE GEOGRAFICO-AMMINISTRATIVA ATTUALE

| | |
|---|---|
| PVCS - Stato | Italia |
| PVCR - Regione | Abruzzo |
| PVCP - Provincia | PE |
| PVCC - Comune | Caramanico Terme |
| LDC - COLLOCAZIONE SPECIFICA | |
| DT - CRONOLOGIA | |
| DTZ - CRONOLOGIA GENERICA | |
| DTZG - Secolo | secc. XVII/ XVIII |
| DTZS - Frazione di secolo | fine/inizio |
| DTS - CRONOLOGIA SPECIFICA | |
| DTSI - Da | 1690 |
| DTSF - A | 1710 |
| DTSL - Validità | ca. |
| DTM - Motivazione cronologia | NR (recupero pregresso) |
| AU - DEFINIZIONE CULTURALE | |
| ATB - AMBITO CULTURALE | |
| ATBD - Denominazione | ambito Italia centro-meridionale |
| ATBM - Motivazione dell'attribuzione | analisi stilistica |
| ATBM - Motivazione dell'attribuzione | contesto |
| MT - DATI TECNICI | |
| MTC - Materia e tecnica | legno/ scultura/ intaglio/ pittura/ doratura |
| MIS - MISURE | |
| MISA - Altezza | 71 |
| MISL - Larghezza | 57 |
| MISP - Profondità | 42 |
| CO - CONSERVAZIONE | |
| STC - STATO DI CONSERVAZIONE | |
| STCC - Stato di conservazione | discreto |
| STCS - Indicazioni specifiche | Tarlature |
| DA - DATI ANALITICI | |
| DES - DESCRIZIONE | |
| DESO - Indicazioni sull'oggetto | Nel busto si trova una nicchia ovale contenente un piccolo reliquiario a teca |
| DESI - Codifica Iconclass | NR (recupero pregresso) |
| DESS - Indicazioni sul soggetto | NR (recupero pregresso) |
| ISR - ISCRIZIONI | |
| ISRC - Classe di appartenenza | sacra |

| | |
|------------------------------------|---------------------------------------|
| ISRL - Lingua | latino |
| ISRS - Tecnica di scrittura | a penna |
| ISRT - Tipo di caratteri | corsivo |
| ISRP - Posizione | Sul cartiglio del reliquiario piccolo |
| ISRI - Trascrizione | NICOL. D. BAR. |

TU - CONDIZIONE GIURIDICA E VINCOLI

CDG - CONDIZIONE GIURIDICA

| | |
|------------------------------------|------------------------------------|
| CDGG - Indicazione generica | proprietà Ente religioso cattolico |
|------------------------------------|------------------------------------|

DO - FONTI E DOCUMENTI DI RIFERIMENTO

FTA - DOCUMENTAZIONE FOTOGRAFICA

| | |
|-------------------------------------|-------------------------|
| FTAX - Genere | documentazione allegata |
| FTAP - Tipo | fotografia b/n |
| FTAN - Codice identificativo | SBAAAS AQ 108660 |

AD - ACCESSO AI DATI

ADS - SPECIFICHE DI ACCESSO AI DATI

| | |
|----------------------------------|--|
| ADSP - Profilo di accesso | 3 |
| ADSM - Motivazione | scheda di bene non adeguatamente sorvegliabile |

CM - COMPILAZIONE

CMP - COMPILAZIONE

| | |
|---------------------------------------|--------------|
| CMPD - Data | 1993 |
| CMPN - Nome | Torchetti R. |
| FUR - Funzionario responsabile | Tropea C. |

AGG - AGGIORNAMENTO - REVISIONE

| | |
|--|-------------------------|
| AGGD - Data | 2005 |
| AGGN - Nome | ARTPAST/ Ambrogio L. |
| AGGF - Funzionario responsabile | NR (recupero pregresso) |