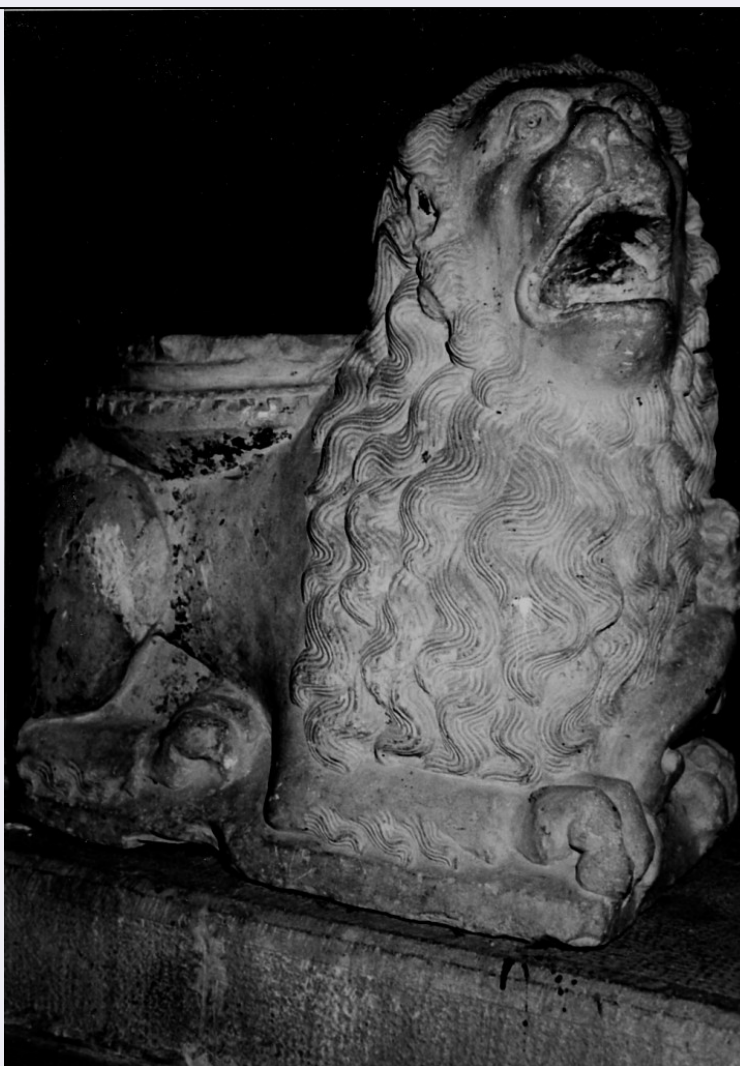


# SCHEDA



## CD - CODICI

TSK - Tipo scheda	OA
LIR - Livello ricerca	I
NCT - CODICE UNIVOCO	
NCTR - Codice regione	13
NCTN - Numero catalogo generale	00060889
ESC - Ente schedatore	SBAAAS AQ (L.84/90)
ECP - Ente competente	S107

## OG - OGGETTO

OGT - OGGETTO	
OGTD - Definizione	scultura
OGTV - Identificazione	elemento d'insieme
QNT - QUANTITA'	
QNTN - Numero	2
SGT - SOGGETTO	
SGTI - Identificazione	Leone stiloforo

## LC - LOCALIZZAZIONE GEOGRAFICO-AMMINISTRATIVA

**PVC - LOCALIZZAZIONE GEOGRAFICO-AMMINISTRATIVA ATTUALE**

PVCS - Stato	Italia
PVCR - Regione	Abruzzo
PVCP - Provincia	PE
PVCC - Comune	Caramanico Terme

**LDC - COLLOCAZIONE SPECIFICA****UB - UBICAZIONE E DATI PATRIMONIALI**

UBO - Ubicazione originaria	OR
-----------------------------	----

**DT - CRONOLOGIA****DTZ - CRONOLOGIA GENERICA**

DTZG - Secolo	secc. XII/ XIII
DTZS - Frazione di secolo	fine/inizio

**DTS - CRONOLOGIA SPECIFICA**

DTSI - Da	1190
DTSF - A	1210
DTM - Motivazione cronologia	iscrizione

**AU - DEFINIZIONE CULTURALE****ATB - AMBITO CULTURALE**

ATBD - Denominazione	ambito benedettino
ATBM - Motivazione dell'attribuzione	NR (recupero pregresso)

**MT - DATI TECNICI**

MTC - Materia e tecnica	pietra/ scultura/ incisione
-------------------------	-----------------------------

**MIS - MISURE**

MISA - Altezza	67
MISL - Larghezza	36
MISS - Spessore	60

**CO - CONSERVAZIONE****STC - STATO DI CONSERVAZIONE**

STCC - Stato di conservazione	mediocre
STCS - Indicazioni specifiche	Il leone a sinistra e' mutilo del muso

**DA - DATI ANALITICI****DES - DESCRIZIONE**

DESO - Indicazioni sull'oggetto	Il leone a sinistra trattiene un animaletto tra le zampe
DESI - Codifica Iconclass	NR (recupero pregresso)
DESS - Indicazioni sul soggetto	NR (recupero pregresso)

**TU - CONDIZIONE GIURIDICA E VINCOLI****CDG - CONDIZIONE GIURIDICA**

CDGG - Indicazione	
--------------------	--

generica

proprietà Ente religioso cattolico

## DO - FONTI E DOCUMENTI DI RIFERIMENTO

### FTA - DOCUMENTAZIONE FOTOGRAFICA

**FTAX - Genere** documentazione allegata

**FTAP - Tipo** fotografia b/n

**FTAN - Codice identificativo** SBAAAS AQ 108764

### FTA - DOCUMENTAZIONE FOTOGRAFICA

**FTAX - Genere** documentazione allegata

**FTAP - Tipo** fotografia b/n

## AD - ACCESSO AI DATI

### ADS - SPECIFICHE DI ACCESSO AI DATI

**ADSP - Profilo di accesso** 3

**ADSM - Motivazione** scheda di bene non adeguatamente sorvegliabile

## CM - COMPILAZIONE

### CMP - COMPILAZIONE

**CMPD - Data** 1993

**CMPN - Nome** Torchetti R.

**FUR - Funzionario responsabile** Tropea C.

### AGG - AGGIORNAMENTO - REVISIONE

**AGGD - Data** 2005

**AGGN - Nome** ARTPAST/ Ambrogi L.

**AGGF - Funzionario responsabile** NR (recupero pregresso)