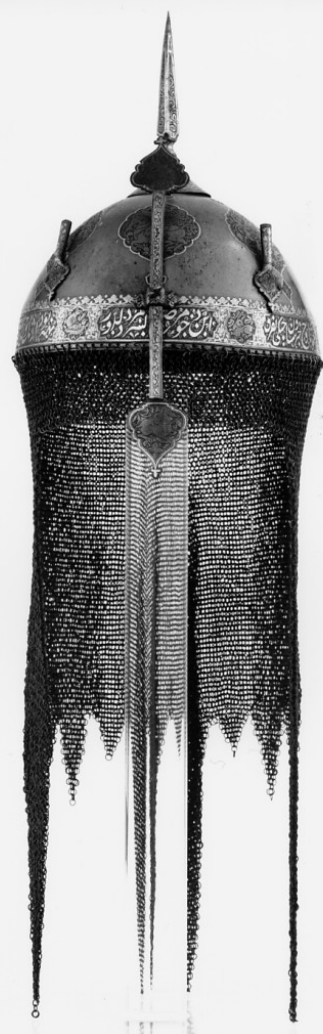


# SCHEDA



## CD - CODICI

|                                 |          |
|---------------------------------|----------|
| TSK - Tipo scheda               | OA       |
| LIR - Livello ricerca           | I        |
| <b>NCT - CODICE UNIVOCO</b>     |          |
| NCTR - Codice regione           | 13       |
| NCTN - Numero catalogo generale | 00057497 |
| ESC - Ente schedatore           | S22      |
| ECP - Ente competente           | S107     |

## OG - OGGETTO

### OGT - OGGETTO

|                    |        |
|--------------------|--------|
| OGTD - Definizione | alzata |
|--------------------|--------|

## LC - LOCALIZZAZIONE GEOGRAFICO-AMMINISTRATIVA

### PVC - LOCALIZZAZIONE GEOGRAFICO-AMMINISTRATIVA ATTUALE

|                  |         |
|------------------|---------|
| PVCS - Stato     | Italia  |
| PVCR - Regione   | Abruzzo |
| PVCP - Provincia | PE      |
| PVCC - Comune    | Alanno  |

### LDC - COLLOCAZIONE

**SPECIFICA****UB - UBICAZIONE E DATI PATRIMONIALI****UBO - Ubicazione originaria** OR**DT - CRONOLOGIA****DTZ - CRONOLOGIA GENERICA****DTZG - Secolo** sec. XVII**DTZS - Frazione di secolo** metà**DTS - CRONOLOGIA SPECIFICA****DTSI - Da** 1640**DTSV - Validità** post**DTSF - A** 1660**DTSL - Validità** ante**DTM - Motivazione cronologia** analisi stilistica**AU - DEFINIZIONE CULTURALE****ATB - AMBITO CULTURALE****ATBD - Denominazione** ambito abruzzese**ATBM - Motivazione dell'attribuzione** analisi stilistica**MT - DATI TECNICI****MTC - Materia e tecnica** pietra calcarea**MTC - Materia e tecnica** muratura**MTC - Materia e tecnica** stucco/ modellatura/ pittura**MIS - MISURE****MISA - Altezza** 700**MISL - Larghezza** 222**MISP - Profondità** 140**CO - CONSERVAZIONE****STC - STATO DI CONSERVAZIONE****STCC - Stato di conservazione** discreto**DA - DATI ANALITICI****DES - DESCRIZIONE****DESO - Indicazioni sull'oggetto** Quattro colonne a fusto liscio, doppio timpano spezzato, edicola. Decorazioni: tralci vegetali, dentelli, candelabre. Simboli: monogramma cristologico. Figure: angioletti reggitemma.**DESI - Codifica Iconclass** NR (recupero pregresso)**DESS - Indicazioni sul soggetto** NR (recupero pregresso)**ISR - ISCRIZIONI****ISRC - Classe di appartenenza** sacra**ISRL - Lingua** latino**ISRS - Tecnica di scrittura** NR (recupero pregresso)**ISRT - Tipo di caratteri** lettere capitali

|   |  |
|---|--|
| <b>ISRP - Posizione</b>                         | Sulla cornice sotto lo stemma  |
| <b>ISRI - Trascrizione</b>                      | ALMA VIRGO XPI MATER. QVAM ELEGIT SVMVS PATER<br>ORA PRO NOBIS ONIBVS SEMPER IN TE SPERANTIOVS |
| <b>STM - STEMMI, EMBLEMI, MARCHI</b>            |  |
| <b>STMC - Classe di appartenenza</b>            | stemma   |
| <b>STMQ - Qualificazione</b>                    | religioso  |
| <b>STMI - Identificazione</b>                   | Mariano  |
| <b>STMP - Posizione</b>                         | Al centro dell'alzata  |
| <b>STMD - Descrizione</b>                       | NR (recupero pregresso)  |
| <b>STM - STEMMI, EMBLEMI, MARCHI</b>            |  |
| <b>STMC - Classe di appartenenza</b>            | stemma   |
| <b>STMQ - Qualificazione</b>                    | civile   |
| <b>STMI - Identificazione</b>                   | Della citta' di Alanno   |
| <b>STMP - Posizione</b>                         | NR (recupero pregresso)  |
| <b>STMD - Descrizione</b>                       | NR (recupero pregresso)  |
| <b>TU - CONDIZIONE GIURIDICA E VINCOLI</b>      |  |
| <b>CDG - CONDIZIONE GIURIDICA</b>               |  |
| <b>CDGG - Indicazione generica</b>              | proprietà Ente religioso cattolico   |
| <b>DO - FONTI E DOCUMENTI DI RIFERIMENTO</b>    |  |
| <b>FTA - DOCUMENTAZIONE FOTOGRAFICA</b>         |  |
| <b>FTAX - Genere</b>                            | documentazione allegata  |
| <b>FTAP - Tipo</b>                              | fotografia b/n   |
| <b>FTAN - Codice identificativo</b>             | SBAAAS AQ 108216   |
| <b>AD - ACCESSO AI DATI</b>                     |  |
| <b>ADS - SPECIFICHE DI ACCESSO AI DATI</b>      |  |
| <b>ADSP - Profilo di accesso</b>                | 3  |
| <b>ADSM - Motivazione</b>                       | scheda di bene non adeguatamente sorvegliabile   |
| <b>CM - COMPILAZIONE</b>                        |  |
| <b>CMP - COMPILAZIONE</b>                       |  |
| <b>CMPD - Data</b>                              | 1993   |
| <b>CMPN - Nome</b>                              | Melasecchi O.  |
| <b>FUR - Funzionario responsabile</b>           | Tropea C.  |
| <b>RVM - TRASCRIZIONE PER INFORMATIZZAZIONE</b> |  |
| <b>RVMD - Data</b>                              | 1990   |
| <b>RVMN - Nome</b>                              | L. 84/ 90  |
| <b>AGG - AGGIORNAMENTO - REVISIONE</b>          |  |
| <b>AGGD - Data</b>                              | 2005   |
| <b>AGGN - Nome</b>                              | ARTPAST/ Ambrogio L.   |
| <b>AGGF - Funzionario responsabile</b>          | NR (recupero pregresso)  |

