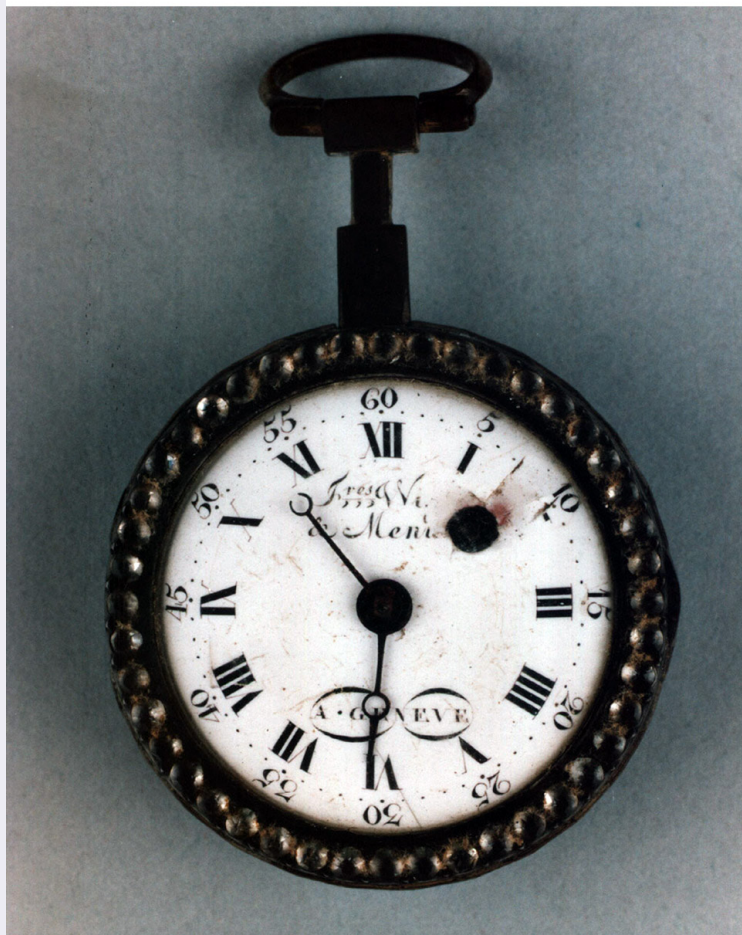


# SCHEDA



## CD - CODICI

TSK - Tipo scheda OA

LIR - Livello ricerca P

### NCT - CODICE UNIVOCO

NCTR - Codice regione 13

NCTN - Numero catalogo generale 00005773

ESC - Ente schedatore S22

ECP - Ente competente S107

## RV - RELAZIONI

### RSE - RELAZIONI DIRETTE

RSER - Tipo relazione scheda contenitore

RSET - Tipo scheda A

## OG - OGGETTO

### OGT - OGGETTO

OGTD - Definizione dipinto

OGTV - Identificazione frammento

### SGT - SOGGETTO

SGTI - Identificazione Santo con due cani

## LC - LOCALIZZAZIONE GEOGRAFICO-AMMINISTRATIVA

**PVC - LOCALIZZAZIONE GEOGRAFICO-AMMINISTRATIVA ATTUALE**

PVCS - Stato	Italia
PVCR - Regione	Abruzzo
PVCP - Provincia	AQ
PVCC - Comune	Caporciano

**LDC - COLLOCAZIONE SPECIFICA****LA - ALTRE LOCALIZZAZIONI GEOGRAFICO-AMMINISTRATIVE**

TCL - Tipo di localizzazione	luogo di provenienza
------------------------------	----------------------

**PRV - LOCALIZZAZIONE GEOGRAFICO-AMMINISTRATIVA**

PRVR - Regione	Abruzzo
PRVP - Provincia	AQ
PRVC - Comune	Caporciano

**PRC - COLLOCAZIONE SPECIFICA****DT - CRONOLOGIA****DTZ - CRONOLOGIA GENERICA**

DTZG - Secolo	sec. XV
---------------	---------

**DTS - CRONOLOGIA SPECIFICA**

DTSI - Da	1400
DTSV - Validità	post
DTSF - A	1499
DTSL - Validità	ante

DTM - Motivazione cronologia	analisi stilistica
------------------------------	--------------------

**AU - DEFINIZIONE CULTURALE****ATB - AMBITO CULTURALE**

ATBD - Denominazione	ambito Italia centrale
ATBM - Motivazione dell'attribuzione	analisi stilistica

**MT - DATI TECNICI**

MTC - Materia e tecnica	muratura/ pittura
-------------------------	-------------------

**MIS - MISURE**

MISA - Altezza	137
MISL - Larghezza	68

**CO - CONSERVAZIONE****STC - STATO DI CONSERVAZIONE**

STCC - Stato di conservazione	discreto
STCS - Indicazioni specifiche	Affresco staccato e riportato su tela applicata ad un telaio di legno

**DA - DATI ANALITICI****DES - DESCRIZIONE**

DESO - Indicazioni	L'affresco è inquadrato da una cornice di legno senza modanature. Il Santo indossa un abito di colore giallo che spicca su una cortina
--------------------	----------------------------------------------------------------------------------------------------------------------------------------

<b>sull'oggetto</b>	arabescata su un fondo rosso.
<b>DESI - Codifica Iconclass</b>	NR (recupero pregresso)
<b>DESS - Indicazioni sul soggetto</b>	NR (recupero pregresso)
<b>NSC - Notizie storico-critiche</b>	L'affresco, di origine votiva, era svrapposto ai dipinti duecenteschi della chiesa di S. Pellegrino. Fu distaccato nel 1937 per il recupero delle pitture sottostanti. Presenta caratteri pittorici di qualità notevoli e soprattutto si distingue per la raffinata eleganza della composizione.
<b>TU - CONDIZIONE GIURIDICA E VINCOLI</b>	
<b>CDG - CONDIZIONE GIURIDICA</b>	
<b>CDGG - Indicazione generica</b>	proprietà Ente religioso cattolico
<b>DO - FONTI E DOCUMENTI DI RIFERIMENTO</b>	
<b>FTA - DOCUMENTAZIONE FOTOGRAFICA</b>	
<b>FTAX - Genere</b>	documentazione allegata
<b>FTAP - Tipo</b>	fotografia b/n
<b>FTAN - Codice identificativo</b>	SBAAAS AQ 1365
<b>AD - ACCESSO AI DATI</b>	
<b>ADS - SPECIFICHE DI ACCESSO AI DATI</b>	
<b>ADSP - Profilo di accesso</b>	3
<b>ADSM - Motivazione</b>	scheda di bene non adeguatamente sorvegliabile
<b>CM - COMPILAZIONE</b>	
<b>CMP - COMPILAZIONE</b>	
<b>CMPD - Data</b>	1972
<b>CMPN - Nome</b>	De Dominicis A.
<b>FUR - Funzionario responsabile</b>	Tropea C.
<b>RVM - TRASCRIZIONE PER INFORMATIZZAZIONE</b>	
<b>RVMD - Data</b>	1990
<b>RVMN - Nome</b>	CONSORZIO IRIS (L. 84/90)
<b>AGG - AGGIORNAMENTO - REVISIONE</b>	
<b>AGGD - Data</b>	2005
<b>AGGN - Nome</b>	ARTPAST/ Iannella D.
<b>AGGF - Funzionario responsabile</b>	NR (recupero pregresso)