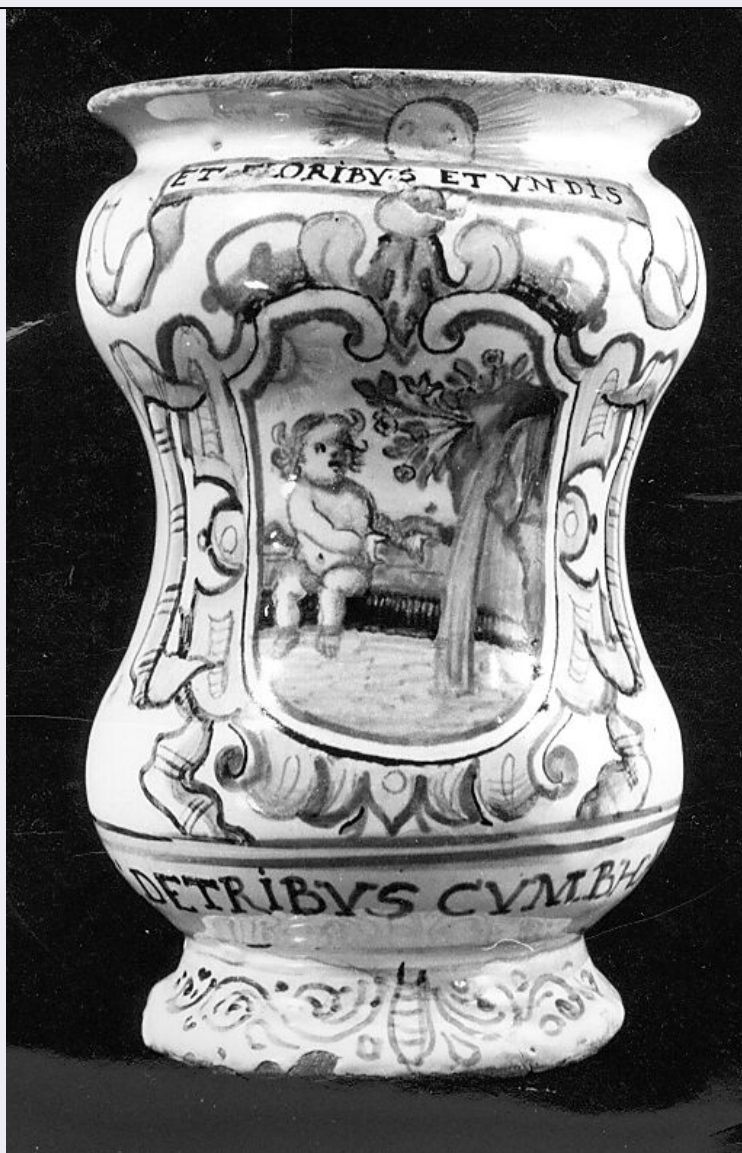


SCHEDA



CD - CODICI

TSK - Tipo scheda	OA
LIR - Livello ricerca	C
NCT - CODICE UNIVOCO	
NCTR - Codice regione	13
NCTN - Numero catalogo generale	00009000
ESC - Ente schedatore	S22
ECP - Ente competente	S107

OG - OGGETTO

OGT - OGGETTO	
OGTD - Definizione	vaso da farmacia
SGT - SOGGETTO	
SGTI - Identificazione	fontana d'Amore

LC - LOCALIZZAZIONE GEOGRAFICO-AMMINISTRATIVA

PVC - LOCALIZZAZIONE GEOGRAFICO-AMMINISTRATIVA ATTUALE	
PVCS - Stato	Italia

PVCR - Regione	Abruzzo
PVCP - Provincia	PE
PVCC - Comune	Loreto Aprutino
LDC - COLLOCAZIONE SPECIFICA	
LDCT - Tipologia	palazzo
LDCQ - Qualificazione	museo
LDCN - Denominazione	Palazzo Acerbo
LDCU - Denominazione spazio viabilistico	salita San Pietro, 1
LDCM - Denominazione raccolta	Galleria delle antiche ceramiche del Barone Acerbo dell'Aterno
UB - UBICAZIONE E DATI PATRIMONIALI	
UBO - Ubicazione originaria	OR
DT - CRONOLOGIA	
DTZ - CRONOLOGIA GENERICA	
DTZG - Secolo	secc. XVII/ XVIII
DTZS - Frazione di secolo	fine/inizio
DTS - CRONOLOGIA SPECIFICA	
DTSI - Da	1690
DTSF - A	1710
DTM - Motivazione cronologia	analisi stilistica
AU - DEFINIZIONE CULTURALE	
ATB - AMBITO CULTURALE	
ATBD - Denominazione	manifattura Italia centrale
ATBR - Riferimento all'intervento	esecutore
ATBM - Motivazione dell'attribuzione	analisi stilistica
MT - DATI TECNICI	
MTC - Materia e tecnica	ceramica
MIS - MISURE	
MISA - Altezza	13
MISL - Larghezza	8.5
CO - CONSERVAZIONE	
STC - STATO DI CONSERVAZIONE	
STCC - Stato di conservazione	discreto
STCS - Indicazioni specifiche	sbrecciature orlo e piede
DA - DATI ANALITICI	
DES - DESCRIZIONE	
	Grazioso "albarellino" afondo bianco. Decoro anteriore su tutto il corpo. Grande stemma sormontato da sole radiante; cartocci e nastri in giallo e turchino spento. Scudo sagomato interno con figurina di amorino, seduto sull'orlo di un laghetto e con i piedi immersi

DESO - Indicazioni sull'oggetto	nell'acqua. A destra da una roccia, fuoriesce una cascatella di acqua, che si versa nel sottostante laghetto, ed un cespuglio fiorito. Paesaggino di fondo. Sotto il sole radiante, in alto, nastro a svolazzo con la scritta. In basso, su metà del lobo, tra due filettature turchine, la dicitura:
DESI - Codifica Iconclass	NR (recupero pregresso)
DESS - Indicazioni sul soggetto	NR (recupero pregresso)
ISR - ISCRIZIONI	
ISRC - Classe di appartenenza	commemorativa
ISRL - Lingua	latino
ISRS - Tecnica di scrittura	a pennello
ISRT - Tipo di caratteri	lettere capitali
ISRP - Posizione	in alto sopra la parte della scena dipinta
ISRI - Trascrizione	ET FLORIBUS ET UNDIS
ISR - ISCRIZIONI	
ISRC - Classe di appartenenza	strumentale
ISRL - Lingua	latino
ISRS - Tecnica di scrittura	a pennello
ISRT - Tipo di caratteri	lettere capitali
ISRP - Posizione	in basso sul lobo inferiore
ISRI - Trascrizione	PILL. DETRIBUS CVMHBABARB
TU - CONDIZIONE GIURIDICA E VINCOLI	
ACQ - ACQUISIZIONE	
ACQT - Tipo acquisizione	acquisto
ACQN - Nome	eredi Barone Giacomo Acerbo dell'Aterno
ACQD - Data acquisizione	1999
ACQL - Luogo acquisizione	PE/ Loreto Aprutino/ Museo Acerbo
CDG - CONDIZIONE GIURIDICA	
CDGG - Indicazione generica	proprietà mista pubblica/privata
CDGS - Indicazione specifica	Regione Abruzzo/ Fondazione Musei Civici di Loreto Aprutino
CDGI - Indirizzo	salita di San Pietro, 1 - 85100 Loreto Aprutino (PE)
NVC - PROVVEDIMENTI DI TUTELA	
NVCT - Tipo provvedimento	DM (L. n. 1089/1939, art. 3)
NVCE - Estremi provvedimento	1984/10/15
NVCD - Data notificazione	1985/02/02
DO - FONTI E DOCUMENTI DI RIFERIMENTO	
FTA - DOCUMENTAZIONE FOTOGRAFICA	
FTAX - Genere	documentazione allegata
FTAP - Tipo	fotografia b/n

FTAN - Codice identificativo	SBAAAS AQ 728
AD - ACCESSO AI DATI	
ADS - SPECIFICHE DI ACCESSO AI DATI	
ADSP - Profilo di accesso	1
ADSM - Motivazione	scheda contenente dati liberamente accessibili
CM - COMPILAZIONE	
CMP - COMPILAZIONE	
CMPD - Data	1974
CMPN - Nome	Tereo L. C.
FUR - Funzionario responsabile	Tropea C.
RVM - TRASCRIZIONE PER INFORMATIZZAZIONE	
RVMD - Data	2005
RVMN - Nome	ARTPAST/ Ludovici E.
AGG - AGGIORNAMENTO - REVISIONE	
AGGD - Data	2005
AGGN - Nome	ARTPAST/ Ludovici E.
AGGF - Funzionario responsabile	NR (recupero pregresso)