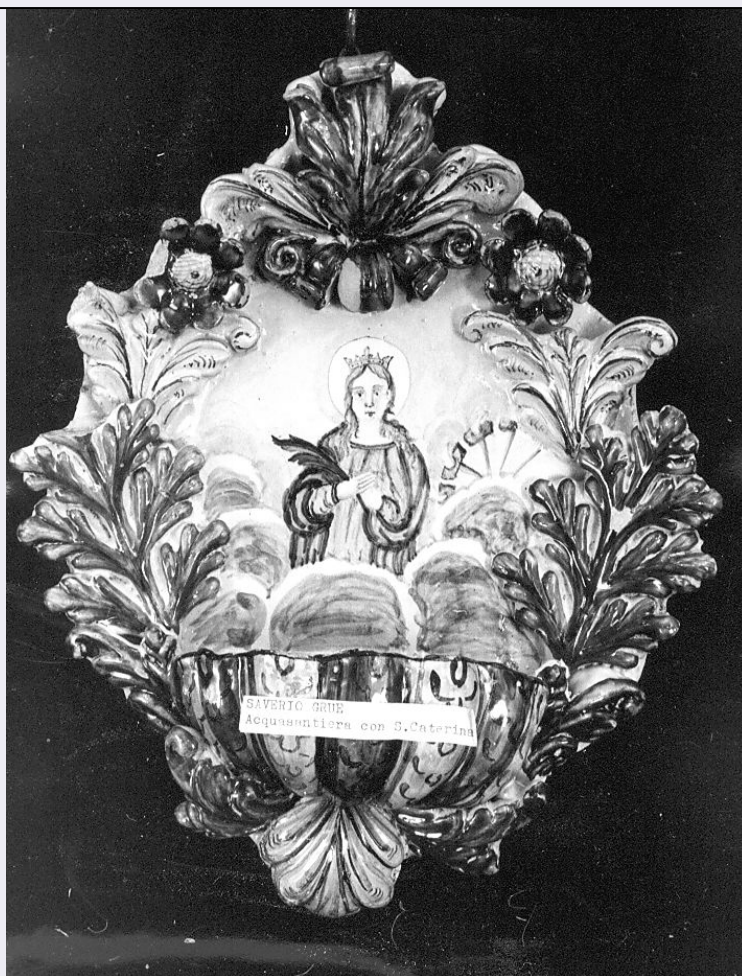


SCHEDA



CD - CODICI

TSK - Tipo scheda OA

LIR - Livello ricerca C

NCT - CODICE UNIVOCO

NCTR - Codice regione 13

NCTN - Numero catalogo generale 00009032

ESC - Ente schedatore S22

ECP - Ente competente S107

OG - OGGETTO

OGT - OGGETTO

OGTD - Definizione acquasantiera da parete

SGT - SOGGETTO

SGTI - Identificazione Santa Caterina d'Alessandria

LC - LOCALIZZAZIONE GEOGRAFICO-AMMINISTRATIVA

PVC - LOCALIZZAZIONE GEOGRAFICO-AMMINISTRATIVA ATTUALE

PVCS - Stato Italia

PVCR - Regione Abruzzo

PVCP - Provincia PE

PVCC - Comune Loreto Aprutino

LDC - COLLOCAZIONE SPECIFICA	
LDCT - Tipologia	palazzo
LDCQ - Qualificazione	museo
LDCN - Denominazione	Palazzo Acerbo
LDCU - Denominazione spazio viabilistico	salita San Pietro, 1
LDCM - Denominazione raccolta	Galleria delle antiche ceramiche del Barone Acerbo dell'Aterno
UB - UBICAZIONE E DATI PATRIMONIALI	
UBO - Ubicazione originaria	OR
DT - CRONOLOGIA	
DTZ - CRONOLOGIA GENERICA	
DTZG - Secolo	sec. XVII
DTS - CRONOLOGIA SPECIFICA	
DTSI - Da	1600
DTSF - A	1699
DTM - Motivazione cronologia	analisi stilistica
AU - DEFINIZIONE CULTURALE	
ATB - AMBITO CULTURALE	
ATBD - Denominazione	manifattura Italia centrale
ATBR - Riferimento all'intervento	esecutore
ATBM - Motivazione dell'attribuzione	analisi stilistica
MT - DATI TECNICI	
MTC - Materia e tecnica	ceramica
MIS - MISURE	
MISA - Altezza	29
MISL - Larghezza	23
CO - CONSERVAZIONE	
STC - STATO DI CONSERVAZIONE	
STCC - Stato di conservazione	buono
STCS - Indicazioni specifiche	manca qualche particolare nel fogliame modellato
DA - DATI ANALITICI	
DES - DESCRIZIONE	
DESO - Indicazioni sull'oggetto	Acquasantiera con foglie e fiori modellati. Sopra la piletta lobata, su cumuli di nubigrigiastre, è l'immagine a metà busto di Santa Caterina d'Alessandria, su fondo cielo ialino. Colori: turchino, verde tenero, giallo arancetto manganese.
DESI - Codifica Iconclass	NR (recupero pregresso)
DESS - Indicazioni sul soggetto	NR (recupero pregresso)
	Attribuito su vecchi inventari a Saverio Grue; ci permettiamo "darla" a

NSC - Notizie storico-critiche	qualche allievo del vecchio Berardino Gentili, se non allo stesso Maestro V.Ns. n.59
TU - CONDIZIONE GIURIDICA E VINCOLI	
ACQ - ACQUISIZIONE	
ACQT - Tipo acquisizione	acquisto
ACQN - Nome	eredi Barone Giacomo Acerbo dell'Aterno
ACQD - Data acquisizione	1999
ACQL - Luogo acquisizione	PE/ Loreto Aprutino/ Museo Acerbo
CDG - CONDIZIONE GIURIDICA	
CDGG - Indicazione generica	proprietà mista pubblica/privata
CDGS - Indicazione specifica	Regione Abruzzo/ Fondazione Musei Civici di Loreto Aprutino
CDGI - Indirizzo	salita di San Pietro, 1 - 85100 Loreto Aprutino (PE)
NVC - PROVVEDIMENTI DI TUTELA	
NVCT - Tipo provvedimento	DM (L. n. 1089/1939, art. 3)
NVCE - Estremi provvedimento	1984/10/15
NVCD - Data notificazione	1985/02/02
DO - FONTI E DOCUMENTI DI RIFERIMENTO	
FTA - DOCUMENTAZIONE FOTOGRAFICA	
FTAX - Genere	documentazione allegata
FTAP - Tipo	fotografia b/n
FTAN - Codice identificativo	SBAAAS AQ 764
AD - ACCESSO AI DATI	
ADS - SPECIFICHE DI ACCESSO AI DATI	
ADSP - Profilo di accesso	1
ADSM - Motivazione	scheda contenente dati liberamente accessibili
CM - COMPILAZIONE	
CMP - COMPILAZIONE	
CMPD - Data	1974
CMPN - Nome	Tereo L. C.
FUR - Funzionario responsabile	Tropea C.
RVM - TRASCRIZIONE PER INFORMATIZZAZIONE	
RVMD - Data	2005
RVMN - Nome	ARTPAST/ Ludovici E.
AGG - AGGIORNAMENTO - REVISIONE	
AGGD - Data	2005
AGGN - Nome	ARTPAST/ Ludovici E.
AGGF - Funzionario responsabile	NR (recupero pregresso)