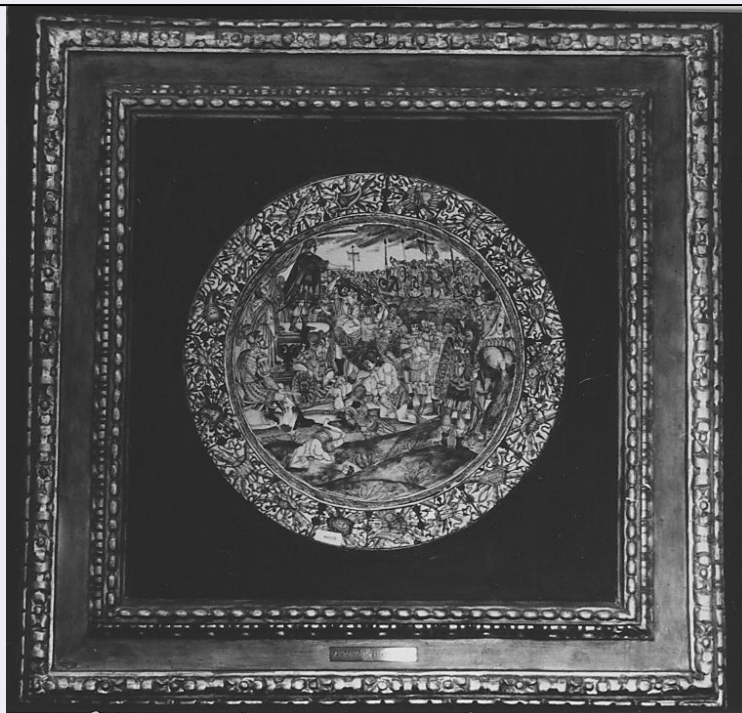


SCHEDA



CD - CODICI

| | |
|---------------------------------|----------|
| TSK - Tipo scheda | OA |
| LIR - Livello ricerca | C |
| NCT - CODICE UNIVOCO | |
| NCTR - Codice regione | 13 |
| NCTN - Numero catalogo generale | 00009063 |
| ESC - Ente schedatore | S22 |
| ECP - Ente competente | S107 |

OG - OGGETTO

OGT - OGGETTO

OGTD - Definizione piatto

SGT - SOGGETTO

SGTI - Identificazione guerrieri romani

LC - LOCALIZZAZIONE GEOGRAFICO-AMMINISTRATIVA

PVC - LOCALIZZAZIONE GEOGRAFICO-AMMINISTRATIVA ATTUALE

PVCS - Stato Italia

PVCR - Regione Abruzzo

PVCP - Provincia PE

PVCC - Comune Loreto Aprutino

LDC - COLLOCAZIONE SPECIFICA

LDCT - Tipologia palazzo

LDCQ - Qualificazione museo

LDCN - Denominazione Palazzo Acerbo

LDCU - Denominazione spazio viabilistico salita San Pietro, 1

| | |
|--|--|
| LDCM - Denominazione raccolta | Galleria delle antiche ceramiche del Barone Acerbo dell'Aterno |
| UB - UBICAZIONE E DATI PATRIMONIALI | |
| UBO - Ubicazione originaria | OR |
| LA - ALTRE LOCALIZZAZIONI GEOGRAFICO-AMMINISTRATIVE | |
| TCL - Tipo di localizzazione | luogo di provenienza |
| PRV - LOCALIZZAZIONE GEOGRAFICO-AMMINISTRATIVA | |
| PRVR - Regione | Abruzzo |
| PRVP - Provincia | PE |
| PRVC - Comune | Penne |
| PRC - COLLOCAZIONE SPECIFICA | |
| PRCT - Tipologia | palazzo |
| PRCD - Denominazione | Palazzo Aliprandi |
| PRCM - Denominazione raccolta | Collezione Aliprandi - De Sterlich |
| PRD - DATA | |
| PRDI - Data ingresso | 1936 |
| DT - CRONOLOGIA | |
| DTZ - CRONOLOGIA GENERICA | |
| DTZG - Secolo | sec. XVII |
| DTS - CRONOLOGIA SPECIFICA | |
| DTSI - Da | 1600 |
| DTSF - A | 1699 |
| DTM - Motivazione cronologia | analisi stilistica |
| AU - DEFINIZIONE CULTURALE | |
| AUT - AUTORE | |
| AUTS - Riferimento all'autore | attribuito |
| AUTR - Riferimento all'intervento | esecutore |
| AUTM - Motivazione dell'attribuzione | analisi stilistica |
| AUTN - Nome scelto | Grue Francesco |
| AUTA - Dati anagrafici | 1618/ 1673 |
| AUTH - Sigla per citazione | 00000056 |
| AUT - AUTORE | |
| AUTS - Riferimento all'autore | maniera |
| AUTR - Riferimento all'intervento | esecutore |
| AUTM - Motivazione dell'attribuzione | analisi stilistica |
| AUTN - Nome scelto | Lolli Antonio |
| AUTA - Dati anagrafici | ante 1560/ post 1619 |

| | |
|--|---|
| AUTH - Sigla per citazione | 00000062 |
| MT - DATI TECNICI | |
| MTC - Materia e tecnica | ceramica |
| MIS - MISURE | |
| MISD - Diametro | 61 |
| CO - CONSERVAZIONE | |
| STC - STATO DI CONSERVAZIONE | |
| STCC - Stato di conservazione | buono |
| DA - DATI ANALITICI | |
| DES - DESCRIZIONE | |
| DESO - Indicazioni sull'oggetto | Grandissimo piatto miolicato con soggetto guerresco "Imperatore romano che fa decapitare alcuni prigionieri". La tesa è ripartita in diciotto scomparti con trofei bellici. Tavolozza: vedi scheda n. 86. E' montato in cornice dorata. |
| DESI - Codifica Iconclass | NR (recupero pregresso) |
| DESS - Indicazioni sul soggetto | NR (recupero pregresso) |
| NSC - Notizie storico-critiche | v. all. alla scheda n. 86 Altro piatto, quasi del tutto simile e nella tesa e nella parte figurativa, trovasi al Museo Nazionale di S. Martino - Napoli, assegnato, con l'interrogativo, ad Antonio Lolli (1560 - post 1619) - |
| TU - CONDIZIONE GIURIDICA E VINCOLI | |
| ACQ - ACQUISIZIONE | |
| ACQT - Tipo acquisizione | acquisto |
| ACQN - Nome | eredi Barone Giacomo Acerbo dell'Aterno |
| ACQD - Data acquisizione | 1999 |
| ACQL - Luogo acquisizione | PE/ Loreto Aprutino/ Museo Acerbo |
| CDG - CONDIZIONE GIURIDICA | |
| CDGG - Indicazione generica | proprietà mista pubblica/privata |
| CDGS - Indicazione specifica | Regione Abruzzo/ Fondazione Musei Civici di Loreto Aprutino |
| CDGI - Indirizzo | salita di San Pietro, 1 - 85100 Loreto Aprutino (PE) |
| NVC - PROVVEDIMENTI DI TUTELA | |
| NVCT - Tipo provvedimento | DM (L. n. 1089/1939, art. 3) |
| NVCE - Estremi provvedimento | 1984/10/15 |
| NVCD - Data notificazione | 1985/02/02 |
| DO - FONTI E DOCUMENTI DI RIFERIMENTO | |
| FTA - DOCUMENTAZIONE FOTOGRAFICA | |
| FTAX - Genere | documentazione allegata |
| FTAP - Tipo | fotografia b/n |
| FTAN - Codice identificativo | SBAAAS AQ 929 |
| BIB - BIBLIOGRAFIA | |
| | |

| | |
|--|--|
| BIBX - Genere | bibliografia specifica |
| BIBA - Autore | Autori Vari |
| BIBD - Anno di edizione | 1905 |
| BIBN - V., pp., nn. | p. 54, n. 19 |
| BIB - BIBLIOGRAFIA | |
| BIBX - Genere | bibliografia specifica |
| BIBA - Autore | Polidori G. |
| BIBD - Anno di edizione | 1949 |
| BIBI - V., tavv., figg. | tav. 4 |
| BIB - BIBLIOGRAFIA | |
| BIBX - Genere | bibliografia specifica |
| BIBA - Autore | Autori Vari |
| BIBD - Anno di edizione | 1949 |
| BIBN - V., pp., nn. | p. 45, n. 78 |
| BIB - BIBLIOGRAFIA | |
| BIBX - Genere | bibliografia specifica |
| BIBA - Autore | Balzano Vincenzo |
| BIBD - Anno di edizione | 1910 |
| BIBN - V., pp., nn. | p.127 |
| BIBI - V., tavv., figg. | illustrazione |
| BIB - BIBLIOGRAFIA | |
| BIBX - Genere | bibliografia specifica |
| BIBA - Autore | T.C.I. |
| BIBD - Anno di edizione | 1959 |
| BIBI - V., tavv., figg. | illustrazione |
| MST - MOSTRE | |
| MSTT - Titolo | Mostra arte antica abruzzese |
| MSTL - Luogo | Chieti |
| MSTD - Data | 1905 |
| MST - MOSTRE | |
| MSTT - Titolo | Mostra della maiolica antica abruzzese |
| MSTL - Luogo | Teramo |
| MSTD - Data | 1949 |
| AD - ACCESSO AI DATI | |
| ADS - SPECIFICHE DI ACCESSO AI DATI | |
| ADSP - Profilo di accesso | 1 |
| ADSM - Motivazione | scheda contenente dati liberamente accessibili |
| CM - COMPILAZIONE | |
| CMP - COMPILAZIONE | |
| CMPD - Data | 1974 |
| CMPN - Nome | Tereo L. C. |
| FUR - Funzionario responsabile | Tropea C. |

RVM - TRASCRIZIONE PER INFORMATIZZAZIONE

| | |
|--------------------|----------------------|
| RVMD - Data | 2005 |
| RVMN - Nome | ARTPAST/ Ludovici E. |

AGG - AGGIORNAMENTO - REVISIONE

| | |
|--|-------------------------|
| AGGD - Data | 2005 |
| AGGN - Nome | ARTPAST/ Ludovici E. |
| AGGF - Funzionario responsabile | NR (recupero pregresso) |