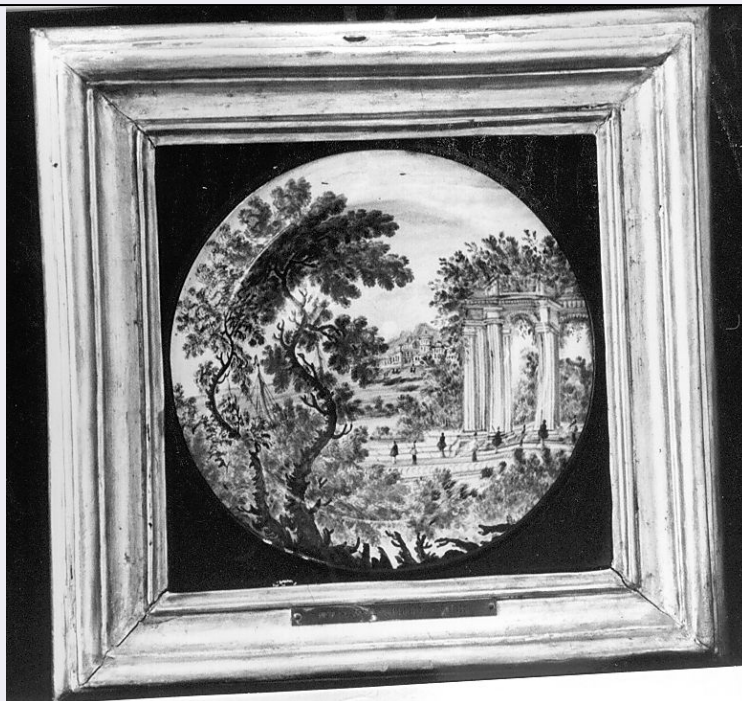


# SCHEDA



## CD - CODICI

TSK - Tipo scheda	OA
LIR - Livello ricerca	C
<b>NCT - CODICE UNIVOCO</b>	
NCTR - Codice regione	13
NCTN - Numero catalogo generale	00009074
ESC - Ente schedatore	S22
ECP - Ente competente	S107

## OG - OGGETTO

<b>OGT - OGGETTO</b>	
OGTD - Definizione	piatto
<b>SGT - SOGGETTO</b>	
SGTI - Identificazione	paesaggio con architetture

## LC - LOCALIZZAZIONE GEOGRAFICO-AMMINISTRATIVA

### PVC - LOCALIZZAZIONE GEOGRAFICO-AMMINISTRATIVA ATTUALE

PVCS - Stato	Italia
PVCR - Regione	Abruzzo
PVCP - Provincia	PE
PVCC - Comune	Loreto Aprutino

### LDC - COLLOCAZIONE SPECIFICA

LDCT - Tipologia	palazzo
LDCQ - Qualificazione	museo
LDCN - Denominazione	Palazzo Acerbo
LDCU - Denominazione spazio viabilistico	salita San Pietro, 1

<b>LDCM - Denominazione raccolta</b>	Galleria delle antiche ceramiche del Barone Acerbo dell'Aterno
<b>UB - UBICAZIONE E DATI PATRIMONIALI</b>	
<b>UBO - Ubicazione originaria</b>	OR
<b>LA - ALTRE LOCALIZZAZIONI GEOGRAFICO-AMMINISTRATIVE</b>	
<b>TCL - Tipo di localizzazione</b>	luogo di provenienza
<b>PRV - LOCALIZZAZIONE GEOGRAFICO-AMMINISTRATIVA</b>	
<b>PRVR - Regione</b>	Abruzzo
<b>PRVP - Provincia</b>	CH
<b>PRVC - Comune</b>	Ortona
<b>PRC - COLLOCAZIONE SPECIFICA</b>	
<b>PRCT - Tipologia</b>	palazzo
<b>PRCD - Denominazione</b>	Palazzo Bonanni
<b>PRCM - Denominazione raccolta</b>	Collezione Bonanni
<b>DT - CRONOLOGIA</b>	
<b>DTZ - CRONOLOGIA GENERICA</b>	
<b>DTZG - Secolo</b>	sec. XVIII
<b>DTS - CRONOLOGIA SPECIFICA</b>	
<b>DTSI - Da</b>	1700
<b>DTSF - A</b>	1799
<b>DTM - Motivazione cronologia</b>	analisi stilistica
<b>AU - DEFINIZIONE CULTURALE</b>	
<b>AUT - AUTORE</b>	
<b>AUTS - Riferimento all'autore</b>	attribuito
<b>AUTR - Riferimento all'intervento</b>	esecutore
<b>AUTM - Motivazione dell'attribuzione</b>	analisi stilistica
<b>AUTN - Nome scelto</b>	Cappelletti Nicola
<b>AUTA - Dati anagrafici</b>	1691/ 1767
<b>AUTH - Sigla per citazione</b>	00000024
<b>MT - DATI TECNICI</b>	
<b>MTC - Materia e tecnica</b>	ceramica
<b>MIS - MISURE</b>	
<b>MISD - Diametro</b>	28
<b>CO - CONSERVAZIONE</b>	
<b>STC - STATO DI CONSERVAZIONE</b>	
<b>STCC - Stato di conservazione</b>	buono
<b>DA - DATI ANALITICI</b>	
<b>DES - DESCRIZIONE</b>	
	Piatto concavo maiolicato, montato in cornice dorata. Fa coppia con il

<b>DESO - Indicazioni sull'oggetto</b>	pezzo n. 99 e la simmetria delle quinte lo conferma. Le solite figurine, i soliti ruderi, il veliero, il paesaggio di fondo, il sole radiante considerato quasi la firma dell'autore.
<b>DESI - Codifica Iconclass</b>	NR (recupero pregresso)
<b>DESS - Indicazioni sul soggetto</b>	NR (recupero pregresso)

## **TU - CONDIZIONE GIURIDICA E VINCOLI**

### **ACQ - ACQUISIZIONE**

<b>ACQT - Tipo acquisizione</b>	acquisto
<b>ACQN - Nome</b>	eredi Barone Giacomo Acerbo dell'Aterno
<b>ACQD - Data acquisizione</b>	1999
<b>ACQL - Luogo acquisizione</b>	PE/ Loreto Aprutino/ Museo Acerbo

### **CDG - CONDIZIONE GIURIDICA**

<b>CDGG - Indicazione generica</b>	proprietà mista pubblica/privata
<b>CDGS - Indicazione specifica</b>	Regione Abruzzo/ Fondazione Musei Civici di Loreto Aprutino
<b>CDGI - Indirizzo</b>	salita di San Pietro, 1 - 85100 Loreto Aprutino (PE)

### **NVC - PROVVEDIMENTI DI TUTELA**

<b>NVCT - Tipo provvedimento</b>	DM (L. n. 1089/1939, art. 3)
<b>NVCE - Estremi provvedimento</b>	1984/10/15
<b>NVCD - Data notificazione</b>	1985/02/02

## **DO - FONTI E DOCUMENTI DI RIFERIMENTO**

### **FTA - DOCUMENTAZIONE FOTOGRAFICA**

<b>FTAX - Genere</b>	documentazione allegata
<b>FTAP - Tipo</b>	fotografia b/n
<b>FTAN - Codice identificativo</b>	SBAAAS AQ 988

## **AD - ACCESSO AI DATI**

### **ADS - SPECIFICHE DI ACCESSO AI DATI**

<b>ADSP - Profilo di accesso</b>	1
<b>ADSM - Motivazione</b>	scheda contenente dati liberamente accessibili

## **CM - COMPILAZIONE**

### **CMP - COMPILAZIONE**

<b>CMPD - Data</b>	1974
<b>CMPN - Nome</b>	Tereo L. C.
<b>FUR - Funzionario responsabile</b>	Tropea C.

### **RVM - TRASCRIZIONE PER INFORMATIZZAZIONE**

<b>RVMD - Data</b>	2005
<b>RVMN - Nome</b>	ARTPAST/ Ludovici E.

### **AGG - AGGIORNAMENTO - REVISIONE**

<b>AGGD - Data</b>	2005
<b>AGGN - Nome</b>	ARTPAST/ Ludovici E.

