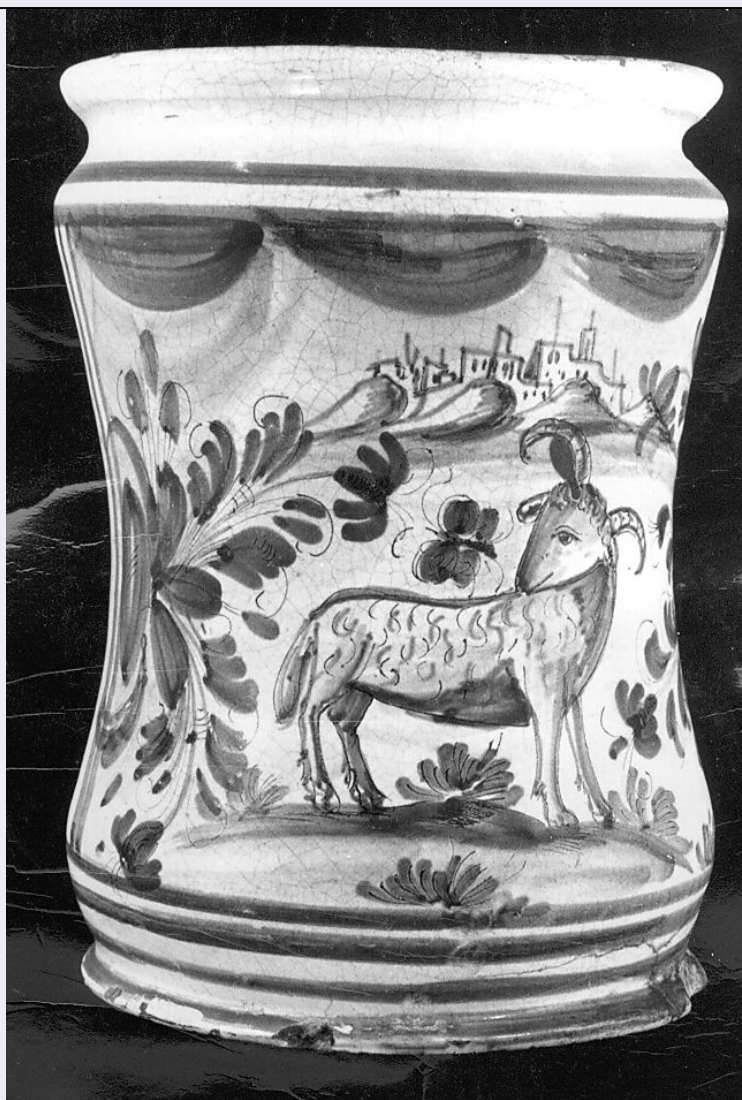


SCHEDA



CD - CODICI

TSK - Tipo scheda OA

LIR - Livello ricerca C

NCT - CODICE UNIVOCO

NCTR - Codice regione 13

NCTN - Numero catalogo generale 00009098

ESC - Ente schedatore S22

ECP - Ente competente S107

OG - OGGETTO

OGT - OGGETTO

OGTD - Definizione alberello

SGT - SOGGETTO

SGTI - Identificazione ariete

LC - LOCALIZZAZIONE GEOGRAFICO-AMMINISTRATIVA

PVC - LOCALIZZAZIONE GEOGRAFICO-AMMINISTRATIVA ATTUALE

PVCS - Stato Italia

PVCR - Regione Abruzzo

PVCP - Provincia	PE
PVCC - Comune	Loreto Aprutino
LDC - COLLOCAZIONE SPECIFICA	
LDCT - Tipologia	palazzo
LDCQ - Qualificazione	museo
LDCN - Denominazione	Palazzo Acerbo
LDCU - Denominazione spazio viabilistico	salita San Pietro, 1
LDCM - Denominazione raccolta	Galleria delle antiche ceramiche del Barone Acerbo dell'Aterno
UB - UBICAZIONE E DATI PATRIMONIALI	
UBO - Ubicazione originaria	OR
LA - ALTRE LOCALIZZAZIONI GEOGRAFICO-AMMINISTRATIVE	
TCL - Tipo di localizzazione	luogo di provenienza
PRV - LOCALIZZAZIONE GEOGRAFICO-AMMINISTRATIVA	
PRVR - Regione	Abruzzo
PRVP - Provincia	PE
PRVC - Comune	Penne
PRC - COLLOCAZIONE SPECIFICA	
PRCT - Tipologia	palazzo
PRCD - Denominazione	Palazzo Aliprandi
PRCM - Denominazione raccolta	Collezione Aliprandi - De Sterlich
PRD - DATA	
PRDI - Data ingresso	1936
DT - CRONOLOGIA	
DTZ - CRONOLOGIA GENERICA	
DTZG - Secolo	sec. XVIII
DTZS - Frazione di secolo	primo quarto
DTS - CRONOLOGIA SPECIFICA	
DTSI - Da	1700
DTSF - A	1724
DTM - Motivazione cronologia	analisi stilistica
AU - DEFINIZIONE CULTURALE	
ATB - AMBITO CULTURALE	
ATBD - Denominazione	manifattura Italia centrale
ATBR - Riferimento all'intervento	esecutore
ATBM - Motivazione dell'attribuzione	analisi stilistica
MT - DATI TECNICI	
MTC - Materia e tecnica	ceramica
MIS - MISURE	
MISA - Altezza	25

MISD - Diametro	18
CO - CONSERVAZIONE	
STC - STATO DI CONSERVAZIONE	
STCC - Stato di conservazione	buono
STCS - Indicazioni specifiche	lievi lesioni e sbrecciature
DA - DATI ANALITICI	
DES - DESCRIZIONE	
DESO - Indicazioni sull'oggetto	Grosso albarello con decoro monocromatico turchino nella sola parte anteriore, su fondo bianco screpolato dall'uso. Sotto un accenno di drappaggio a festoni, decorazione estrosa a fiorame sproporzionato, che ricorda Angarano: grossi fiori, grosse foglie, grosse farfalle. In primo piano è raffigurato un ariete con la testa rigirata indietro; al sommo di un collinetta, in fondo, gruppo di caseggiati a segno grafico veloce ed incisivo.
DESI - Codifica Iconclass	NR (recupero pregresso)
DESS - Indicazioni sul soggetto	NR (recupero pregresso)
TU - CONDIZIONE GIURIDICA E VINCOLI	
ACQ - ACQUISIZIONE	
ACQT - Tipo acquisizione	acquisto
ACQN - Nome	eredi Barone Giacomo Acerbo dell'Aterno
ACQD - Data acquisizione	1999
ACQL - Luogo acquisizione	PE/ Loreto Aprutino/ Museo Acerbo
CDG - CONDIZIONE GIURIDICA	
CDGG - Indicazione generica	proprietà mista pubblica/privata
CDGS - Indicazione specifica	Regione Abruzzo/ Fondazione Musei Civici di Loreto Aprutino
CDGI - Indirizzo	salita di San Pietro, 1 - 85100 Loreto Aprutino (PE)
NVC - PROVVEDIMENTI DI TUTELA	
NVCT - Tipo provvedimento	DM (L. n. 1089/1939, art. 3)
NVCE - Estremi provvedimento	1984/10/15
NVCD - Data notificazione	1985/02/02
DO - FONTI E DOCUMENTI DI RIFERIMENTO	
FTA - DOCUMENTAZIONE FOTOGRAFICA	
FTAX - Genere	documentazione allegata
FTAP - Tipo	fotografia b/n
FTAN - Codice identificativo	SBAAAS AQ 1260
AD - ACCESSO AI DATI	
ADS - SPECIFICHE DI ACCESSO AI DATI	
ADSP - Profilo di accesso	1
ADSM - Motivazione	scheda contenente dati liberamente accessibili

CM - COMPILAZIONE**CMP - COMPILAZIONE****CMPD - Data** 1974**CMPN - Nome** Tereo L. C.**FUR - Funzionario
responsabile** Tropea C.**RVM - TRASCRIZIONE PER INFORMATIZZAZIONE****RVMD - Data** 2005**RVMN - Nome** ARTPAST/ Ludovici E.**AGG - AGGIORNAMENTO - REVISIONE****AGGD - Data** 2005**AGGN - Nome** ARTPAST/ Ludovici E.**AGGF - Funzionario
responsabile** NR (recupero pregresso)